

	<ul style="list-style-type: none"> Collier de câblage en nylon Kabelbinder aus Nylon Bridas de Nylon Нейлоновые стяжки 	386
	<ul style="list-style-type: none"> Pistolet de montage pour serrer et couper les colliers serre-câbles Kabelbinder Spannange zum Spannen und Abschneiden von Nylon- Kabelbinder Herramientas de metal para apretar y cortar bridas de nylon Пистолеты для нейлоновых стяжек 	389
	<ul style="list-style-type: none"> Collier de serrage avec vis sans fin Schlauchschellen mit Wurm Drive Abrazadera metálica sin fin Зажим для труб с червячным винтом 	390
	<ul style="list-style-type: none"> Collier de serrage avec vis tête hex Schlauchschellen mit Sechskantschrauben Abrazadera metálica con tornillo cabeza hexagonal Зажим для труб с шестигранной головкой 	394
	<ul style="list-style-type: none"> Bande pour collier de serrage Band für Endlos- Schlauchschellen Cinta para abrazadera metálica a medida Лента для металлического зажима в размере 	395
	<ul style="list-style-type: none"> Agrafe zinguée à un ou deux trous Verzinkte Schelle mit eins oder zwei Löchern Grapas de acero Стальные зажимы для труб 	396
	<ul style="list-style-type: none"> Collier zingué pour fixation de câbles Verzinkte Rohrschelle für Befestigung von Stahl Abrazaderas de acero para fijar tubos Стальные хомуты для труб 	397
	<ul style="list-style-type: none"> Vis double filet Doppelgewindeschrauben Tornillo doble rosca Шуруп с двойной резьбой 	397
	<ul style="list-style-type: none"> Collier de câblage en nylon avec cheville universelle Nylonrohrschelle mit Universaldübel, Abrazadera de nylon con taco universal Нейлоновый хомут с универсальным дюбелем 	398
	<ul style="list-style-type: none"> Bande perforée en polyester et en acier pré-galvanisé dans rouleau Lochband aus Polyester und vorverzinktem Stahl in Plastikrolle Cintas de polyester y de acero pregalvanizado Крепежные ленты из полиэстера и стали 	399
	<ul style="list-style-type: none"> Clou à marteler et outil de pose Einschlagbolzen und Setzeisen Clavos de percusión y clavadora Забивной гвоздь и инструмент для забивания 	400
	<ul style="list-style-type: none"> Accessoires pour la fixation de sanitaires Sanitärbefestigungszubehör Accesorios hidráulicos Аксессуары для санузлов 	401
	<ul style="list-style-type: none"> Système de fixation pour WC/Bidet Badenbefestigungssystem für WC/Bidet Conjunto para la fijación de WC y bidet Система крепления напольного монтажа унитаза/биде 	402
	<ul style="list-style-type: none"> Etrier en “U” pour la fixation de tubes Rundstahlbügel zur Rohrbefestigung Abarcón para tubería varia Крепеж типа “U” для труб 	403
	<ul style="list-style-type: none"> Console pour conditionneurs Konsole für Klimaanlage Soportes para acondicionadores Кронштейнеры для кондиционеров 	403
	<ul style="list-style-type: none"> Collier zingué pour tubes pluviaux en PVC Rohrschelle für Regenrohre aus PVC Abrazaderas de acero para tubería de PVC Стальные хомуты для крепления труб из ПВХ 	406
	<ul style="list-style-type: none"> Collier zingué carré pour tubes pluviaux en PVC Vierkant-Rohrschelle für Regenrohre aus PVC Abrazaderas cuadradas de acero para tubería de PVC Стальные квадратные хомуты для крепления труб из ПВХ 	407
	<ul style="list-style-type: none"> Collier en acier avec écrou à souder pour tubes lourdes Rohrschelle mit Anlötmutter für schwere Regenrohre Abrazaderas de acero para tubería pesada Стальные хомуты с гайкой для крепления тяжелых труб 	409
	<ul style="list-style-type: none"> Collier avec écrou à souder pour tuyau d'évacuation de la fumée Rohrschelle mit Anlötmutter für Rauchabzugsrohr Abrazadera de acero para conductos de humo Хомуты с гайкой для дымоотвода 	410

Light pipes and cables fixing systems

Ⓛ Systèmes pour fixation de Cables et Sanitaires

🇩🇪 Befestigungssysteme für Rohre und Kabel

🇪🇸 Sistemas para fijaciones de Cables y Sanitarios

🇷🇺 Крепежные системы для сантехники и кабеля

10

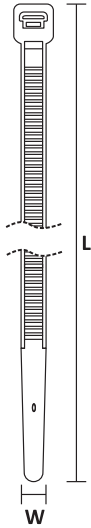
UK Natural white nylon cable tie (Nylon 6.6) in small sealed bag (100 pcs.) with zipper (up to 4,6x360)

FR Collier de câblage en nylon blanc (Nylon 6.6), dans petite enveloppe (100pcs.) avec fermeture zip (zip jusqu'à 4,6x360)

DE Kabelbinder aus Nylon (6.6), naturweiß, in Beutel (100 St.) mit Reißverschluss (bis 4,6x360)

ES Brida de Nylon blanco natural (Nylon 6.6) en bolsa con cremallera (100 uds.) - (hasta 4,6x360)

RU Нейлоновая стяжка белого цвета (Нейлон 6.6), упаковка - 100 шт в мешочке с молнией (до размера 4,6x360)



Item code	Size W x L (mm)	Ø Bundle Min / Max (mm)	Max operating load N (kg)	Pcs. per Small bag	Pcs. per Master bag (10 Small bags)	Pcs. per Carton
UL CE JK 02 50 080	2,5 x 80	3 / 14	80 (8 kg)	100	1.000	30.000
UL CE JK 02 50 100	2,5 x 100	3 / 20,5	80 (8 kg)	100	1.000	25.000
UL CE JK 02 50 130	2,5 x 130	3 / 30	80 (8 kg)	100	1.000	20.000
UL CE JK 02 50 160	2,5 x 160	3 / 39,8	80 (8 kg)	100	1.000	15.000
UL CE JK 02 50 200	2,5 x 200	3 / 52,5	80 (8 kg)	100	1.000	10.000
UL CE JK 03 60 140	3,6 x 140	3,5 / 33	180 (18 kg)	100	1.000	12.000
UL CE JK 03 60 200	3,6 x 200	3,5 / 46	180 (18 kg)	100	1.000	10.000
UL CE JK 03 60 300	3,6 x 300	3,5 / 84	180 (18 kg)	100	1.000	5.000
UL CE JK 03 60 370	3,6 x 370	3,5 / 106	180 (18 kg)	100	1.000	5.000
UL CE JK 04 60 120	4,8 x 120	3,5 / 23,8	230 (23 kg)	100	1.000	10.000
UL CE JK 04 60 160	4,8 x 160	3,5 / 36,6	230 (23 kg)	100	1.000	8.000
UL CE JK 04 60 180	4,8 x 180	3,5 / 43	230 (23 kg)	100	1.000	8.000
UL CE JK 04 60 200	4,8 x 200	3,5 / 49,5	230 (23 kg)	100	1.000	6.000
UL CE JK 04 60 250	4,8 x 250	3,5 / 65	230 (23 kg)	100	1.000	5.000
UL CE JK 04 60 300	4,8 x 300	3,5 / 81	230 (23 kg)	100	1.000	5.000
UL CE JK 04 60 360	4,8 x 360	3,5 / 100	230 (23 kg)	100	1.000	5.000
UL CE JK 04 60 390	4,8 x 390	3,5 / 110	230 (23 kg)	100	1.000	5.000
UL CE JK 04 60 430	4,8 x 430	3,5 / 122,5	230 (23 kg)	100	1.000	4.000
UL CE JK 04 60 500	4,8 x 500	3,5 / 145	230 (23 kg)	100	1.000	3.000
UL CE JK 07 60 150	7,6 x 150	8,5 / 35	540 (55 kg)	100	1.000	5.000
UL CE JK 07 60 200	7,6 x 200	8,5 / 50,9	540 (55 kg)	100	1.000	5.000
UL CE JK 07 60 250	7,6 x 250	8,5 / 66,8	540 (55 kg)	100	1.000	3.000
UL CE JK 07 60 300	7,6 x 300	8,5 / 82,8	540 (55 kg)	100	1.000	2.000
UL CE JK 07 60 365	7,6 x 365	8,5 / 103,5	540 (55 kg)	100	1.000	2.000
UL CE JK 07 60 450	7,6 x 450	8,5 / 130,5	540 (55 kg)	100	1.000	2.000
UL CE JK 07 60 540	7,6 x 540	8,5 / 159	540 (55 kg)	100	1.000	2.000
UL CE JK 08 80 550	8,8 x 550	8,5 / 163,5	800 (82 kg)	100	-	1.000
UL CE JK 08 80 780	8,8 x 780	8,5 / 235,5	800 (82 kg)	100	-	800
UL CE JK 08 81 220	8,8 x 1220	78 / 375,5	800 (82 kg)	100	-	500
UL CE JK 12 50 530	12,4 x 530	10 / 156	1200 (122 kg)	100	-	800
UL CE JK 12 50 650	12,4 x 650	14 / 195	1200 (122 kg)	100	-	800
UL CE JK 12 51 000	12,4 x 1000	18 / 315	1200 (122 kg)	100	-	500

CE CE Certified size according to EN 62275:2009 / Mesure certifiée CE selon EN 62275:2009 / CE zugelassene Abmessung nach EN 62275:2009 / Medida Homologada CE según EN 62275:2009 / CE Сертифицированный размер, в соответствии с EN 62275:2009

UL UL listed size, according to ANSI/UL 62275-ML n° E338314 / Mesure certifiée UL, selon ANSI/UL 62275-ML n° E338314 / UL zugelassene Abmessung, nach ANSI/UL 62275-ML n° E338314 / Medida Homologada UL, según ANSI/UL 62275-ML n° E338314 / UL Сертифицированный размер, в соответствии с ANSI / UL 62275-ML номер E338314

Technical Data Sheet



LISTED
ANSI/UL 62275
ML n° E338314

Usage / Utilisation / Benutzung / Uso / Применение



Setting tools for cable ties see next pages (Item code JS).



Box / Boîte / Verpackung / Caja / Упаковка



Small Bag (with zipper up to 100 pz.)



Master Bag



Master Carton

* Some sizes not packed in Master Bag (see table)

Black nylon cable tie (Nylon 6.6) in small sealed bag (100 pcs.) with zipper (up to 4,6x360)

Collier de câblage en nylon noir (Nylon 6.6), dans petite enveloppe (100 pcs.) avec fermeture zip (zip jusqu'à 4,6x360)

Kabelbinder aus Nylon (6.6), schwarz, in Beutel (100 St.) mit Reißverschluss (bis 4,6x360)

Brida de Nylon negra (Nylon 6.6) en bolsa con cremallera (100 uds.) - (hasta 4,6x360)

Нейлоновая стяжка черного цвета (Нейлон 6.6), упаковка - 100 шт в мешочке с молнией (до размера 4,6x360)



Item code	Size W x L (mm)	Ø Bundle Min / Max (mm)	Max operating load N (kg)	Pcs. per Small bag	Pcs. per Master bag (10 Small bags)	Pcs. per Carton
CE JR 02 50 080	2,5 x 80	3 / 14	80 (8 kg)	100	1.000	30.000
CE JR 02 50 100	2,5 x 100	3 / 20,5	80 (8 kg)	100	1.000	25.000
CE JR 02 50 130	2,5 x 130	3 / 30	80 (8 kg)	100	1.000	20.000
CE JR 02 50 160	2,5 x 160	3 / 39,8	80 (8 kg)	100	1.000	15.000
CE JR 02 50 200	2,5 x 200	3 / 52,5	80 (8 kg)	100	1.000	10.000
CE JR 03 60 140	3,6 x 140	3,5 / 33	180 (18 kg)	100	1.000	12.000
CE JR 03 60 200	3,6 x 200	3,5 / 46	180 (18 kg)	100	1.000	10.000
CE JR 03 60 300	3,6 x 300	3,5 / 84	180 (18 kg)	100	1.000	5.000
CE JR 03 60 370	3,6 x 370	3,5 / 106	180 (18 kg)	100	1.000	5.000
CE JR 04 60 120	4,8 x 120	3,5 / 23,8	230 (23 kg)	100	1.000	10.000
CE JR 04 60 160	4,8 x 160	3,5 / 36,6	230 (23 kg)	100	1.000	8.000
CE JR 04 60 180	4,8 x 180	3,5 / 43	230 (23 kg)	100	1.000	8.000
CE JR 04 60 200	4,8 x 200	3,5 / 49,5	230 (23 kg)	100	1.000	6.000
CE JR 04 60 250	4,8 x 250	3,5 / 65	230 (23 kg)	100	1.000	5.000
CE JR 04 60 300	4,8 x 300	3,5 / 81	230 (23 kg)	100	1.000	5.000
CE JR 04 60 360	4,8 x 360	3,5 / 100	230 (23 kg)	100	1.000	5.000
CE JR 04 60 390	4,8 x 390	3,5 / 110	230 (23 kg)	100	1.000	5.000
CE JR 04 60 430	4,8 x 430	3,5 / 122,5	230 (23 kg)	100	1.000	4.000
CE JR 04 60 500	4,8 x 500	3,5 / 145	230 (23 kg)	100	1.000	3.000
CE JR 07 60 150	7,6 x 150	8,5 / 35	540 (55 kg)	100	1.000	5.000
CE JR 07 60 200	7,6 x 200	8,5 / 50,9	540 (55 kg)	100	1.000	5.000
CE JR 07 60 250	7,6 x 250	8,5 / 66,8	540 (55 kg)	100	1.000	3.000
CE JR 07 60 300	7,6 x 300	8,5 / 82,8	540 (55 kg)	100	1.000	2.000
CE JR 07 60 365	7,6 x 365	8,5 / 103,5	540 (55 kg)	100	1.000	2.000
CE JR 07 60 450	7,6 x 450	8,5 / 130,5	540 (55 kg)	100	1.000	2.000
CE JR 07 60 540	7,6 x 540	8,5 / 159	540 (55 kg)	100	1.000	2.000
CE JR 08 80 550	8,8 x 550	8,5 / 163,5	800 (82 kg)	100	-	1.000
CE JR 08 80 780	8,8 x 780	8,5 / 235,5	800 (82 kg)	100	-	800
CE JR 08 81 220	8,8 x 1220	78 / 375,5	800 (82 kg)	100	-	500
CE JR 12 50 530	12,4 x 530	10 / 156	1200 (122 kg)	100	-	800
CE JR 12 50 650	12,4 x 650	14 / 195	1200 (122 kg)	100	-	800
CE JR 12 51 000	12,4 x 1000	18 / 315	1200 (122 kg)	100	-	500

CE CE Certified size according to EN 62275:2009 / Mesure certifiée CE selon EN 62275:2009 / CE zugelassene Abmessung nach EN 62275:2009 / Medida Homologada CE según EN 62275:2009 / CE Сертифицированный размер, в соответствии с EN 62275:2009

UL UL listed size, according to ANSI/UL 62275-ML n° E338314 / Mesure certifiée UL selon ANSI/UL 62275-ML n° E338314 / UL zugelassene Abmessung, nach ANSI/UL 62275-ML n° E338314 / Medida Homologada UL, según ANSI/UL 62275-ML n° E338314 / UL Сертифицированный размер, в соответствии с ANSI / UL 62275-ML номер E338314

Technical Data Sheet



LISTED
ANSI/UL 62275
ML n° E338314

Usage / Utilisation / Benutzung / Uso / Применение



Setting tools for cable ties see next pages (Item code JS).



Box / Boîte / Verpackung / Caja / Упаковка



* Some sizes not packed in Master Bag (see table)

JKM - JRM

Until stockout
 Jusqu'à épuisement de stocks
 Solange der Vorrat reicht
 Hasta agotar existencias
 До окончания стока

- Nylon cable tie (Nylon 6.6) in small sealed bag (1.000 pcs.)**
- Collier de câblage en nylon (Nylon 6.6), dans petite enveloppe (1.000pcs.)
- Kabelbinder aus Nylon (6.6), in Beutel (1.000 St.)
- Brida de Nylon (Nylon 6.6) en bolsa con cremallera (1.000 uds.)
- Нейлоновая стяжка (Нейлон 6.6), упаковка - 1.000 шт в мешочке

JKM Natural white / blanc / naturweiß / blanco natural / белого цвета



Item code	Size W x L (mm)	Ø Bundle Min / Max (mm)	Max operating load N (kg)	Pcs. per Master bag	Pcs. per Carton
JKM 04 60 120	4,8 x 120	3,5 / 23,8	230 (23 kg)	1.000	20.000
JKM 04 60 160	4,8 x 160	3,5 / 36,6	230 (23 kg)	1.000	20.000
JKM 04 60 200	4,8 x 200	3,5 / 49,5	230 (23 kg)	1.000	15.000

CE Certified size according to EN 62275:2009 / Mesure certifiée CE selon EN 62275:2009 / CE zugelassene Abmessung nach EN 62275:2009 / Medida Homologada CE según EN 62275:2009 / CE Сертифицированный размер, в соответствии с EN 62275:2009

UL listed size, according to ANSI/UL 62275-ML n° E338314 / Mesure certifiée UL, selon ANSI/UL 62275-ML n° E338314 / UL zugelassene Abmessung, nach ANSI/UL 62275-ML n° E338314 / Medida Homologada UL, según ANSI/UL 62275-ML n° E338314 / UL Сертифицированный размер, в соответствии с ANSI / UL 62275-ML номер E338314



LISTED
ANSI/UL 62275
ML n° E338314



Usage / Utilisation / Benutzung / Uso / Применение



Setting tools for cable ties see next pages (Item code JS).



Box / Boîte / Verpackung / Caja / Упаковка



Master Bag



Master Carton

JRM Black / noir / schwarz / negra / черного цвета



Item code	Size W x L (mm)	Ø Bundle Min / Max (mm)	Max operating load N (kg)	Pcs. per Master bag	Pcs. per Carton
JRM 02 50 080	2,5 x 80	3 / 14	80 (8 kg)	1.000	75.000
JRM 02 50 130	2,5 x 130	3 / 30	80 (8 kg)	1.000	35.000
JRM 02 50 160	2,5 x 160	3 / 39,8	80 (8 kg)	1.000	30.000
JRM 03 60 140	3,6 x 140	3,5 / 33	180 (18 kg)	1.000	25.000

CE Certified size according to EN 62275:2009 / Mesure certifiée CE selon EN 62275:2009 / CE zugelassene Abmessung nach EN 62275:2009 / Medida Homologada CE según EN 62275:2009 / CE Сертифицированный размер, в соответствии с EN 62275:2009

UL listed size, according to ANSI/UL 62275-ML n° E338314 / Mesure certifiée UL, selon ANSI/UL 62275-ML n° E338314 / UL zugelassene Abmessung, nach ANSI/UL 62275-ML n° E338314 / Medida Homologada UL, según ANSI/UL 62275-ML n° E338314 / UL Сертифицированный размер, в соответствии с ANSI / UL 62275-ML номер E338314



LISTED
ANSI/UL 62275
ML n° E338314



Usage / Utilisation / Benutzung / Uso / Применение



Setting tools for cable ties see next pages (Item code JS).



Box / Boîte / Verpackung / Caja / Упаковка



Master Bag

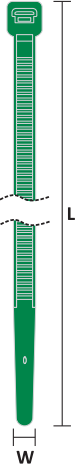


Master Carton

JM

Green nylon cable tie (Nylon 6.6) in small sealed bag (100 pcs.)

- Collier de câblage en nylon vert 6.6, dans petites enveloppes de 100 pcs.
- Kabelbinder aus Nylon 6.6, grün, in Beutel von 100 St.
- Brida de Nylon verde (Nylon 6.6) en bolsa (100 uds.)
- Нейлоновая стяжка зеленого цвета (Нейлон 6.6), упаковка - 100 шт



Item code	Size W x L (mm)	Ø Bundle		Max operating load N (kg)	Pcs. per Small bag	Pcs. per Master bag (10 Small bags)	Pcs. per Carton
		Min	Max (mm)				
JM 02 50 100	2,5 x 100	3	20,5	80 (8 kg)	100	1.000	25.000
JM 03 60 140	3,6 x 140	3,5	33	180 (18 kg)	100	1.000	12.000
JM 03 60 200	3,6 x 200	3,5	46	180 (18 kg)	100	1.000	10.000
JM 04 60 200	4,8 x 200	3,5	49,5	230 (23 kg)	100	1.000	6.000
JM 04 60 300	4,8 x 300	3,5	81	230 (23 kg)	100	1.000	5.000



Usage / Utilisation / Benutzung / Uso / Применение



Setting tools for cable ties see next pages (Item code JS)



Box / Boîte / Verpackung / Caja / Упаковка



JS

Fastening and cutting steel tool for nylon cable ties

- Pistolet de montage pour serrer et couper les colliers serre-câbles
- Kabelbinder Spannzange zum Spannen und Abschneiden von Nylon- Kabelbinder
- Herramienta de metal para apretar y cortar bridas de nylon
- Пистолет для затяжки и обрезки нейлоновых стяжек



JS 01

JS 02

Item code	Cable tie width min / max (mm)	Cable tie thickness max (mm)	Pcs. per box	Pcs. per Carton
JS 01 00 048	2,2 / 4,8	1,6	1	10
JS 02 00 090	9,5	2,3	1	10


Usage / Utilisation / Benutzung / Uso / Применение




Box / Boîte / Verpackung / Caja / Упаковка





XD

 **DIN 3017-1 (W1) - Zinc plated steel hose clamp with worm gear drive, with zinc plated steel combi recess (slotted + cross type H) hexagonal washer head screw**

 **DIN 3017-1 (W1) - Collier de serrage en acier zingué avec vis sans fin tête hexagonale empreinte combinée (fente + cruciforme type H) en acier zingué**

 **DIN 3017-1 (W1) Verzinkte Schlauchschelle (Wurm Drive) mit verzinkter Stahl- Sechskantschraube mit Kombi Einbuchtung (Kreuzschlitz H)**

 **DIN 3017-1 (W1) - Abrazadera metálica sin fin de acero cincado, con tornillo cabeza hexagonal mortaja combi (ranura + cruz tipo H) de acero cincado**

 **DIN 3017-1 (W1) - Зажим для труб с червячным винтом в оцинкованной стали с винтом с шестигранной головкой, комбинированным (разрез + крестообразный тип H), из оцинкованной стали**









Description

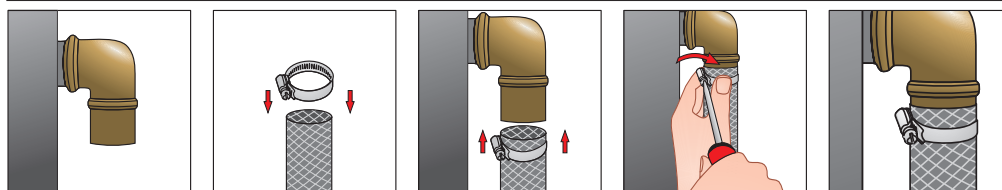
DIN 3017-1 (W1) - Hose clamp with worm gear drive, punched teeth with smooth internal edges (NOT cutted) and rounded longitudinal edges band, with slotted + cross type H recess hexagonal washer head screw, **band and enclosure and screw** in carbon steel according to DIN 3017 code W1, zinc plated.

XD3 - band width 9mm (according to DIN 3017-1)

XD4 - band width 12mm (similar to DIN 3017-1)

Item code	Pipe size Ø (mm)	Thickness (mm)	Pcs. per box	Pcs. per carton
Band width: 9 mm / Ph 2 / SW: 7 / Tightening torque: 3 Nm				
 XD 30 08 012	8 ÷ 12	0,70	100	1.000
 XD 30 10 016	10 ÷ 16	0,70	100	1.000
 XD 30 12 022	12 ÷ 22	0,70	100	1.000
 XD 30 16 027	16 ÷ 27	0,70	100	1.000
 XD 30 20 032	20 ÷ 32	0,70	100	1.000
 XD 30 25 040	25 ÷ 40	0,70	100	600
XD 30 30 045	30 ÷ 45	0,80	100	600
XD 30 35 050	35 ÷ 50	0,80	50	300
XD 30 40 060	40 ÷ 60	0,80	50	300
XD 30 50 070	50 ÷ 70	0,80	50	300
XD 30 60 080	60 ÷ 80	0,80	25	150
XD 30 70 090	70 ÷ 90	0,80	25	150
XD 30 80 100	80 ÷ 100	0,80	25	150
XD 30 90 110	90 ÷ 110	0,80	25	150
XD 31 00 120	100 ÷ 120	0,80	10	100
XD 31 10 130	110 ÷ 130	0,80	10	100
XD 31 20 140	120 ÷ 140	0,80	10	80
XD 31 30 150	130 ÷ 150	0,80	10	80
XD 31 40 160	140 ÷ 160	0,80	10	80
Band width: 12 mm / Ph 2 / SW: 7 / Tightening torque: 5 Nm				
XD 40 16 027	16 ÷ 27	0,70	100	1.000
XD 40 20 032	20 ÷ 32	0,70	100	600
XD 40 25 040	25 ÷ 40	0,70	50	500
XD 40 30 045	30 ÷ 45	0,80	50	500
XD 40 35 050	35 ÷ 50	0,80	50	300
XD 40 40 060	40 ÷ 60	0,80	25	250
XD 40 50 070	50 ÷ 70	0,80	25	150
XD 40 60 080	60 ÷ 80	0,80	25	150
XD 40 70 090	70 ÷ 90	0,80	25	150
XD 40 80 100	80 ÷ 100	0,80	10	100
XD 40 90 110	90 ÷ 110	0,80	10	100
XD 41 00 120	100 ÷ 120	0,80	10	100
XD 41 10 130	110 ÷ 130	0,80	10	100
XD 41 20 140	120 ÷ 140	0,80	10	80
XD 41 30 150	130 ÷ 150	0,80	10	80
XD 41 40 160	140 ÷ 160	0,80	10	80
XD 41 50 170	150 ÷ 170	0,80	10	80
XD 41 60 180	160 ÷ 180	0,80	10	80
XD 41 70 190	170 ÷ 190	0,80	10	80
XD 41 80 200	180 ÷ 200	0,80	10	80

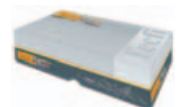
Installation sequence / Instructions de mise en oeuvre / Setzanweisung / Secuencia de instalación / Порядок монтажа



Technical Data Sheet



Box / Boîte / Verpackung Caja / Упаковка



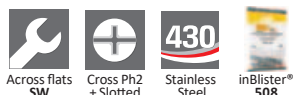
🇬🇧 DIN 3017-1 (W2) - AISI 430 (or equivalent corrosion-resistant) stainless steel hose clamp with worm gear drive, with zinc plated steel combi recess (slotted + cross type H) hexagonal washer head screw

🇫🇷 DIN 3017-1 (W2) - Collier de serrage en acier INOX (AISI 430) avec vis sans fin tête hexagonale empreinte combinée (fente + cruciforme type H) en acier zingué

🇩🇪 DIN 3017-1 (W2) - AISI 430 (oder gleichwertig korrosionsbeständig) Edelstahl Schlauchschelle (Wurm Drive) mit verzinkter Stahl- Sechskantschraube mit Kombi Einbuchtung (Kreuzschlitz H)

🇪🇸 DIN 3017-1 (W2) - Abrazadera metálica sin fin de acero inoxidable AISI 430 (o equivalente), con tornillo cabeza hexagonal mortaja combi (ranura + cruz tipo H) de acero cincado

🇷🇺 DIN 3017-1 (W2) - Зажим для труб из нержавеющей стали с червячным винтом из нержавеющей стали (AISI 430), с шестигранной головкой комбинированным (разрез + крест типа H), из оцинкованной стали



Description

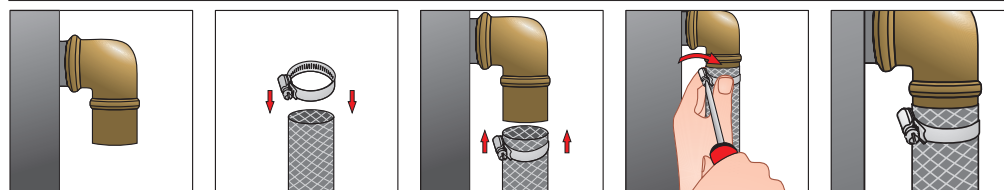
DIN 3017-1 (W2) - Hose clamp with worm gear drive, punched teeth with smooth internal edges (NOT cutted) and rounded longitudinal edges band, with slotted + cross type H recess hexagonal washer head screw, **band and enclosure** in AISI 430 (or equivalent corrosion-resistant) stainless steel, **screw** in zinc plated carbon steel.

XE3 - band width 9mm (according to DIN 3017-1)

XE4 - band width 12mm (similar to DIN 3017-1)

Item code	Pipe size Ø (mm)	Thickness (mm)	Pcs. per box	Pcs. per carton
Band width: 9 mm / Ph 2 / SW: 7 / Tightening torque: 3 Nm				
XE 30 08 012	8 ÷ 12	0,70	100	1.000
XE 30 10 016	10 ÷ 16	0,70	100	1.000
XE 30 12 020	12 ÷ 20	0,70	100	1.000
XE 30 12 022	12 ÷ 22	0,70	100	1.000
XE 30 16 025	16 ÷ 25	0,70	100	1.000
XE 30 16 027	16 ÷ 27	0,70	100	1.000
XE 30 20 032	20 ÷ 32	0,70	100	1.000
XE 30 23 035	23 ÷ 35	0,70	100	1.000
XE 30 25 040	25 ÷ 40	0,70	100	600
XE 30 30 045	30 ÷ 45	0,70	100	600
XE 30 35 050	35 ÷ 50	0,70	50	300
XE 30 40 060	40 ÷ 60	0,70	50	300
XE 30 50 070	50 ÷ 70	0,70	50	300
XE 30 60 080	60 ÷ 80	0,70	25	150
XE 30 70 090	70 ÷ 90	0,70	25	150
XE 30 80 100	80 ÷ 100	0,70	25	150
XE 30 90 110	90 ÷ 110	0,70	25	150
XE 31 00 120	100 ÷ 120	0,70	10	100
XE 31 10 130	110 ÷ 130	0,70	10	100
XE 31 20 140	120 ÷ 140	0,70	10	80
XE 31 30 150	130 ÷ 150	0,70	10	80
XE 31 40 160	140 ÷ 160	0,70	10	80
Band width: 12 mm / Ph 2 / SW: 7 / Tightening torque: 5 Nm				
XE 40 16 027	16 ÷ 27	0,70	100	1.000
XE 40 20 032	20 ÷ 32	0,70	100	600
XE 40 23 035	23 ÷ 35	0,70	50	500
XE 40 25 040	25 ÷ 40	0,70	50	500
XE 40 30 045	30 ÷ 45	0,70	50	500
XE 40 35 050	35 ÷ 50	0,70	50	300
XE 40 40 060	40 ÷ 60	0,70	25	250
XE 40 50 070	50 ÷ 70	0,70	25	150
XE 40 60 080	60 ÷ 80	0,70	25	150
XE 40 70 090	70 ÷ 90	0,70	25	150
XE 40 80 100	80 ÷ 100	0,70	10	100
XE 40 90 110	90 ÷ 110	0,70	10	100
XE 41 00 120	100 ÷ 120	0,70	10	100
XE 41 10 130	110 ÷ 130	0,70	10	100
XE 41 20 140	120 ÷ 140	0,70	10	80
XE 41 30 150	130 ÷ 150	0,70	10	80
XE 41 40 160	140 ÷ 160	0,70	10	80
XE 41 50 170	150 ÷ 170	0,70	10	80
XE 41 60 180	160 ÷ 180	0,70	10	80
XE 41 70 190	170 ÷ 190	0,70	10	80
XE 41 80 200	180 ÷ 200	0,70	10	80

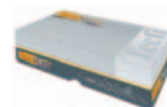
Installation sequence / Instructions de mise en oeuvre / Setzanweisung / Secuencia de instalación / Порядок монтажа



Technical Data Sheet



Box / Boîte / Verpackung
Caja / Упаковка



🇬🇧 DIN 3017-1 (W4) - A2 (AISI 304) stainless steel hose clamp with worm gear drive, with zinc plated A2 (AISI 304) stainless steel combi recess (slotted + cross type H) hexagonal washer head screw

🇫🇷 DIN 3017-1 (W4) - Collier de serrage en acier INOX A2 (AISI 304) avec vis sans fin tête hexagonale empreinte à fente en acier INOX A2 (AISI 304)

🇩🇪 DIN 3017-1 (W4) - A2 (AISI 304) Edelstahl Schlauchschelle (Wurm Drive) mit verzinkter Edelstahl A2 (AISI 304) Sechskantschraube mit Kombi Einbuchtung (Kreuzschlitz H)

🇮🇹 DIN 3017-1 (W4) - Abrazadera metálica sin fin de acero inoxidable A2 (AISI 304), con tornillo cabeza hexagonal mortaja ranura de acero Inoxidable A2 (AISI 304) cincado

🇷🇺 DIN 3017-1 (W4) - Зажим для труб с червячным винтом, из нержавеющей стали A2 (AISI 304) с шестигранной головкой для резки в нержавеющей стали A2 (AISI 304)



Description

DIN 3017-1 (W4) - Hose clamp with worm gear drive, punched teeth with smooth internal edges (NOT cutted) and rounded longitudinal edges band, with slotted + cross type H recess hexagonal washer head screw, **band and enclosure and screw** in A2 (AISI 304) stainless steel (**screw** is also zinc plated).

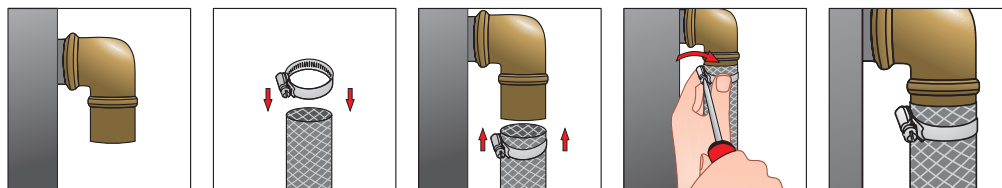
XG3 - band width 9mm (according to DIN 3017-1)

XG4 - band width 12mm (similar to DIN 3017-1)

Item code	Pipe size Ø (mm)	Thickness (mm)	Pcs. per box	Pcs. per carton
Band width: 9 mm / SW: 7 / Tightening torque: 3 Nm				
XG 30 08 012	8 ÷ 12	0,70	100	1.000
XG 30 10 016	10 ÷ 16	0,70	100	1.000
XG 30 12 022	12 ÷ 22	0,70	100	1.000
XG 30 16 027	16 ÷ 27	0,70	100	1.000
XG 30 20 032	20 ÷ 32	0,70	100	1.000
XG 30 25 040	25 ÷ 40	0,70	100	600
XG 30 35 050	35 ÷ 50	0,70	50	300
XG 30 40 060	40 ÷ 60	0,70	50	300
XG 30 50 070	50 ÷ 70	0,70	50	300
XG 30 60 080	60 ÷ 80	0,70	25	150
XG 30 70 090	70 ÷ 90	0,70	25	150
XG 30 80 100	80 ÷ 100	0,70	25	150
XG 30 90 110	90 ÷ 110	0,70	25	150
XG 31 00 120	100 ÷ 120	0,70	10	100
XG 31 20 140	120 ÷ 140	0,70	10	80
XG 31 40 160	140 ÷ 160	0,70	10	80

Band width: 12 mm / SW: 7 / Tightening torque: 5 Nm				
XG 40 16 027	16 ÷ 27	0,70	100	1.000
XG 40 20 032	20 ÷ 32	0,70	100	600
XG 40 25 040	25 ÷ 40	0,70	50	500
XG 40 30 045	30 ÷ 45	0,70	50	500
XG 40 35 050	35 ÷ 50	0,70	50	300
XG 40 40 060	40 ÷ 60	0,70	25	250
XG 40 50 070	50 ÷ 70	0,70	25	150
XG 40 60 080	60 ÷ 80	0,70	25	150
XG 40 70 090	70 ÷ 90	0,70	25	150
XG 40 80 100	80 ÷ 100	0,70	10	100
XG 40 90 110	90 ÷ 110	0,70	10	100
XG 41 00 120	100 ÷ 120	0,70	10	100
XG 41 10 130	110 ÷ 130	0,70	10	100
XG 41 20 140	120 ÷ 140	0,70	10	80
XG 41 30 150	130 ÷ 150	0,70	10	80
XG 41 40 160	140 ÷ 160	0,70	10	80
XG 41 50 170	150 ÷ 170	0,70	10	80
XG 41 60 180	160 ÷ 180	0,70	10	80
XG 41 70 190	170 ÷ 190	0,70	10	80
XG 41 80 200	180 ÷ 200	0,70	10	80

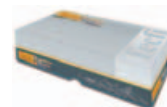
Installation sequence / Instructions de mise en oeuvre / Setzanweisung / Secuencia de instalación / Порядок монтажа



Technical Data Sheet



Box / Boîte / Verpackung
Caja / Упаковка



🇬🇧 DIN 3017-1 (W5) - A4 (AISI 316) stainless steel hose clamp with worm gear drive, with zinc plated A4 (AISI 316) stainless steel combi recess (slotted + cross type H) hexagonal washer head screw

- 🇫🇷** DIN 3017-1 (W5) - Collier de serrage en acier INOX A4 (AISI 316) avec vis sans fin tête hexagonale empreinte à fente en acier INOX A4 (AISI 316)
- 🇩🇪** DIN 3017-1 (W5) - A4 (AISI 316) Edelstahl Schlauchschelle (Wurm Drive) mit verzinkter Edelstahl A4 (AISI 316) Sechskantschraube mit Kombi Einbuchtung (Kreuzschlitz H)
- 🇪🇸** DIN 3017-1 (W5) - Abrazadera metálica sin fin de acero inoxidable A4 (AISI 316), con tornillo cabeza hexagonal mortaja ranura de acero inoxidable A4 (AISI 316) cincado
- 🇷🇺** DIN 3017 -1 (W5) - Зажим для труб с червячным винтом из нержавеющей стали A4 (AISI 316) с шестигранной головкой с режущей головкой из нержавеющей стали A4 (AISI 316)



Item code	Pipe size Ø (mm)	Thickness (mm)	Pcs. per box	Pcs. per carton
Band width: 9 mm / SW: 7 / Tightening torque: 3 Nm				
XH 30 10 016	10 ÷ 16	0,70	100	1.000
XH 30 12 022	12 ÷ 22	0,70	100	1.000
XH 30 16 027	16 ÷ 27	0,70	100	1.000
XH 30 20 032	20 ÷ 32	0,70	100	1.000
XH 30 25 040	25 ÷ 40	0,70	100	600
XH 30 30 045	30 ÷ 45	0,70	100	600
XH 30 35 050	35 ÷ 50	0,70	50	300
XH 30 40 060	40 ÷ 60	0,70	50	300
Band width: 12 mm / SW: 7 / Tightening torque: 5 Nm				
XH 40 16 027	16 ÷ 27	0,70	100	1.000
XH 40 20 032	20 ÷ 32	0,70	100	600
XH 40 25 040	25 ÷ 40	0,70	50	500
XH 40 30 045	30 ÷ 45	0,70	50	500
XH 40 35 050	35 ÷ 50	0,70	50	300
XH 40 40 060	40 ÷ 60	0,70	25	250
XH 40 50 070	50 ÷ 70	0,70	25	150
XH 40 60 080	60 ÷ 80	0,70	25	150
XH 40 70 090	70 ÷ 90	0,70	25	150
XH 40 80 100	80 ÷ 100	0,70	10	100
XH 40 90 110	90 ÷ 110	0,70	10	100
XH 41 00 120	100 ÷ 120	0,70	10	100
XH 41 20 140	120 ÷ 140	0,70	10	80
XH 41 40 160	140 ÷ 160	0,70	10	80

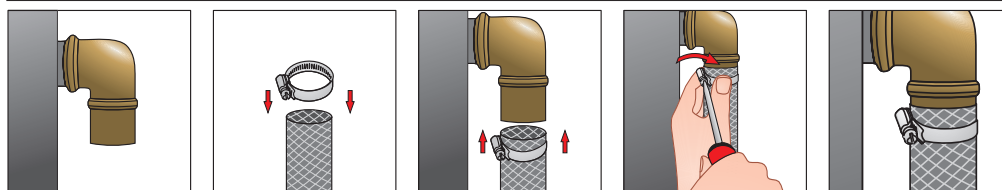
Description

DIN 3017-1 (W5) - Hose clamp with worm gear drive, punched teeth with smooth internal edges (NOT cutted) and rounded longitudinal edges band, with slotted + cross type H recess hexagonal washer head screw, **band and enclosure and screw** in A4 (AISI 316) stainless steel (**screw** is also zinc plated).

XH3 - band width 9mm (according to DIN 3017-1)

XH4 - band width 12mm (similar to DIN 3017-1)

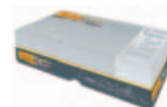
Installation sequence / Instructions de mise en oeuvre / Setzanweisung / Secuencia de instalación / Порядок монтажа



Technical Data Sheet



Box / Boîte / Verpackung
Caja / Упаковка



🇬🇧 DIN 3017-3-C1-2 (W2)* - AISI 430 (or equivalent corrosion-resistant) stainless steel hose clamp with DIN 933 hex head zinc plated steel screw 8.8 grade and cylinder nut

🇫🇷 DIN 3017-3-C1-2 (W2) - Collier de serrage et pont en acier INOX (AISI 430), avec vis tête hexagonale classe 8.8 et écrou cylindrique en acier zingué

🇩🇪 DIN 3017-3-C1-2 (W2)* AISI 430 (oder gleichwertig korrosionsbeständig) Edelstahl Schlauchschelle mit DIN 933 Sechskant verzinkte Schraube 8.8 Grad und Zylindermutter

🇪🇸 DIN 3017-3-C1-2 (W2)* - Abrazadera metálica y puente de acero inoxidable (AISI 430), con tornillo cabeza hexagonal clase 8.8 y tuerca cilíndrica de acero cincado

🇷🇺 DIN 3017-3-C1-2 (W2) - Зажим для труб из нержавеющей стали А2 (AISI 304), с шестигранной головкой и цилиндрической гайкой из оцинкованной стали, мостом из нержавеющей стали (AISI 430)

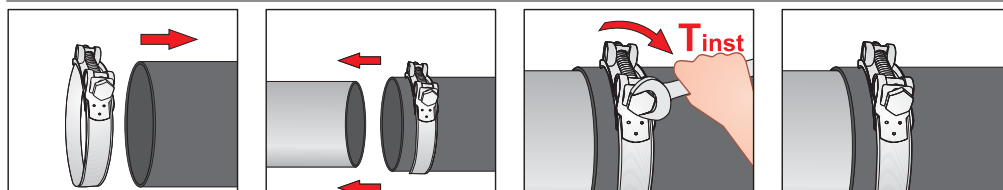


Description

* Similar to DIN 3017-3-C1-2 (W2) - Hose clamp with rounded longitudinal edges band and enclosure in AISI 430 stainless steel (or equivalent corrosion-resistant stainless steel), with DIN 933 hex head screw 8.8 grade and cylinder nut in steel, zinc plated.

Item code	Pipe size	Band width	Band thickness	Screw size	Tightening torque	Pcs. per box	Pcs. per carton
	∅ (mm)	(mm)	(mm)	M / Af	(Nm)		
XK 00 17 019	17 ÷ 19	18	0,60	M5 / 8	4	40	400
XK 00 20 022	20 ÷ 22	18	0,60	M5 / 8	4	40	400
XK 00 23 025	23 ÷ 25	18	0,80	M6 / 10	7	30	300
XK 00 26 028	26 ÷ 28	18	0,80	M6 / 10	7	30	300
XK 00 29 031	29 ÷ 31	20	0,80	M6 / 10	7	20	200
XK 00 32 035	32 ÷ 35	20	0,80	M6 / 10	7	20	200
XK 00 36 039	36 ÷ 39	20	0,80	M6 / 10	7	15	150
XK 00 40 043	40 ÷ 43	20	0,80	M6 / 10	7	15	150
XK 00 44 047	44 ÷ 47	22	1,20	M8 / 13	12	20	200
XK 00 48 051	48 ÷ 51	22	1,20	M8 / 13	12	20	200
XK 00 52 055	52 ÷ 55	22	1,20	M8 / 13	12	20	200
XK 00 56 059	56 ÷ 59	22	1,20	M8 / 13	12	15	150
XK 00 60 063	60 ÷ 63	22	1,20	M8 / 13	12	15	150
XK 00 64 067	64 ÷ 67	22	1,20	M8 / 13	12	20	120
XK 00 68 073	68 ÷ 73	24	1,20	M8 / 13	12	20	120
XK 00 74 079	74 ÷ 79	24	1,20	M8 / 13	12	12	72
XK 00 80 085	80 ÷ 85	24	1,20	M8 / 13	12	12	72
XK 00 86 091	86 ÷ 91	24	1,20	M8 / 13	12	9	54
XK 00 92 097	92 ÷ 97	24	1,20	M8 / 13	12	9	54
XK 00 98 103	98 ÷ 103	24	1,20	M8 / 13	12	9	54
XK 01 04 112	104 ÷ 112	24	1,20	M8 / 13	12	6	60
XK 01 13 121	113 ÷ 121	24	1,20	M8 / 13	12	6	60
XK 01 22 130	122 ÷ 130	24	1,20	M8 / 13	12	6	36
XK 01 31 139	131 ÷ 139	26	1,50	M10 / 17	30	6	48
XK 01 40 148	140 ÷ 148	26	1,50	M10 / 17	30	6	48
XK 01 49 161	149 ÷ 161	26	1,50	M10 / 17	30	6	48
XK 01 62 174	162 ÷ 174	26	1,50	M10 / 17	30	6	48
XK 01 75 187	175 ÷ 187	26	1,50	M10 / 17	30	6	48
XK 01 88 200	188 ÷ 200	26	1,50	M10 / 17	30	6	48
XK 02 01 213	201 ÷ 213	26	1,50	M10 / 17	30	6	48
XK 02 14 226	214 ÷ 226	26	1,50	M10 / 17	30	6	48
XK 02 27 239	227 ÷ 239	26	1,50	M10 / 17	30	6	48
XK 02 40 252	240 ÷ 252	26	1,50	M10 / 17	30	6	48

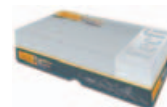
Installation sequence / Instructions de mise en oeuvre / Setzanweisung / Secuencia de instalación / Порядок монтажа



Technical Data Sheet



Box / Boîte / Verpackung
Caja / Упаковка





W2 - Band (30 m) for cut to length hose clamp, in AISI 430 (or equivalent corrosion-resistant) stainless steel, in plastic holder

- 🇫🇷 W2 Bande pour colliers de serrage (30 mt) en acier INOX AISI 430 (ou résistance à la corrosion équivalente) en support en plastique
- 🇩🇪 W2 - Band (30 M) für Endlos- Schlauchschelle in AISI 430 (oder gleichwertig korrosionsbeständig) Edelstahl in Plastikbehälter
- 🇪🇸 W2 - Cinta para abrazadera metálica a medida, de acero inoxidable AISI 430 (o equivalente), longitud 30 mt, en soporte de plástico
- 🇷🇺 W2 - Лента для металлического зажима в размере из нержавеющей стали (AISI 430) длиной 30 м, в зарядном устройстве



Item code	Width x Thickness (mm)	Length (meters)	Pcs. per box	Pcs. per carton
XQ 30 63 000	9 x 0,6	30	1	12



W2 - Band (3 m) for cut to length hose clamp, in AISI 430 (or equivalent corrosion-resistant) stainless steel, with 8 enclosures in plastic holder with blister hole

- 🇫🇷 W2 - Bande (3 m) pour colliers de serrage, en acier inoxydable AISI 430 (ou résistance à la corrosion équivalente), avec 8 bornes dans support en plastique avec trou blister
- 🇩🇪 W2 - Band (3 M) für Endlos- Schlauchschelle in AISI 430 (oder gleichwertig korrosionsbeständig) Edelstahl, mit 8 Klemmen in Plastikbehälter
- 🇪🇸 W2 - Cinta para abrazadera metálica a medida con 8 cierres, de acero inoxidable AISI 430 (o equivalente), longitud 3 mt, en blister
- 🇷🇺 W2 - лента для металлического зажима с 8 зажимов из нержавеющей стали (AISI 430) длиной 3 м в блистере

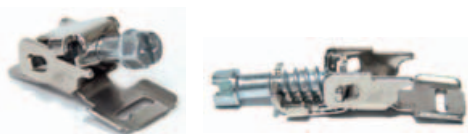


Item code	Width x Thickness (mm)	Length (meters)	Pcs. per box	Pcs. per carton
XR 30 60 300	9 x 0,6	3	1	24



Enclosure for cut to length hose clamp, with band-holder in AISI 430 (or equivalent corrosion-resistant) stainless steel, screw and screw holder in zinc plated carbon steel

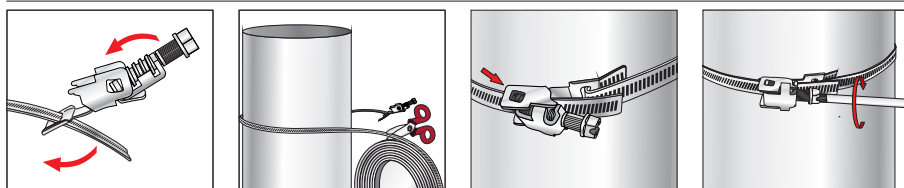
- 🇫🇷 Clamp pour collier de serrage (bande 9mm) en acier INOX (AISI 430)
- 🇩🇪 Klemme für Schlauchschelle in AISI 430 Edelstahl (oder gleichwertig korrosionsbeständig), mit verzinkter Kohlenstoffstahlschraube und Schraubenhalterung
- 🇪🇸 Cierre para abrazadera metálica a medida (ancho 9 mm), de acero inoxidable (AISI 430), con tornillo de acero cincado
- 🇷🇺 Зажим натяжителя для металлической ленты в размере из нержавеющей стали (AISI 430) с шурупом и подставкой из оцинкованной стали



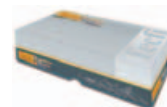
Item code	For band Width x Thickness (mm)	Pcs. per box	Pcs. per carton
XS 30 00 002	9 x 0,6	100	1.000



Installation sequence / Instructions de mise en oeuvre / Setzanweisung / Secuencia de instalación / Порядок монтажа



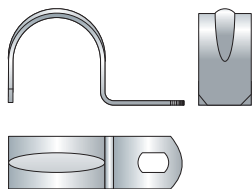
Box / Boîte / Verpackung
Caja / Упаковка



AS 01

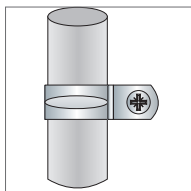
One hole steel clip for wire-robe fixing, zinc plated

- Agrafe zinguée à un trou, pour fixation de câbles et tuyaux
- Verzinkte Schelle mit einem Loch, für Befestigung von Röhren und Kabel
- Grapa de una pata para la fijación de tubos y cables, de acero cincado
- Однолапковый зажим для труб из оцинкованной стали



Item code	Wire-robe size Ø (mm)	Pcs. per box	Pcs. per Carton
AS 01 00 010	10	200	2.000
AS 01 00 013	13	200	2.000
AS 01 00 016	16	200	2.000
AS 01 00 020	20	200	2.000
AS 01 00 022	22	100	1.000
AS 01 00 026	26	100	1.000
AS 01 00 032	32	100	1.000

Usage / Utilisation / Benutzung / Uso / Применение



Technical Data Sheet



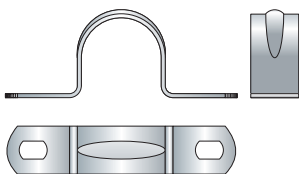
Box / Boîte / Verpackung / Caja / Упаковка



AS 02

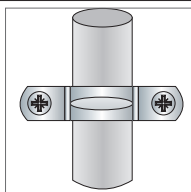
Two holes steel clip for wire-robe fixing, zinc plated

- Agrafe zinguée à deux trous, pour fixation de câbles et tuyaux
- Verzinkte Schelle mit zwei Löchern, für Befestigung von Röhren und Kabel
- Grapa de dos patas para la fijación de tubos y cables, de acero cincado
- Двухлапковый зажим для труб из оцинкованной стали



Item code	Wire-robe size Ø (mm)	Pcs. per box	Pcs. per Carton
AS 02 00 010	10	200	2.000
AS 02 00 013	13	200	2.000
AS 02 00 014	14	200	2.000
AS 02 00 016	16	200	2.000
AS 02 00 020	20	200	2.000
AS 02 00 022	22	100	1.000
AS 02 00 026	26	100	1.000
AS 02 00 028	28	100	1.000
AS 02 00 032	32	100	1.000
AS 02 00 040	40	50	500
AS 02 00 050	50	50	500

Usage / Utilisation / Benutzung / Uso / Применение



Technical Data Sheet



Box / Boîte / Verpackung / Caja / Упаковка



BH 01

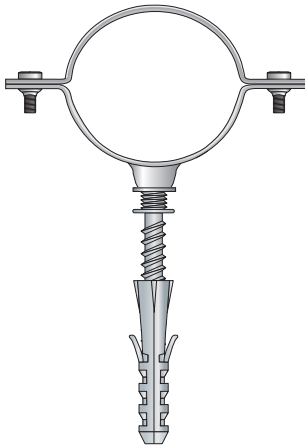
🇬🇧 Zinc plated steel collar with ringed dual thread screw and nylon plug, for wire-rope fixing

🇫🇷 Collier zingué avec vis de jointure avec double filet et cheville en nylon, pour fixation de câbles

🇩🇪 Verzinkte Rohrschelle mit Verbindungsschraube mit doppeltem Gewinde und Nylandübel, für Befestigung von Kabel

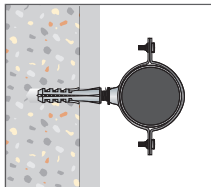
🇪🇸 Abrazadera de acero cincado con tornillo de junta con doble rosca y taco de nylon, para la fijación de cables

🇷🇺 Оцинкованный стальной хомут в комплекте с двухсторонним шурупом и с нейлоновым дюбелем для крепления труб



Item code	Cable Size Ø (mm)	Pcs. per box	Pcs. per Carton
in BH 01 00 010	10	100	1.000
in BH 01 00 012	12	100	1.000
in BH 01 00 014	14	100	1.000
in BH 01 00 016	16	100	1.000
in BH 01 00 018	18	100	1.000
in BH 01 00 020	20	100	1.000
in BH 01 00 022	22	100	1.000
in BH 01 00 024	24	100	1.000
in BH 01 00 026	26	100	1.000
in BH 01 00 028	28	100	1.000
in BH 01 00 032	32	50	500
BH 01 00 035	35	50	500
in BH 01 00 040	40	50	500
BH 01 00 042	42	50	500
BH 01 00 050	50	-	50

Usage / Utilisation / Benutzung / Uso / Применение



Box / Boîte / Verpackung / Caja / Упаковка



BI

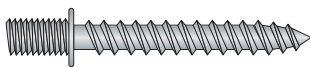
🇬🇧 Dual thread screw with ring, zinc plated

🇫🇷 Vis double filet zinguée, avec anneau

🇩🇪 Doppelgewindeschraube mit Kragen, verzinkt

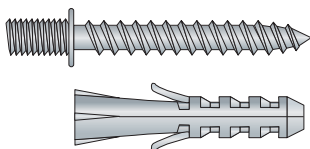
🇪🇸 Tornillo de junta con doble rosca, de acero cincado

🇷🇺 Оцинкованный стальной шуруп с двойной резьбой



Item code	Screw Size M x L (mm)	Pcs. per box	Pcs. per Carton
BI 01 06 040	M6 x 40	200	2.000
BI 01 06 075	M6 x 75	200	1.000

BI 02 with nylon plug / avec cheville en nylon / mit Nylandübel / con taco de nylon / с нейлоновым дюбелем



Item code	Anchor Size Ø x L (mm)	Screw Size M x Ls (mm)	Pcs. per box	Pcs. per Carton
BI 02 06 040	6 x 30	M6 x 40	200	2.000
BI 02 06 075	8 x 40	M6 x 75	200	1.000

Box / Boîte / Verpackung / Caja / Упаковка



DP 01

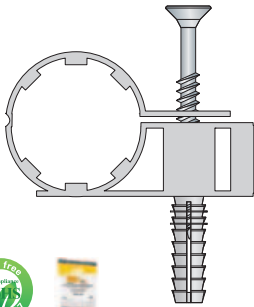
🇬🇧 Nylon collar with multi purpose anchor, with zinc plated flat countersunk head chipboard screw, for wire rope fixing

🇫🇷 Collier en nylon avec cheville universelle, avec vis tête fraisée plate pour panneaux de particules zinguée, pour fixation de câbles

🇩🇪 Nylonrohrschele mit Universaldübel, mit verzinkter Senkkopf- Spanplattenschraube, für Befestigung von Kabel

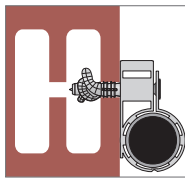
🇪🇸 Abrazadera de nylon con taco universal, con tornillo cabeza avellanada de acero cincado para aglomerado, para la fijación de tubos ligeros

🇷🇺 Нейлоновый хомут с универсальным дюбелем в комплекте с оцинкованным шурупом с плоской потайной головкой для крепления труб



Item code	Anchor size Ø x L (mm)	Screw size Øs x Ls (mm)	Wire-rope size Ø (mm)	Pcs. per box	Pcs. per Carton
Ø 6 / Pz 2					
DP 01 00 010	6 x 30	4 x 45	10	100	1.000
DP 01 00 012	6 x 30	4 x 45	12	100	1.000
DP 01 00 014	6 x 30	4 x 45	14	100	1.000
DP 01 00 016	6 x 30	4 x 45	16	100	1.000
Ø 8 / Pz 2					
DP 01 00 018	8 x 35	5 x 60	18	50	500
DP 01 00 020	8 x 35	5 x 60	20	50	500
DP 01 00 022	8 x 35	5 x 60	22	50	500
Ø 10 / Pz 3					
DP 01 00 025	10 x 45	6 x 80	25	50	-
DP 01 00 028	10 x 45	6 x 80	28	50	-
DP 01 00 032	10 x 45	6 x 80	32	50	-

Usage / Utilisation / Benutzung / Uso / Применение



Box / Boîte / Verpackung / Caja / Упаковка



DO 01

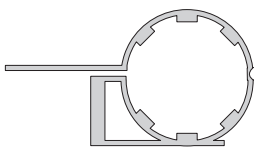
🇬🇧 Nylon collar fitting item DP 01, for double wire-rope fixing

🇫🇷 Support pour collier en nylon DP 01, pour double fixation de câbles

🇩🇪 Halter für Nylonrohrschele DP 01, für Doppel Kabel Befestigung

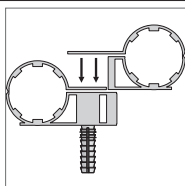
🇪🇸 Abrazadera de nylon para artículo DP 01, para la fijación de tubos ligeros

🇷🇺 Нейлоновый хомут для артикула DP 01, для крепления дополнительной трубы



Item code	Wire-rope size Ø (mm)	Pcs. per box	Pcs. per Carton
DO 01 00 010	10	100	1.000
DO 01 00 012	12	100	1.000
DO 01 00 014	14	100	1.000
DO 01 00 016	16	100	1.000
DO 01 00 018	18	100	1.000
DO 01 00 020	20	100	1.000
DO 01 00 022	22	100	1.000
DO 01 00 025	25	50	500
DO 01 00 028	28	50	500
DO 01 00 032	32	50	500

Usage / Utilisation / Benutzung / Uso / Применение

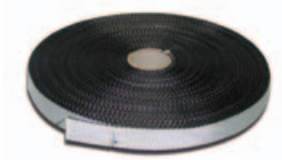


Box / Boîte / Verpackung / Caja / Упаковка



JD 01

- 🇬🇧 Polyester band in roll (25 mt.), in sealed bag
- 🇫🇷 Bande perforée (25 mt.) en polyester, dans enveloppe
- 🇩🇪 Lochband aus Polyester (25 Mt.), in Beutel
- 🇵🇹 Cinta de poliéster (25mt.), en bolsa
- 🇷🇺 Крепежная лента из полиэстера (25 м)



Item code	Width x Thickness (mm)	Length (mt)	Pcs. per carton
JD 01 10 015	15 x 1,00	25	15

JG 01

- 🇬🇧 Holed pre-galvanized steel band in roll (10 mt.), in plastic holder
- 🇫🇷 Bande perforée (10 mt.) en acier pré-galvanisé, dans rouleau en plastique
- 🇩🇪 Lochband aus vorverzinktem Stahl (10 Mt.), in Plastikrolle
- 🇵🇹 Cinta perforada de acero pregalvanizado (10mt.), en soporte de plástico
- 🇷🇺 Перфорированная стальная крепежная лента (10 м) в пластиковом диске



- 🇬🇧 Main Holes: Ø 5,5mm
- 🇫🇷 Trous centrales: Ø 5,5mm
- 🇩🇪 Mittellöcher: Ø 5,5mm
- 🇵🇹 Agujeros centrales: Ø 5,5mm
- 🇷🇺 Центральное отверстие: Ø 5,5mm

Item code	Width x Thickness (mm)	Length (mt)	Pcs. per carton
JG 01 07 012	12 x 0,70	10	10

Technical Data Sheet



Box / Boîte / Verpackung / Caja / Упаковка



JH - JHA

- 🇬🇧 Holed pre-galvanized steel band in roll, in plastic holder
- 🇫🇷 Bande perforée en acier pré-galvanisé, dans rouleau en plastique
- 🇩🇪 Lochband aus vorverzinktem Stahl, in Plastikrolle
- 🇵🇹 Cinta perforada de acero pregalvanizado, en soporte de plástico
- 🇷🇺 Перфорированная стальная крепежная лента, в пластиковом диске

JH 01 10 mt



Item code	Width x Thickness (mm)	Length (mt)	Pcs. per carton
JH 01 07 017	17 x 0,70	10	10

JHA 01 25 mt



Item code	Width x Thickness (mm)	Length (mt)	Pcs. per carton
JHA 01 07 017	17 x 0,70	25	10

Technical Data Sheet



Box / Boîte / Verpackung / Caja / Упаковка



- 🇬🇧 Main holes: Ø 6mm / Side holes: Ø 3mm
- 🇫🇷 Trous centrales: Ø 6mm / Trous latérales: Ø 3mm
- 🇩🇪 Mittellöcher: Ø 6mm / Seitenlöcher: Ø 3mm
- 🇵🇹 Agujeros centrales: Ø 6mm / Agujeros laterales: Ø 3mm
- 🇷🇺 Центральное отверстие: Ø 6 мм / Боковое отверстие: Ø 3мм

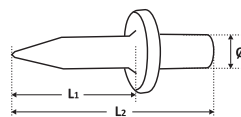
JE - JEB

Hardened steel Impact nail with Collar

- Clou à marteler avec collerette, en acier cémenté
- Einschlagbolzen mit Kragen, gehärtet
- Clavos de percusión con collarín, de acero cementado
- Стальной забивной гвоздь



Item code	Nail size	Pcs. per box	Pcs. per carton
	$\varnothing \times L_1 \times L_2$ (mm)		
JE 01 40 018	4 x 18 x 26	200	2.000
JE 01 40 022	4 x 22 x 30	200	2.000



Box / Boîte / Verpackung / Caja / Упаковка



JEB 01 Hardened steel Impact nail with Collar, in plastic box

- Clou à marteler avec collerette, en acier cémenté, dans une boîte de plastique
- Einschlagbolzen mit Kragen, gehärtet, in Plastik box
- Clavos de percusión con collarín, de acero cementado, en caja de plástico
- Стальной забивной гвоздь, в пластиковой коробке



Item code	Nail size	Pcs. per box	Pcs. per carton
	$\varnothing \times L_1 \times L_2$ (mm)		
JE 01 40 018	4 x 18 x 26 mm	600	6

JF 01

Setting tool for Impact nail with collar

- Outil de pose pour clou à marteler
- Setzeisen für Einschlagbolzen mit Kragen
- Clavadora para clavos de percusión con collarín
- Установочный инструмент для забивных гвоздей



Item code	To be used with:	Pcs. per box	Pcs. per carton
JF 01 00 001	JE 01	1	10

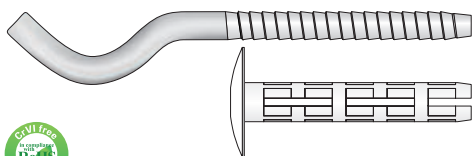
Box / Boîte / Verpackung / Caja / Упаковка



AM 01

Special shape zinc plated steel bar for heatings fixing, with nylon plug, two sets bags

- Tige en acier zinguée pour fixation de radiateurs, avec cheville en nylon, enveloppe à deux sets
- Stange für Befestigung von Heizkörper mit Nylondübel, Verpackung von zwei Sets
- Soporte de acero cincado para radiadores, con taco de nylon; dos unidades en cada bolsa
- Оцинкованный стальной кронштейн для крепления радиаторов с нейлоновым дюбелем, два набора в мешочке

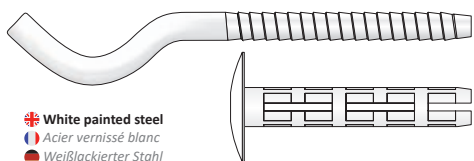


Item code	Anchor size	Size	Pcs. per Bag	Bags per Carton
	∅ x L (mm)	∅s x Ls (mm)		
AM 01 07 170	10 x 75	7 x 170	2	100
AM 01 12 200	16 x 75	12 x 200	2	50
AM 01 12 220	16 x 90	12 x 220	2	50

AM 02

Special shape white painted steel bar for heatings fixing, with nylon plug, two sets bags

- Tige en acier vernissée blanche pour fixation de radiateurs, avec cheville en nylon, enveloppe à deux sets
- Weißlackierte Stange aus Stahl für Befestigung von Heizkörper, mit Nylondübel, Verpackung von zwei Sets
- Soporte de acero barnizado blanco para radiadores, con taco de nylon; dos unidades en cada bolsa
- Окрашенный стальной кронштейн для крепления радиаторов с нейлоновым дюбелем, два набора в мешочке

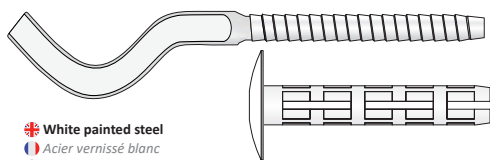


Item code	Anchor size	Size	Pcs. per Bag	Bags per Carton
	∅ x L (mm)	∅s x Ls (mm)		
AM 02 07 170	10 x 75	7 x 170	2	100
AM 02 07 190	10 x 80	7 x 190	2	100
AM 02 12 200	16 x 75	12 x 200	2	50
AM 02 12 220	16 x 90	12 x 220	2	50

AM 03

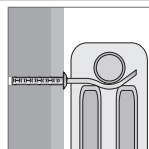
Special flat shaped white painted steel bar for heatings fixing, with nylon plug, two sets bags

- Tige plate en acier vernissée blanche pour fixation de radiateurs, avec cheville en nylon, enveloppe à deux sets
- Flache weißlackierte Stange für Befestigung von Heizkörper, mit Nylondübel, Verpackung von zwei Sets
- Soporte plano de acero barnizado blanco para radiadores, con taco de nylon; dos unidades en cada bolsa
- Плоский окрашенный стальной кронштейн для крепления радиаторов с нейлоновым дюбелем, два набора в мешочке



Item code	Anchor size	Size	Pcs. per Bag	Bags per Carton
	∅ x L (mm)	∅s x Ls (mm)		
AM 03 07 170	10 x 75	7 x 170	2	100

Usage / Utilisation / Benutzung / Uso / Применение



Box / Boîte / Verpackung / Caja / Упаковка



UK 10 ^{NEW}

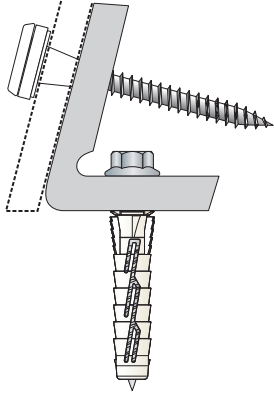
Fixing system to the floor for WC/Bidet with lateral holes, two sets bag

Systeme de fixation au sol pour WC/Bidet avec trous latéraux, sac de deux pièces

Bodenbefestigungssystem für WC/Bidet mit seitlichen Löchern, zwei Set pro Verpackung

Conjunto para la fijación al suelo de WC y bidet con agujeros laterales; dos unidades en cada bolsa

Система крепления напольного монтажа унитаза / биде с боковыми отверстиями, по два комплекта в упаковке



Item code	WC/bidet lateral holes Ø (mm)	Anchor size Ø x L (mm)	Screw size Ø x L (mm)	Pcs. per bag	Bags per Carton
Ø 10					
UK 10 00 001	10	10 x 50	6 x 60	2	50

Description

Fixing system to the floor for WC/Bidet with lateral holes Ø 10 mm, two sets bag:

- 2 pcs. "L" shaped nylon brackets
- 2 pcs. flat CSK head chipboard screw in A2 (AISI 304)
- 2 pcs. bushes for CSK head screws
- 2 pcs. covers for bushes, chromium colour
- 2 pcs. covers for bushes, white colour
- 2 pcs. universal nylon anchors
- 2 pcs. HWH wood screws, zinc plated

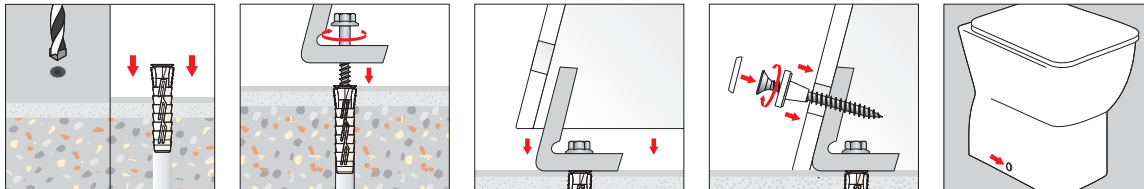
Technical Data Sheet



Box / Boîte / Verpackung / Caja / Упаковка



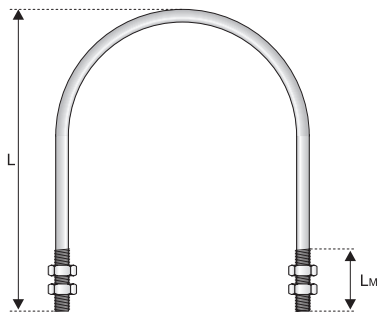
Installation sequence / Instructions de mise en oeuvre / Setzanweisung / Secuencia de instalación / Порядок монтажа



AV 01

“U” bolt two ends threaded with 4 nuts, zinc plated, for various pipes fixing

- 🇫🇷 Étrier en “U” zingué, double filet, avec 4 écrous, pour fixation de tubes différents
- 🇩🇪 Verzinkte Rundstahlbügel, doppeltes Gewinde, mit vier Schraubenmutter, für Befestigung von verschiedenen Rohren
- 🇪🇸 Abarcón de acero cincado, con dos lados roscados y cuatro tuercas, para la fijación de tubería varia
- 🇷🇺 Оцинкованный крепеж типа “U” для любого вида труб с двухсторонней резьбой и 4 гайками



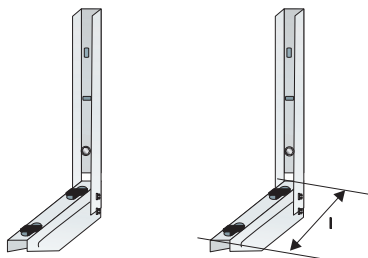
Item code	Pipe size	Stud size	Pcs. per box	Pcs. per carton
	∅ (")	M x L / L _M (mm)		
AV 01 00 012	1/2"	M6 x 42 / 15	100	500
AV 01 00 034	3/4"	M6 x 48 / 15	100	500
AV 01 00 001	1"	M6 x 59 / 20	100	500
AV 01 00 114	1-1/4"	M6 x 68 / 20	100	500
AV 01 90 114	1-1/4"	M6 x 90 / 40	100	500
AV 01 00 112	1-1/2"	M8 x 81 / 25	-	100
AV 01 00 002	2"	M8 x 93 / 25	-	100
AV 01 00 212	2-1/2"	M8 x 108 / 25	-	100
AV 01 00 003	3"	M8 x 121 / 25	-	100
AV 01 00 312	3-1/2"	M8 x 134 / 25	-	100
AV 01 00 004	4"	M8 x 146 / 25	-	100
AV 01 00 005	5"	M8 x 172 / 25	-	100
AV 01 00 006	6"	M8 x 197 / 25	-	100

EU 01

White painted steel L-Brackets for air conditioners engine fixing, with wall fixing and anti-vibration accessories

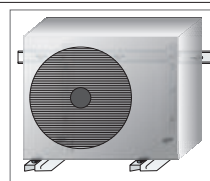
- 🇫🇷 Console vernissée blanche pour climatiseurs à fixer au mur et avec accessoires anti-vibrations
- 🇩🇪 Weißlackierte Konsole für Klimaanlage, für Wandbefestigung, mit Anti-Vibrationszubehör
- 🇪🇸 Soporte de acero barnizado blanco para acondicionadores, completo de accesorios para la fijación a la pared y de accesorios anti-vibración
- 🇷🇺 Белый стальной кронштейн для кондиционеров в комплекте с крепежными и антивибрационными аксессуарами

🇫🇷 Until stockout
 🇫🇷 Jusqu'à épuisement de stocks
 🇩🇪 Solange der Vorrat reicht
 🇪🇸 Hasta agotar existencias
 🇷🇺 до окончания стока



Item code	Bracket length	Pcs. per carton
	l (mm)	
EU 01 00 380	380	1
EU 01 00 450	450	1

Usage / Utilisation / Benutzung / Uso / Применение



Box / Boîte / Verpackung / Caja / Упаковка



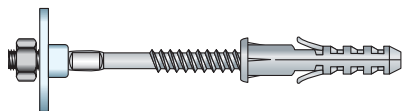
ANR 01

🇬🇧 Dual thread screw with HDPE spacer, hex nut and plug, for wc water case fixing; two sets bag

- 🇫🇷 Vis double filet avec disque d'écartement en HDPE, écrou hexagonal et cheville, pour fixation de caisse de WC; sachet à 2 sets
- 🇩🇪 Doppelgewindeschraube mit Distanzscheibe aus HDPE, Sechskantmutter und Nylandübel, für Befestigung von WC- Kasten; im Beutel von 2 St.
- 🇪🇸 Tornillo doble rosca completo de taco de nylon, tuerca hexagonal cincada y separador de HDPE, para la fijación de cajas de wc en la pared; dos unidades en cada bolsa
- 🇷🇺 Двухсторонний шуруп в комплекте с HDPE прокладкой, гайкой и дюбелем для крепления смывных бачков, два набора в мешочке



CrVI Free



Item code	Anchor size $\varnothing \times L_a$ (mm)	Screw size $M \times L_s$ (mm)	Pcs. per bag	Bags per Carton
AN 01 08 090	10 x 60	M8 x 90	2	100

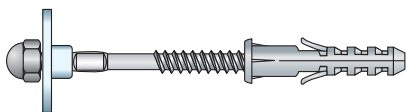
ANW 01

🇬🇧 Dual thread screw with HDPE spacer, stainless steel domed cap nut and plug, for wc water case fixing; two sets bag

- 🇫🇷 Vis double filet avec disque d'écartement en HDPE, écrou borgne à calotte et cheville, pour fixation de caisse de WC; sachet à 2 sets
- 🇩🇪 Doppelgewindeschraube mit Distanzscheibe aus HDPE, Hutmutter und Nylandübel, für Befestigung von WC- Kasten; im Beutel von 2 St.
- 🇪🇸 Tornillo doble rosca completo de taco de nylon, tuerca ciega de Acero Inoxidable A2 y separador de HDPE, para la fijación de cajas de wc en la pared; dos unidades en cada bolsa
- 🇷🇺 Двухсторонний шуруп в комплекте с HDPE прокладкой, колпачковой шестигранной гайкой из нержавеющей стали и дюбелем для крепления смывных бачков, два набора в мешочке



CrVI Free

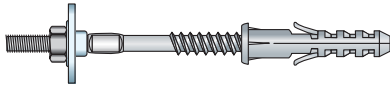


Item code	Anchor size $\varnothing \times L_a$ (mm)	Screw size $M \times L_s$ (mm)	Pcs. per bag	Bags per Carton
ANW 01 08 090	10 x 60	M8 x 90	2	100

AO 01

🇬🇧 Dual thread screw with nylon washer and plug and zinc plated steel nut, for wash-basin fixing; two sets bag

- 🇫🇷 Vis double filet avec rondelle et cheville en nylon et écrou zingué, pour fixation des lavabos; enveloppe à deux sets
- 🇩🇪 Doppelgewindeschraube mit Scheibe und Nylondübel und verzinkter Schraubenmutter, für Befestigung von Waschbecken; Verpackung von zwei Sets
- 🇪🇸 Tornillo con doble rosca, completo de arandela y taco de nylon y tuerca de acero cincado, para la fijación de lavabos; dos unidades en cada bolsa
- 🇷🇺 Двухсторонний шуруп в комплекте с нейлоновой шайбой и дюбелем и с оцинкованной стальной гайкой для крепления раковин, два набора в мешочке

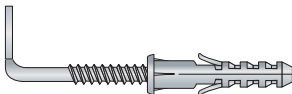


Item code	Anchor size ∅ x L (mm)	Screw size M x Ls (mm)	Pcs. per bag	Bags per Carton
in AO 01 10 120	12 x 60	M10 x 120	2	100
in AO 01 10 180	12 x 60	M10 x 180	2	100

AU 01

🇬🇧 Zinc plated steel "L" screw with nylon plug for boiler fixing; two sets bag

- 🇫🇷 Crochet droit zingué avec cheville en nylon, pour fixation de chauffe-eau; enveloppe à deux sets
- 🇩🇪 Verzinkter Haken mit Nylondübel, für Befestigung von Boiler; Verpackung von zwei Sets
- 🇪🇸 Taco de nylon con gancho recto, para la fijación de calentadores; dos unidades en cada bolsa
- 🇷🇺 Оцинкованный стальной прямой крюк в комплекте с нейлоновым дюбелем для крепления паровых котлов, два набора в мешочке

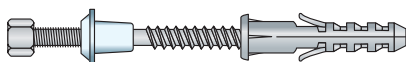


Item code	Anchor size ∅ x L (mm)	Screw size ∅s x Ls (mm)	Pcs. per bag	Bags per Carton
in AU 01 08 065	10 x 50	8 x 65	2	100
in AU 01 10 095	14 x 80	10 x 95	2	100
in AU 01 10 120	14 x 80	10 x 120	2	100

AP 01

🇬🇧 WC and bidet fixing, with plug, dual thread zinc plated screw, conical plastic bush and domed cap nut

- 🇫🇷 Fixation pour WC et bidet, avec cheville, vis double filet en acier zingué, bague en plastique et écrou aveugle
- 🇩🇪 WC und Bidet Befestigung, mit Dübel, Doppelgewindeschraube aus verzinktem Stahl, Buchse aus Kunststoff und Hutmutter
- 🇪🇸 Tornillo doble rosca con taco, completo de cojinete de plástico y tuerca ciega, para la fijación de wc y bidet al suelo
- 🇷🇺 Крепление для унитаза и биде, с дюбелем, двухзаходным винтом из оцинкованной стали, пластиковой втулкой и глухой гайкой в упаковках по 4 шт.



Item code	Anchor size ∅ x L (mm)	Screw size M x Ls (mm)	Pcs. per bag	Bags per Carton
in AP 01 06 070	8 x 40	M6 x 70	4	100
in AP 01 06 080	8 x 40	M6 x 80	4	100

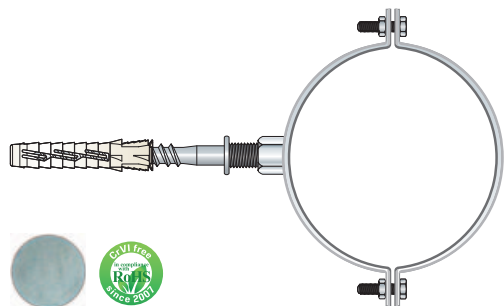
Box / Boîte / Verpackung / Caja / Упаковка



AI 01

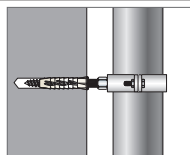
🇬🇧 Zinc plated steel collar with pressed nut for light PVC pipe fixing, with dual thread screw M8 and nylon anchor, two sets bag

- 🇫🇷** Collier zingué pour tubes pluviaux en PVC, avec vis double filet M8 et cheville en nylon, enveloppe à 2 sets
- 🇩🇪** Verzinkte Rohrschelle für Regenrohre aus PVC, mit Doppelgewindeschraube M8 und Nylondübel, Verpackung von 2 Sets
- 🇪🇸** Abrazadera de acero cincado para tubería ligera de PVC, completa de tornillo doble rosca M8 y taco de nylon; dos unidades en cada bolsa
- 🇷🇺** Оцинкованный стальной хомут со спрессованной гайкой для крепления легких труб из ПВХ в комплекте с двухсторонним шурупом M8 и с нейлоновым дюбелем, два набора в мешочке



Item code	Anchor size	Pipe size	Pcs. per bag	Bags per Carton
	∅ x La (mm)	∅ (mm)		
AI 01 00 060	10 x 50	60	2	100
AI 01 00 080	10 x 50	80	2	50
AI 01 00 100	10 x 50	100	2	50
AI 01 00 125	10 x 50	125	2	50
AI 01 00 140	10 x 50	140	2	50
AI 01 00 160	10 x 50	160	2	50
AI 01 00 200	10 x 50	200	2	25

Usage / Utilisation / Benutzung / Uso / Применение



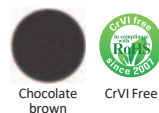
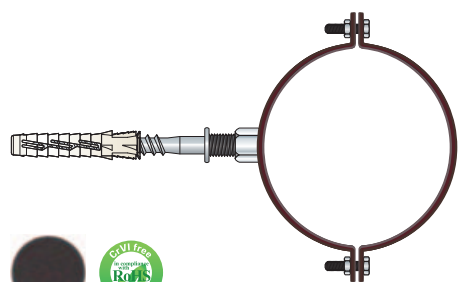
Box / Boîte / Verpackung / Caja / Упаковка



AI 02

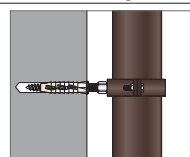
🇬🇧 Chocolate brown painted steel collar with pressed nut for light PVC pipe fixing, with dual thread screw M8 and nylon anchor, two sets bag

- 🇫🇷** Collier Marron foncé pour tubes pluviaux en PVC, avec vis double filet M8 et cheville en nylon, enveloppe à 2 sets
- 🇩🇪** Dunkelbraune Rohrschelle für Regenrohre aus PVC, mit Doppelgewindeschraube +M8 und Nylondübel, Verpackung von 2 Sets
- 🇪🇸** Abrazadera de acero barnizado marrón oscuro para tubería ligera de PVC, completa de tornillo doble rosca M8 y taco de nylon; dos unidades en cada bolsa
- 🇷🇺** Стальной темно-коричневый хомут со спрессованной гайкой для крепления легких труб из ПВХ в комплекте с двухсторонним шурупом M8 и нейлоновым дюбелем, два набора в мешочке



Item code	Anchor size	Pipe size	Pcs. per bag	Bags per Carton
	∅ x La (mm)	∅ (mm)		
AI 02 00 080	10 x 50	80	2	50
AI 02 00 100	10 x 50	100	2	50
AI 02 00 125	10 x 50	125	2	50

Usage / Utilisation / Benutzung / Uso / Применение



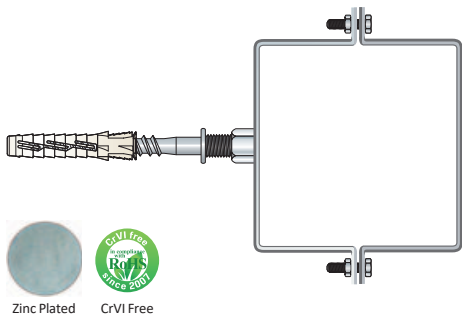
Box / Boîte / Verpackung / Caja / Упаковка



AI 03

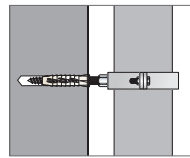
🇬🇧 Zinc plated steel squared collar with pressed nut for light PVC pipe fixing, with dual thread screw M8 and nylon anchor, two sets bag

- 🇫🇷 Collier carré zingué pour tubes pluviaux en PVC, avec vis double filet M8 et cheville en nylon, enveloppe à 2 sets
- 🇩🇪 Verzinkte Vierkant- Rohrschelle für Regenrohre aus PVC, mit Doppelgewindeschraube M8 und Nylondübel, Verpackung von 2 Sets
- 🇪🇸 Abrazadera cuadrada de acero cincado para tubería ligera de PVC, completa de tornillo doble rosca M8 y taco de nylon; dos unidades en cada bolsa
- 🇷🇺 Оцинкованный стальной квадратный хомут со спрессованной гайкой для крепления легких труб из ПВХ в комплекте с двухсторонним шурупом M8 и нейлоновым дюбелем, два набора в мешочке



Item code	Anchor size Ø x L (mm)	Pipe size L1 x L2 (mm)	Pcs. per bag	Bags per Carton
AI 03 08 080	10 x 50	80 x 80	2	50
AI 03 10 100	10 x 50	100 x 100	2	50

Usage / Utilisation / Benutzung / Uso / Применение



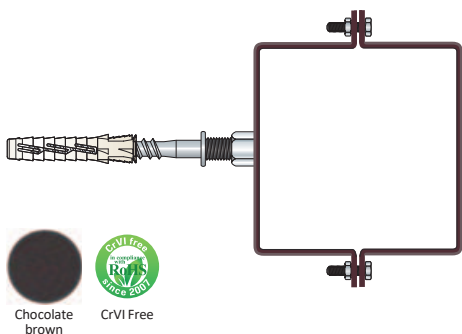
Box / Boîte / Verpackung / Caja / Упаковка



AI 04

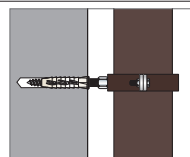
🇬🇧 Chocolate brown painted steel squared collar with pressed nut for light PVC pipe fixing, with dual thread screw M8 and nylon anchor, two sets bag

- 🇫🇷 Collier carré marron foncé pour tubes pluviaux en PVC, avec vis double filet M8 et cheville en nylon, enveloppe à 2 sets
- 🇩🇪 Dunkelbraune Vierkant- Rohrschelle für Regenrohre aus PVC, mit Doppelgewindeschraube M8 und Nylondübel, Verpackung von 2 Sets
- 🇪🇸 Abrazadera cuadrada de acero barnizado marrón oscuro para tubería ligera de PVC, completa de tornillo doble rosca M8 y taco de nylon; dos unidades en cada bolsa
- 🇷🇺 Стальной темно-коричневый квадратный хомут со спрессованной гайкой для крепления легких труб из ПВХ в комплекте с двухсторонним шурупом M8 и нейлоновым дюбелем, два набора в мешочке



Item code	Anchor size Ø x L (mm)	Pipe size L1 x L2 (mm)	Pcs. per bag	Bags per Carton
AI 04 08 080	10 x 50	80 x 80	2	50
AI 04 10 100	10 x 50	100 x 100	2	50

Usage / Utilisation / Benutzung / Uso / Применение



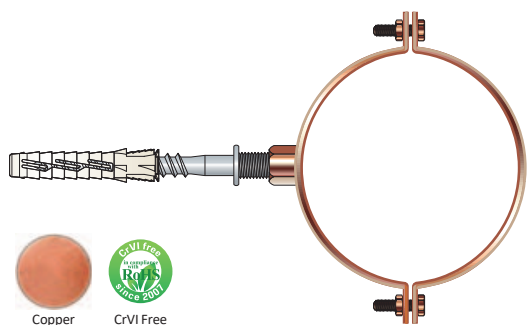
Box / Boîte / Verpackung / Caja / Упаковка



AI 05 ^{NEW}

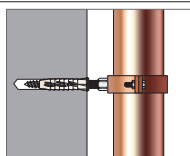
🇬🇧 Copper collar (2 copper plated steel screws and nuts) with pressed nut for light PVC pipe fixing, with zinc plated steel dual thread screw M8 and nylon anchor, two sets bag

- 🇫🇷** Collier en cuivre (2 vis et écrous en plaque de cuivre) avec écrou pressé pour tubes pluviaux légères en PVC, avec vis à double filetage en acier zingué M8 et cheville en nylon, enveloppe à deux jeux
- 🇩🇪** Kupfer Rohrschelle (2 verkupferte Schrauben und Mutter) mit gepresster Mutter zur Befestigung von leichten PVC-Rohren, mit verzinkter Stahldoppelgewindeschraube M8 und Nylandübel, Verpackung von 2 Sets
- 🇪🇸** Abrazadera de cobre con 2 tornillos y 2 tuercas de acero de cobre, para tubería ligera de PVC, completa de tornillo doble rosca M8 y taco de nylon; dos unidades en cada bolsa
- 🇷🇺** Медный хомут (с 2-мя шурупами и гайками из омеднённой стали) с запрессованной гайкой для крепления легких труб из ПВХ, с двухзаходным винтом M8 из оцинкованной стали и нейлоновым дюбелем, два комплекта в пакете



Item code	Anchor size Ø x L (mm)	Pipe size Ø (mm)	Pcs. per bag	Bags per Carton
AI 05 00 080	10 x 50	80	2	50
AI 05 00 100	10 x 50	100	2	50

Usage / Utilisation / Benutzung / Uso / Применение



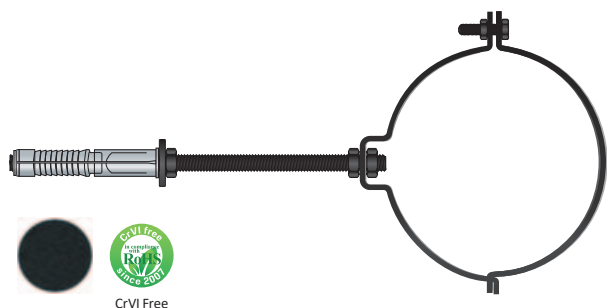
Box / Boîte / Verpackung / Caja / Упаковка



EG 03 ^{NEW}

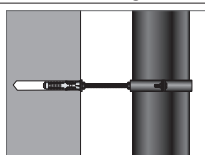
🇬🇧 Satiny black painted steel flue pipes collar with quick coupling system (one side), with black zinc plated stud M8x180 and nylon anchor, two sets bag

- 🇫🇷** Collier pour tubes pluviaux en acier plaqué noir avec système de couplage rapide (une coté), avec goujon zingué noir M8X180 et cheville en nylon
- 🇩🇪** Rauchrohrschelle aus mattschwarz lackiertem Stahl mit Schnellkupplungssystem (einseitig), mit schwarz verzinktem Bolzen M8x180 und Nylonanker
- 🇪🇸** Abrazadera de acero barnizado negro para estufas de pellets, completa de espárrago de acero cincado negro M8x180 y taco de nylon; dos unidades en cada bolsa
- 🇷🇺** Круглая хомут из окрашенной в черный цвет стали с быстроразъемным соединением для дымохода, в комплекте с резьбовым стержнем и заглушкой. в пакете 2 шт.



Item code	Anchor size Ø x L (mm)	Pipe size Ø (mm)	Pcs. per bag	Bags per Carton
EG 03 00 080	12 x 70	80	2	50
EG 03 00 100	12 x 70	100	2	50

Usage / Utilisation / Benutzung / Uso / Применение



Box / Boîte / Verpackung / Caja / Упаковка



CF 01

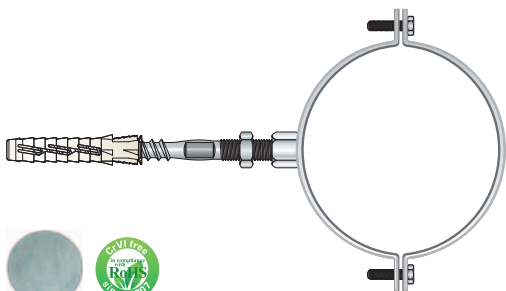
🇬🇧 Zinc plated steel collar with welded nut for heavy pipe fixing, with dual thread screw M8 and nylon anchor, two sets bag

🇫🇷 Collier zingué avec écrou à souder pour tubes pluviaux lourdes, avec vis double filet M8 et cheville en nylon, enveloppe à 2 sets

🇩🇪 Verzinkte Rohrschelle mit Anlötmutter für schwere Regenrohre, mit Verbindungsschrauben und Doppelgewinde M8 und Nylondübel, Verpackung von 2 Sets

🇪🇸 Abrazadera de acero cincado con tuerca soldada para tubería pesada, completa de tornillo doble rosca M8 y taco de nylon, dos unidades en cada bolsa

🇷🇺 Оцинкованной стальной хомут со спаянной гайкой для крепления тяжелых труб в комплекте с двухсторонним шурупом M8 и нейлоновым дюбелем, два набора в мешочке

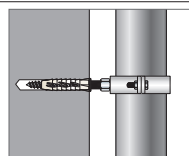


Item code	Anchor size Ø x L (mm)	Pipe size Ø (")	Pcs. per bag	Bags per Carton
CF 01 00 038	10 x 50	3/8"	2	50
CF 01 00 012	10 x 50	1/2"	2	50
CF 01 00 034	10 x 50	3/4"	2	50
CF 01 00 001	10 x 50	1"	2	50
CF 01 00 114	10 x 50	1-1/4"	2	50
CF 01 00 112	10 x 50	1-1/2"	2	50
CF 01 00 002	10 x 50	2"	2	50
CF 01 00 212	10 x 50	2-1/2"	2	25
CF 01 00 003	10 x 50	3"	2	25
CF 01 00 004	10 x 50	4"	2	25

Technical Data Sheet



Usage / Utilisation / Benutzung / Uso / Применение



Box / Boîte / Verpackung / Caja / Упаковка



DL 01

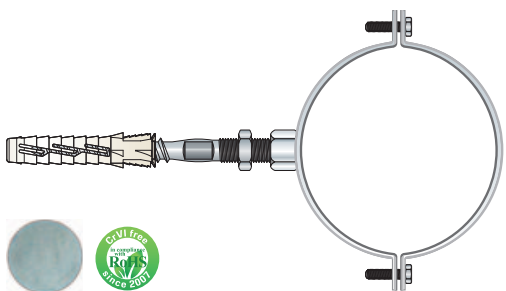
🇬🇧 Zinc plated steel collar with M10 welded nut, for heavy pipe fixing, with dual thread screw M10 and nylon anchor, two sets bag

🇫🇷 Collier zingué avec écrou à souder M10 pour tubes pluviaux lourdes en PVC, avec vis double filet M10 et cheville en nylon, enveloppe à 2 sets

🇩🇪 Verzinkte Rohrschelle mit Anlötmutter M10 für schwere Regenrohre aus PVC, mit Verbindungsschrauben und Doppelgewinde M10 und Nylondübel, Verpackung von 2 Sets

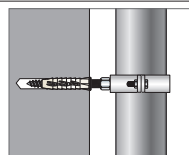
🇪🇸 Abrazadera de acero cincado con tuerca soldada M10 para tubería pesada, completa de tornillo doble rosca M10 y taco de nylon, dos unidades en cada bolsa

🇷🇺 Оцинкованной стальной хомут со спаянной гайкой M10 для крепления тяжелых труб в комплекте с шурупом M10 с двойной резьбой и нейлоновым дюбелем, два набора в мешочке



Item code	Anchor size Ø x L (mm)	Pipe size Ø (mm)	Pcs. per bag	Bags per Carton
DL 01 00 040	12 x 60	40	2	50
DL 01 00 050	12 x 60	50	2	25
DL 01 00 063	12 x 60	63	2	25
DL 01 00 075	12 x 60	75	2	25
DL 01 00 080	12 x 60	80	2	25
DL 01 00 090	12 x 60	90	2	25
DL 01 00 100	12 x 60	100	2	25
DL 01 00 110	12 x 60	110	2	25
DL 01 00 125	12 x 60	125	2	25
DL 01 00 140	12 x 60	140	2	25
DL 01 00 160	12 x 60	160	2	25
DL 01 00 200	12 x 60	200	2	25

Usage / Utilisation / Benutzung / Uso / Применение



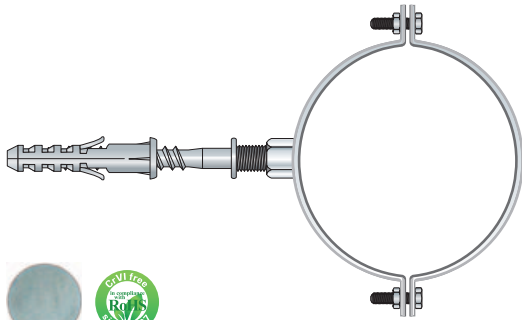
Box / Boîte / Verpackung / Caja / Упаковка



CL

CL 01 - Steel collar with pressed nut for flue pipe fixing, with dual thread screw M8 and nylon anchor, two sets bag

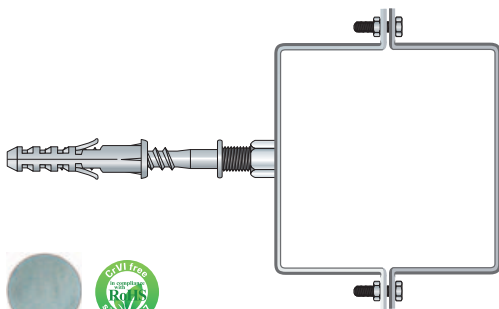
- CL 01 - Collier zingué avec écrou à souder pour tuyau d'évacuation de la fumée, avec vis double filet M8 et cheville en nylon, enveloppe à 2 sets
- CL 01 - Verzinkte Rohrschelle mit Anlötmutter für Rauchabzugsrohr, mit Verbindungsschrauben mit doppeltem Gewinde M8 und Nylandübel, Verpackung von 2 Sets
- CL 01 - Abrazadera redonda de acero cincado con tuerca soldada para conductos de humo, completa de tornillo doble rosca M8 y taco de nylon; dos unidades en cada bolsa
- CL 01 - Оцинкованной стальной хомут со спрессованной гайкой для крепления дымоотвода в комплекте с двухсторонним шурупом M8 и нейлоновым дюбелем, два набора в мешочке



Zinc Plated CrVI Free

Item code	Anchor size ∅ x L (mm)	Flue pipe size ∅ (mm)	Pcs. per bag	Pcs. per carton
CL 01 00 100	10 x 60	100	2	25
CL 01 00 115	10 x 60	115	2	25
CL 01 00 150	10 x 60	150	2	25
CL 01 00 160	10 x 60	160	2	25
CL 01 00 180	10 x 60	180	2	25
CL 01 00 200	10 x 60	200	2	25
CL 01 00 220	10 x 60	220	2	25
CL 01 00 250	10 x 60	250	2	25
CL 01 00 300	10 x 60	300	2	10

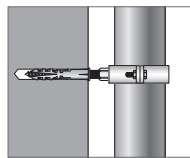
CL 02 Zinc plated steel squared collar / Collier carré zingué / Verzinkte Vierkant- Rohrschelle / Abrazadera cuadrada de acero cincado / Оцинкованной стальной прямоугольный хомут



Zinc Plated CrVI Free

Item code	Anchor size ∅ x L (mm)	Flue pipe size L1 x L2 (mm)	Pcs. per bag	Pcs. per carton
CL 02 00 200	10 x 60	200 x 200	2	12
CL 02 00 220	10 x 60	220 x 220	2	12
CL 02 00 250	10 x 60	250 x 250	2	12
CL 02 00 270	10 x 60	270 x 270	2	12
CL 02 00 320	10 x 60	320 x 320	2	12

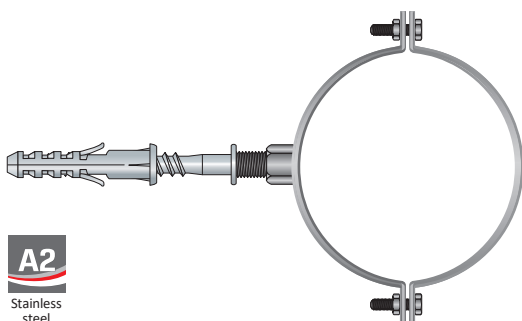
Usage / Utilisation / Benutzung / Uso / Применение



Box / Boîte / Verpackung / Caja / Упаковка



CL 03 A2 Stainless steel round collar / Collier en acier INOX A2 / Rohrschelle aus EDELSTAHL A2 / Abrazadera redonda de acero Inoxidable A2 / Хомут из нержавеющей стали A2



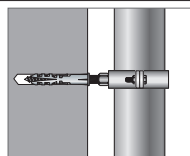
Zinc Plated
Zingué
Verzinkt
Acero cincado
Оцинкованная сталь

Technical Data Sheet



Item code	Anchor size ∅ x L (mm)	Flue pipe size ∅ (mm)	Pcs. per bag	Pcs. per carton
CL 03 00 080	10 x 60	80	2	25
CL 03 00 100	10 x 60	100	2	25
CL 03 00 120	10 x 60	120	2	25
CL 03 00 140	10 x 60	140	2	25
CL 03 00 160	10 x 60	160	2	25
CL 03 00 200	10 x 60	200	2	25
CL 03 00 250	10 x 60	250	2	25
CL 03 00 300	10 x 60	300	2	10

Usage / Utilisation / Benutzung / Uso / Применение



Box / Boîte / Verpackung / Caja / Упаковка

