

**SCHEDA TECNICA - Tecfi BR02**

**Schiuma poliuretanic a uso pistola**



**1 - DESCRIZIONE ARTICOLO**

**BR02** è una **schiuma poliuretanic a ad uso pistola**, raccomandata per il montaggio, la sigillatura, il riempimento e l'isolamento in edilizia. L'applicazione mediante pistola assicura precisione e rapidità e aumenta l'efficacia della schiuma. Il prodotto indurito assicura un ottimo isolamento termico e acustico. La schiuma è antimuffa, resistente alle alte e alle basse temperature, all'umidità e all'invecchiamento. La schiuma possiede una buona adesione alla maggior parte dei materiali da costruzione comuni: cemento, mattoni, intonaco, schiuma di polistirene, PVC, elementi in metallo e legno, schiume poliuretanic e.

**2 - CARATTERISTICHE TECNICHE**

Contenuto	isomeri e omologhi di 4,4'-difenil-disocianato, dimetiletere, propellente	
Colore	giallo paglierino	
Indice di infiammabilità	[-]	B3 (DIN 4102)
Temperatura di applicazione	[°C]	da +5 a +30
Temperatura della bombola	[°C]	da +15 a +30
Tempo fuori polvere	[min]	< 10 a +23[°C] e 50% di umidità relativa
Tagliabile dopo	[min]	< 40 a +23[°C] e 50% di umidità relativa
Indurimento completo	[h]	24
Post espansione	[%]	100 - 160
Resistenza alla temperatura	[°C]	da -50 a +90 dopo la polimerizzazione
Densità	[g/cm <sup>3</sup> ]	0,018 - 0,022
Stabilità dimensionale	[%]	< 8 a 23[°C], 50% di umidità relativa e dopo 24 [h]
Assorbimento dell'acqua	[%]	2,5 dopo 24 [h]
Resistenza alla compressione	[Mpa]	0,05
Resistenza alla trazione	[Mpa]	0,14
Conducibilità termica	[W/mK]	0,036
Solventi	[-]	Acetone
Resa contenuto netto 750 [ml]	[l]	fino a 42

**Estremamente infiammabile e nocivo per la salute - leggere attentamente le istruzioni riportate a pagina 3**



F+

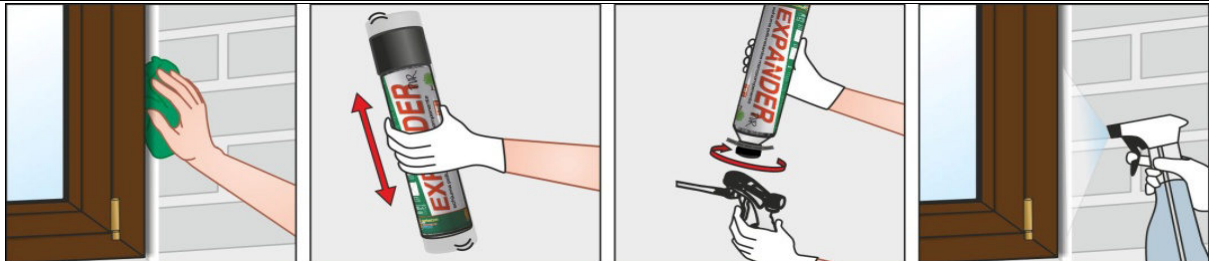


Xn

### 3 - INSTALLAZIONE

#### Preparazione

- 1- La superficie di applicazione deve essere pulita e sgrassata
- 2- Agitare la bombola prima prima dell'applicazione
- 3- Rimuovere il tappo ed agganciare la pistola
- 4- Inumidire la superficie di applicazione



#### Applicazione

- 1- Tenere la bombola capovolta durante l'estrusione
- 2- Riempire i vuoti fino al 30 - 70% del volume
- 3- Dopo la solidificazione, se necessario, tagliare la schiuma in eccesso (con coltello)
- 4- Dopo la solidificazione, proteggere il prodotto dai raggi UV
- 5- Se, dopo aver estruso parte del prodotto, la bombola non viene utilizzata per più di 15 minuti, pulire la valvola



#### Pulitura

- 1- Pulire con pulitore professionale BRP01. Una volta solidificato il prodotto può essere rimosso solo meccanicamente

**NOTA:** il prodotto non aderisce a polietilene, polipropilene, silicone e teflon.



Pulitore professionale - BRP01



Pistola professionale per schiume poliuretatiche - BS 01