

**SCHEDA TECNICA - Tecfi BR03**

**Schiuma poliuretana uso manuale**



**1 - DESCRIZIONE ARTICOLO**

**BR03** è una schiuma poliuretana monocomponente ad estrusione manuale, classe B3 (DIN 4102), raccomandata per montaggio, sigillatura, riempimento ed isolamento nell'industria edile. Il prodotto assicura un eccellente isolamento termico ed acustico, è resistente alla muffa, all'umidità ed all'invecchiamento. La schiuma ha una buona adesione ai più comuni materiali edili: calcestruzzo, mattoni, intonaco, polistirene, PVC, metallo, legno e schiuma poliuretana.

**2 - CARATTERISTICHE TECNICHE**

Contenuto	isomeri e omologhi di 4,4'-difenilmetano-disocianato, dimetiletere, propellente	
Colore	giallo paglierino	
Indice di infiammabilità	[-]	B3 (DIN 4102)
Temperatura di applicazione	[°C]	da +5 a +30
Temperatura della bombola	[°C]	da +15 a +30
Tempo fuori polvere	[min]	<10 a +23[°C] e 50% di umidità relativa
Tagliabile dopo	[min]	< 40 a +23[°C] e 50% di umidità relativa
Indurimento completo	[h]	24
Post espansione	[%]	100 - 160
Resistenza alla temperatura	[°C]	da -50 a +90 dopo la polimerizzazione
Densità	[g/cm <sup>3</sup> ]	0,018 - 0,022
Stabilità dimensionale	[%]	< 8 a 23[°C], 50% di umidità relativa e dopo 24 [h]
Assorbimento dell'acqua	[%]	2,5 dopo 24 [h]
Resistenza alla compressione	[Mpa]	0,05
Resistenza alla trazione	[Mpa]	0,14
Conducibilità termica	[W/mK]	0,036
Solventi	[-]	Acetone
Resa contenuto netto 750 [ml]	[l]	fino a 42

**Estremamente infiammabile e nocivo per la salute - leggere attentamente le istruzioni riportate a pagina 3**



F+

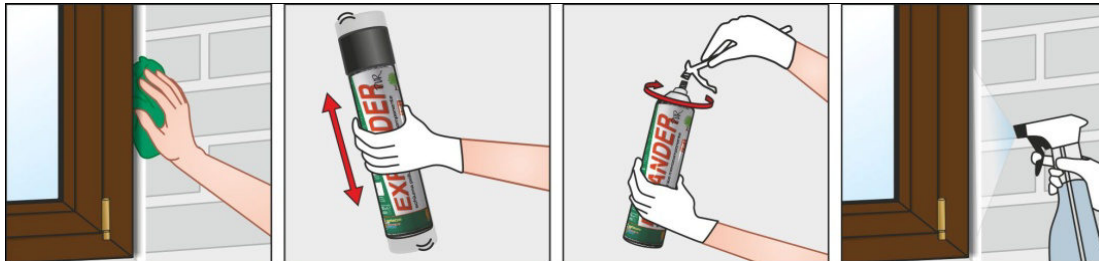


Xn

### 3 - INSTALLAZIONE

#### Preparazione

- 1- La superficie di applicazione deve essere pulita e sgrassata
- 2- Agitare la bombola prima prima dell'applicazione
- 3- Rimuovere il tappo ed inserire la cannucchia
- 4- Inumidire la superficie di applicazione



#### Applicazione

- 1- Tenere la bombola capovolta durante l'estrusione
- 2- Riempire i vuoti fino al 30 - 70% del volume
- 3- Dopo la solidificazione, se necessario, tagliare la schiuma in eccesso (con coltello)
- 4- Dopo la solidificazione, proteggere il prodotto dai raggi UV
- 5- Se, dopo aver estruso parte del prodotto, la bombola non viene utilizzata per più di 15 minuti, pulire la valvola



#### Pulitura

- 1- Pulire con pulitore professionale BRP01. Una volta solidificato il prodotto può essere rimosso solo meccanicamente

**NOTA:** il prodotto non aderisce a polietilene, polipropilene, silicone e teflon.



Pulitore professionale - BRP01