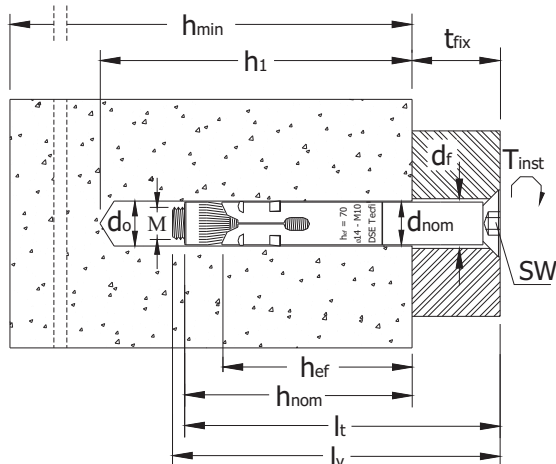


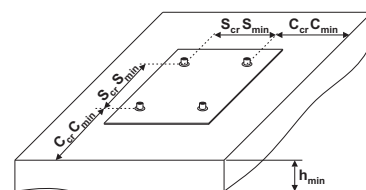
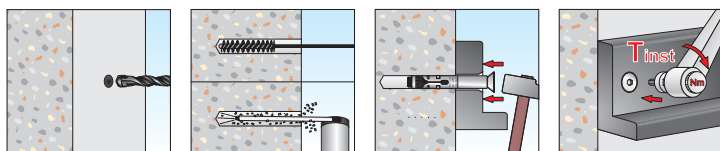
DSE 07 Ancorante in lamiera avvolta con vite TPS di classe 8.8, in acciaio zincato



SCHEDA TECNICA



| | |
|----------------------|---|
| $d_{nom} \times l_t$ | diámetro esterno ancorante x lunghezza ancorante |
| M | diámetro vite |
| t_{fix} | spessore massimo fissabile |
| d_0 | diámetro del foro |
| h_1 | profondità del foro |
| h_{min} | spessore del materiale di supporto |
| h_{nom} | profondità di inserimento |
| h_{ef} | profondità effettiva di ancoraggio |
| d_f | diámetro del foro nell'elemento da fissare |
| T_{inst} | coppia di serraggio raccomandata |
| SW | misura chiave |
| c_{min} | minima distanza dal bordo consentita |
| s_{min} | minimo interasse consentito |
| c_{cr} | distanza dal bordo che assicura la trasmissione della resistenza caratteristica di un ancoraggio singolo |
| s_{cr} | interasse tra ancoraggi in gruppo tale da assicurare la trasmissione della resistenza caratteristica di un ancoraggio singolo |



DATI TECNICI E RISULTATI DI PROVA SU ANCORANTI DSE 07 IN CALCESTRUZZO NON FESSURATO C20/25

| Codice Articolo | Misura Ancorante $d_{nom} \times l_t$ (mm) | M (mm) | t_{fix} (mm) | d_0 (mm) | h_1 (mm) | h_{min} (mm) | h_{nom} (mm) | h_{ef} (mm) | d_f (mm) | T_{inst} (Nm) | SW (mm) | c_{min} (mm) | s_{min} (mm) | CARICO CARATTERISTICO (kN) | |
|-----------------|---|--------|----------------|------------|------------|----------------|----------------|---------------|------------|-----------------|---------|----------------|----------------|--|--------|
| | | | | | | | | | | | | | | ESTRAZIONE | TAGLIO |
| Ø 8 | | | | | | | | | | | | | | | |
| ⚠ DSE 07 08 045 | 8 x 45 | 6 | 5 | 8 | 55 | 100 | 40 | 35 | 9 | 15 | 4 | 52,5 | 70 | 2,4 | 4,1 |
| ⚠ DSE 07 08 060 | 8 x 60 | 6 | 5 | 8 | 70 | 100 | 55 | 45 | 9 | 15 | 4 | 67,5 | 90 | 3,0 | 8,0 |
| ⚠ DSE 07 08 080 | 8 x 80 | 6 | 25 | | | | | | | | | | | | |
| ⚠ DSE 07 08 100 | 8 x 100 | 6 | 45 | | | | | | | | | | | | |
| ⚠ DSE 07 08 120 | 8 x 120 | 6 | 65 | | | | | | | | | | | | |
| Ø 10 | | | | | | | | | | | | | | | |
| ⚠ DSE 07 10 065 | 10 x 65 | 8 | 15 | 10 | 70 | 100 | 50 | 45 | 12 | 25 | 5 | 67,5 | 90 | 8,1 | 11,5 |
| ⊕ DSE 07 10 085 | 10 x 85 | 8 | 15 | 10 | 90 | 120 | 70 | 60 | 12 | 30 | 5 | 90 | 120 | DoP disponibile su: www.tecfi.it/DoP | |
| ⊕ DSE 07 10 105 | 10 x 105 | 8 | 35 | | | | | | | | | | | | |
| ⊕ DSE 07 10 125 | 10 x 125 | 8 | 55 | | | | | | | | | | | | |
| Ø 12 | | | | | | | | | | | | | | | |
| ⚠ DSE 07 12 070 | 12 x 070 | 10 | 20 | 12 | 75 | 100 | 50 | 45 | 14 | 45 | 6 | 67,5 | 90 | 8,4 | 17,5 |
| ⊕ DSE 07 12 080 | 12 x 080 | 10 | 10 | 12 | 90 | 120 | 70 | 60 | 14 | 50 | 6 | 90 | 120 | DoP disponibile su: www.tecfi.it/DoP | |
| ⊕ DSE 07 12 110 | 12 x 110 | 10 | 40 | | | | | | | | | | | | |
| ⊕ DSE 07 12 130 | 12 x 130 | 10 | 60 | | | | | | | | | | | | |
| Ø 14 | | | | | | | | | | | | | | | |
| ⚠ DSE 07 14 075 | 14 x 75 | 10 | 15 | 14 | 80 | 110 | 60 | 55 | 16 | 45 | 6 | 82,5 | 110 | 9,4 | 19,7 |
| ⊕ DSE 07 14 105 | 14 x 105 | 10 | 25 | 14 | 100 | 140 | 80 | 70 | 16 | 60 | 6 | 105 | 140 | DoP disponibile su: www.tecfi.it/DoP | |
| ⊕ DSE 07 14 125 | 14 x 125 | 10 | 45 | | | | | | | | | | | | |
| Ø 16 | | | | | | | | | | | | | | | |
| ⚠ DSE 07 16 080 | 16 x 80 | 12 | 20 | 16 | 90 | 110 | 60 | 55 | 18 | 100 | 8 | 82,5 | 110 | 12,0 | 24,6 |
| ⚠ DSE 07 16 115 | 16 x 115 | 12 | 15 | 16 | 125 | 180 | 100 | 90 | 18 | 100 | 8 | 135 | 180 | DoP disponibile su: www.tecfi.it/DoP | |
| ⚠ DSE 07 16 135 | 16 x 135 | 12 | 35 | | | | | | | | | | | | |

- ⊕ Misura certificata ETA-CE - Opzione 7
- ⚠ Misura non certificata ETA-CE



Benestare Tecnico Europeo
OPZIONE 7 Calcestruzzo non fessurato
ETA-08/0058 ETAG 001 - PARTE 1 e 2
DoP disponibile su www.tecfi.it/DoP



Dichiarazione di Prestazione

Per i dati non inseriti in tabella rivolgersi al Laboratorio Tecfi

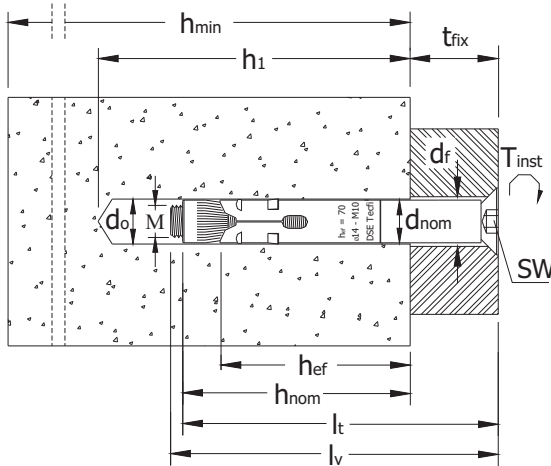
In tabella sono indicati i CARICHI CARATTERISTICI per prove effettuate su calcestruzzo C20/25 non fessurato senza influenza del bordo e/o dell' interasse (valori di estrazione e taglio in kN: 1kN = 100Kg).



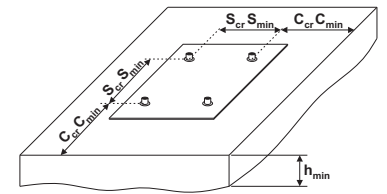
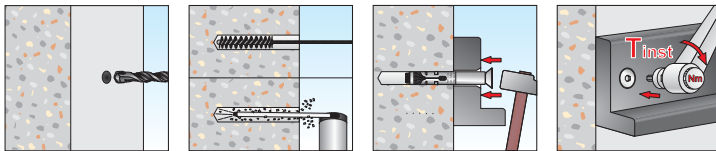
DSE 07 Sleeve anchor with flat CSK head screw 8.8 grade, zinc plated



TECHNICAL DATA SHEET



| | |
|----------------------|---|
| $d_{nom} \times l_t$ | anchor diameter x anchor length |
| M | screw diameter |
| t_{fix} | maximum thickness of fixture |
| d_0 | drill hole diameter |
| h_1 | depth of drill hole |
| h_{min} | thickness of concrete member |
| h_{nom} | overall anchor embedment depth |
| h_{ef} | effective anchorage depth |
| d_f | diameter of clearance hole in the fixture |
| T_{inst} | required torque moment |
| SW | wrench size |
| c_{min} | minimum allowable edge distance |
| s_{min} | minimum allowable spacing |
| c_{cr} | edge distance for ensuring the transmission of the characteristic resistance of a single anchor |
| s_{cr} | spacing for ensuring the transmission of the characteristic resistance of a single anchor |



TECHNICAL DATA AND TEST REPORT OF DSE 07 ANCHORS IN NON-CRACKED CONCRETE C20/25

| Item Code | Anchor Size $d_{nom} \times l_t$ (mm) | M (mm) | t_{fix} (mm) | d_0 (mm) | h_1 (mm) | h_{min} (mm) | h_{nom} (mm) | h_{ef} (mm) | d_f (mm) | T_{inst} (Nm) | SW (mm) | c_{min} (mm) | s_{min} (mm) | CHARACTERISTIC LOADS (kN) | |
|-----------------|--|-----------|-------------------|---------------|---------------|-------------------|-------------------|------------------|---------------|--------------------|------------|-------------------|-------------------|--|-------|
| | | | | | | | | | | | | | | PULL OUT | Shear |
| Ø 8 | | | | | | | | | | | | | | | |
| ⚠ DSE 07 08 045 | 8 x 45 | 6 | 5 | 8 | 55 | 100 | 40 | 35 | 9 | 15 | 4 | 52,5 | 70 | 2,4 | 4,1 |
| ⚠ DSE 07 08 060 | 8 x 60 | 6 | 5 | 8 | 70 | 100 | 55 | 45 | 9 | 15 | 4 | 67,5 | 90 | 3,0 | 8,0 |
| ⚠ DSE 07 08 080 | 8 x 80 | 6 | 25 | | | | | | | | | | | | |
| ⚠ DSE 07 08 100 | 8 x 100 | 6 | 45 | | | | | | | | | | | | |
| ⚠ DSE 07 08 120 | 8 x 120 | 6 | 65 | | | | | | | | | | | | |
| Ø 10 | | | | | | | | | | | | | | | |
| ⚠ DSE 07 10 065 | 10 X 65 | 8 | 15 | 10 | 70 | 100 | 50 | 45 | 12 | 25 | 5 | 67,5 | 90 | 8,1 | 11,5 |
| ⚡ DSE 07 10 085 | 10 x 85 | 8 | 15 | 10 | 90 | 120 | 70 | 60 | 12 | 30 | 5 | 90 | 120 | DoP available on: www.tecfi.it/DoP | |
| ⚡ DSE 07 10 105 | 10 x 105 | 8 | 35 | | | | | | | | | | | | |
| ⚡ DSE 07 10 125 | 10 x 125 | 8 | 55 | | | | | | | | | | | | |
| Ø 12 | | | | | | | | | | | | | | | |
| ⚠ DSE 07 12 070 | 12 x 070 | 10 | 20 | 12 | 75 | 100 | 50 | 45 | 14 | 45 | 6 | 67,5 | 90 | 8,4 | 17,5 |
| ⚡ DSE 07 12 080 | 12 x 080 | 10 | 10 | 12 | 90 | 120 | 70 | 60 | 14 | 50 | 6 | 90 | 120 | DoP available on: www.tecfi.it/DoP | |
| ⚡ DSE 07 12 110 | 12 x 110 | 10 | 40 | | | | | | | | | | | | |
| ⚡ DSE 07 12 130 | 12 x 130 | 10 | 60 | | | | | | | | | | | | |
| Ø 14 | | | | | | | | | | | | | | | |
| ⚠ DSE 07 14 075 | 14 x 75 | 10 | 15 | 14 | 80 | 110 | 60 | 55 | 16 | 45 | 6 | 82,5 | 110 | 9,4 | 19,7 |
| ⚡ DSE 07 14 105 | 14 x 105 | 10 | 25 | 14 | 100 | 140 | 80 | 70 | 16 | 60 | 6 | 105 | 140 | DoP available on: www.tecfi.it/DoP | |
| ⚡ DSE 07 14 125 | 14 x 125 | 10 | 45 | | | | | | | | | | | | |
| Ø 16 | | | | | | | | | | | | | | | |
| ⚠ DSE 07 16 080 | 16 x 80 | 12 | 20 | 16 | 90 | 110 | 60 | 55 | 18 | 100 | 8 | 82,5 | 110 | 12,0 | 24,6 |
| ⚠ DSE 07 16 115 | 16 x 115 | 12 | 15 | 16 | 125 | 180 | 100 | 90 | 18 | 100 | 8 | 135 | 180 | DoP available on: www.tecfi.it/DoP | |
| ⚠ DSE 07 16 135 | 16 x 135 | 12 | 35 | | | | | | | | | | | | |

- ⚡ ETA-CE - Option 7 certified item
- ⚠ Item without ETA-CE certification



Declaration of Performances

For all specification not included in the table, please contact Tecfi Lab

Pull-out and shear showed in the table are CHARACTERISTIC LOADS from tests run on non-cracked concrete C20/25 without edge and spacing effect (Pull-out and shear loads are in kN: 1kN = 100Kg).