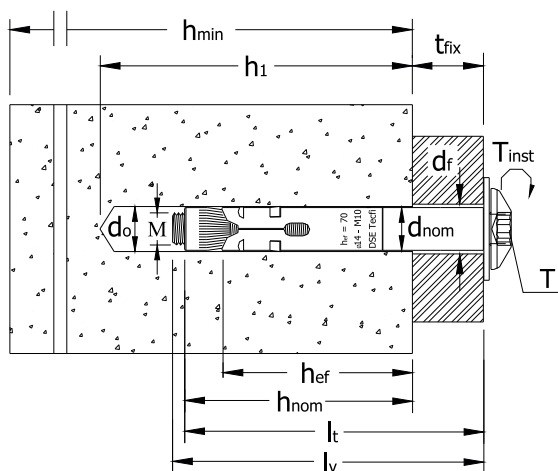


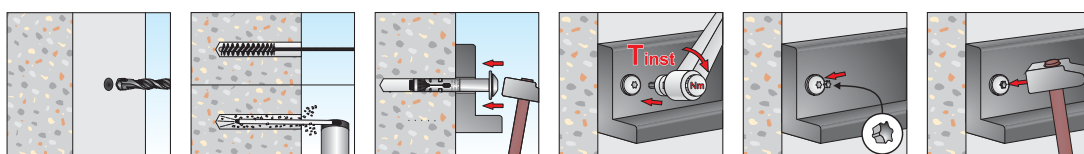
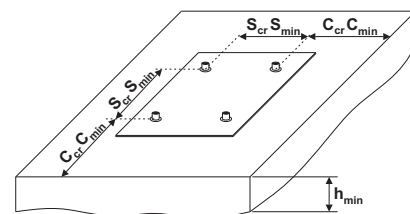
**DSE 10** Ancorante in lamiera avvolta con vite speciale TT di classe 8.8 e rondella, in acciaio zincato



SCHEDA TECNICA



$d_{nom} \times l_t$	diametro esterno ancorante x lunghezza ancorante
<b>M</b>	diametro vite
$t_{fix}$	spessore massimo fissabile
$d_0$	diametro del foro
$h_1$	profondità del foro
$h_{min}$	spessore del materiale di supporto
$h_{nom}$	profondità di inserimento
$h_{ef}$	profondità effettiva di ancoraggio
$d_f$	diametro del foro nell'elemento da fissare
$T_{inst}$	coppia di serraggio raccomandata
<b>T</b>	impronta a 6 lobi
$c_{min}$	minima distanza dal bordo consentita
$s_{min}$	minimo interasse consentito



**DATI TECNICI E RISULTATI DI PROVA SU ANCORANTI DSE 10 IN CALCESTRUZZO NON FESSURATO C20/25**

Codice Articolo	Misura Ancorante $d_{nom} \times l_t$ (mm)	M (mm)	$t_{fix}$ (mm)	$d_0$ (mm)	$h_1$ (mm)	$h_{min}$ (mm)	$h_{nom}$ (mm)	$h_{ef}$ (mm)	$d_f$ (mm)	$T_{inst}$ (Nm)	T (mm)	$c_{min}$ (mm)	$s_{min}$ (mm)	CARICO CARATTERISTICO (kN)	
														ESTRAZIONE	TAGLIO
<b>Ø 10</b>															
⚠ DSE 10 10 060	10 x 60	8	10	10	70	100	50	45	12	25	40	67,5	90	8,1	11,5
⚡ DSE 10 10 080	10 x 80	8	10	10	90	120	70	60	12	30	40	90	120	8,4	17,5
⚡ DSE 10 10 100	10 x 100	8	30												
⚡ DSE 10 10 120	10 x 120	8	50												
<b>Ø 12</b>															
⚠ DSE 10 12 060	12 x 60	10	10	12	70	100	50	45	14	45	40	67,5	90	8,4	17,5
⚡ DSE 10 12 080	12 x 80	10	10	12	90	120	70	60	14	50	40	90	120	8,4	17,5
⚡ DSE 10 12 100	12 x 100	10	30												
⚡ DSE 10 12 120	12 x 120	10	50												
<b>Ø 14</b>															
⚡ DSE 10 14 085	14 x 85	10	5	14	95	140	80	70	16	60	40	105	140	8,4	17,5
⚡ DSE 10 14 100	14 x 100	10	20												
⚡ DSE 10 14 120	14 x 120	10	40												

- ⚡ Misura certificata ETA-CE - Opzione 7
- ⚠ Misura non certificata ETA-CE



Benestare Tecnico Europeo  
OPZIONE 7 Calcestruzzo non fessurato  
ETA-08/0058 ETAG 001 - PARTE 1 e 2  
DoP disponibile su: [www.tecfi.it/DoP](http://www.tecfi.it/DoP)



Dichiarazione di Prestazione

Per i dati non inseriti in tabella rivolgersi al Laboratorio Tecfi

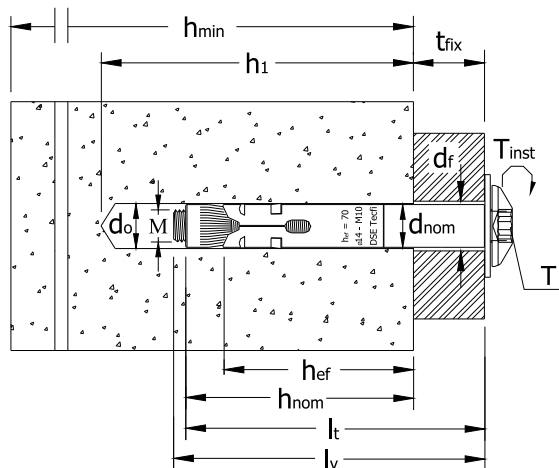
In tabella sono indicati i CARICHI CARATTERISTICI per prove effettuate su calcestruzzo C20/25 non fessurato senza influenza del bordo e/o dell' interasse (valori di estrazione e taglio in kN: 1kN = 100Kg ).



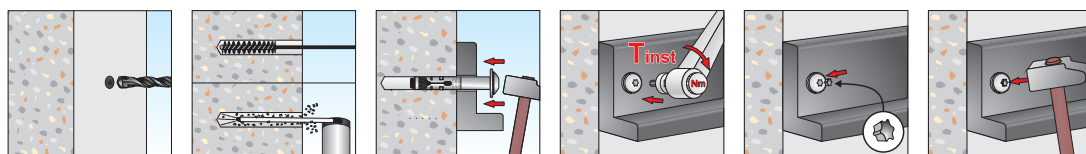
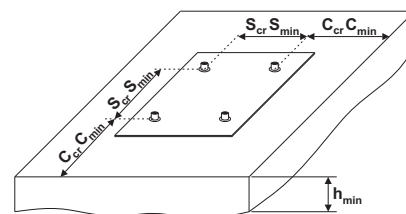
**DSE 10** Sleeve anchor with mushroom head screw 8.8 grade, zinc plated



**TECHNICAL DATA SHEET**



$d_{nom} \times l_t$	anchor diameter x anchor length
<b>M</b>	screw diameter
$t_{fix}$	maximum thickness of fixture
$d_o$	drill hole diameter
$h_1$	depth of drill hole
$h_{min}$	thickness of concrete member
$h_{nom}$	overall anchor embedment depth
$h_{ef}$	effective anchorage depth
$d_f$	diameter of clearance hole in the fixture
$T_{inst}$	required torque moment
<b>T</b>	6 lobe recess
$c_{min}$	minimum allowable edge distance
$s_{min}$	minimum allowable spacing



**TECHNICAL DATA AND TEST REPORT OF DSE 10 ANCHORS IN NON-CRACKED CONCRETE C20/25**

Item Code	Anchor Size $d_{nom} \times l_t$ (mm)	M (mm)	$t_{fix}$ (mm)	$d_o$ (mm)	$h_1$ (mm)	$h_{min}$ (mm)	$h_{nom}$ (mm)	$h_{ef}$ (mm)	$d_f$ (mm)	$T_{inst}$ (Nm)	T (mm)	$c_{min}$ (mm)	$s_{min}$ (mm)	CHARACTERISTIC LOADS (kN)	
														PULL OUT	SHEAR
<b>Ø 10</b>															
⚠ DSE 10 10 060	10 x 60	8	10	10	70	100	50	45	12	25	40	67,5	90	8,1	11,5
⚡ DSE 10 10 080	10 x 80	8	10	10	90	120	70	60	12	30	40	90	120	⚡	DoP available on: <a href="http://www.tecfi.it/DoP">www.tecfi.it/DoP</a>
⚡ DSE 10 10 100	10 x 100	8	30												
⚡ DSE 10 10 120	10 x 120	8	50												
<b>Ø 12</b>															
⚠ DSE 10 12 060	12 x 60	10	10	12	70	100	50	45	14	45	40	67,5	90	8,4	17,5
⚡ DSE 10 12 080	12 x 80	10	10	12	90	120	70	60	14	50	40	90	120	⚡	DoP available on: <a href="http://www.tecfi.it/DoP">www.tecfi.it/DoP</a>
⚡ DSE 10 12 100	12 x 100	10	30												
⚡ DSE 10 12 120	12 x 120	10	50												
<b>Ø 14</b>															
⚡ DSE 10 14 085	14 x 85	10	5	14	95	140	80	70	16	60	40	105	140	⚡	DoP available on: <a href="http://www.tecfi.it/DoP">www.tecfi.it/DoP</a>
⚡ DSE 10 14 100	14 x 100	10	20												
⚡ DSE 10 14 120	14 x 120	10	40												

- ⚡ ETA-CE - Option 7 certified item
- ⚠ Item without ETA-CE certification



European Technical Approval  
 OPTION 7 Non-cracked concrete  
 ETA-08/0058 ETAG 001 - PART 1 and 2  
 DoP available on [www.tecfi.it/DoP](http://www.tecfi.it/DoP)



DoP  
 Declaration of Performances

For all specification not included in the table, please contact Tecfi Lab

Pull-out and shear showed in the table are CHARACTERISTIC LOADS from tests run on non-cracked concrete C20/25 without edge and spacing effect (Pull-out and shear loads are in kN: 1kN = 100Kg).