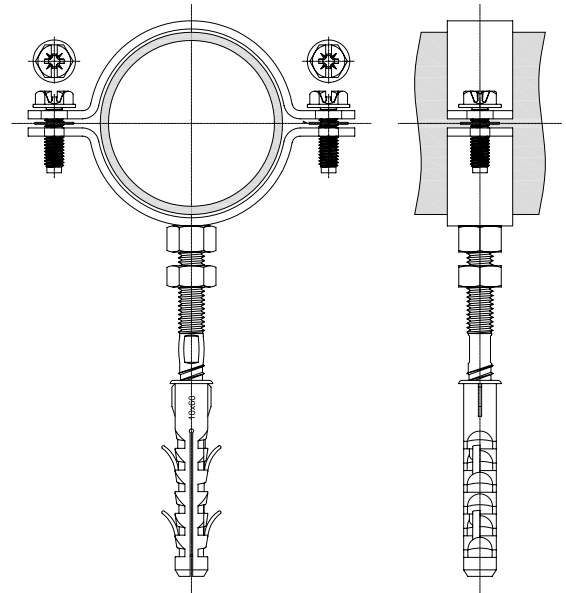
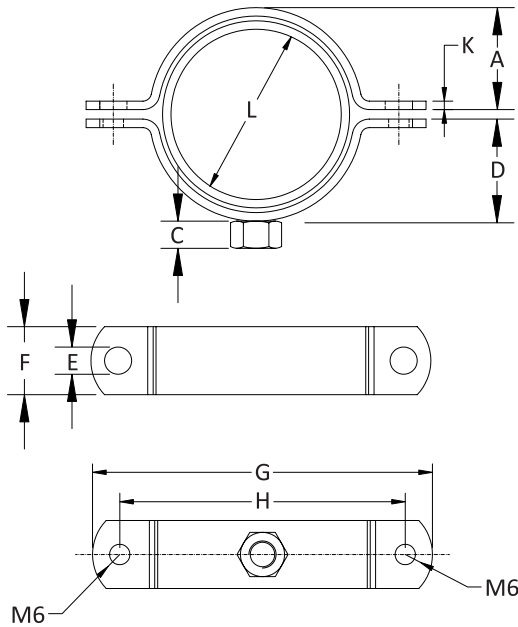


CF 01 Collare pesante in acciaio zincato per tubi pesanti, con dado saldato M8, completo di vite e tassello




 **SCHEDA TECNICA**

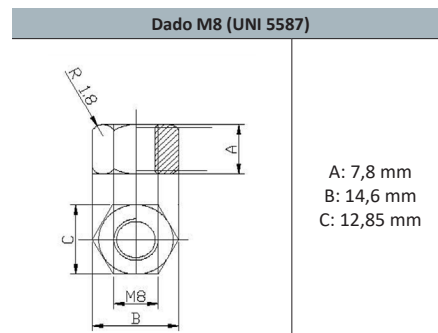


SCHEDA TECNICA CF 01

Codice articolo	Pollici \varnothing	Per tubi \varnothing est. (mm)	DN (mm)	PE - PVC \varnothing est. (mm)	Acciaio \varnothing est. (mm)	L	A (mm)	B (mm)	C (mm)	D (mm)	E (mm)	F (mm)	G (mm)	H (mm)	K (mm)
CF 01 00 038	3/8"	16 - 20	10	16	17.2	3/8"	8,3	5,9	7,9	8,3	7,9	19	53,1	36,7	2,4
CF 01 00 012	1/2"	20 - 24	15	20	21.3	1/2"	12,2	9,8	7,9	12,2	7,9	19	58,5	39,5	2,4
CF 01 00 034	3/4"	25 - 30	20	25	26.9	3/4"	16	13,6	7,9	16	7,9	19	64,25	45,8	2,4
CF01 00 001	1"	32 - 26	25	32	33.7	1"	18,35	16,05	7,9	18,35	7,9	19	71	52,7	2,4
CF 01 00 114	1" 1/4	38 - 44	32	40	42.4	1 1/4"	23	20,6	7,9	23	7,9	19	79,5	61	2,4
CF 01 00 112	1" 1/2	46 - 50	40	50	48.3	1 1/2"	25,55	23,15	7,9	25,55	7,9	19	85,65	67,8	2,4
CF 01 00 002	2"	58 - 62	50	63	60.3	2"	31,15	28,75	7,9	31,15	7,9	19	99,3	81,1	2,4
CF 01 00 212	2" 1/2	74 - 80	65	75	76.1	2 1/2"	39,25	36,85	7,9	39,25	7,9	19	131,3	111,5	2,4
CF 01 00 003	3"	84 - 89	80	90	88.9	3"	44,65	42,25	7,9	44,65	7,9	19	140,5	121	2,4
CF 01 00 004	4"	112 - 118	100	110	114.3	4"	57,5	55,1	7,9	57,5	7,9	19	168,6	148,85	2,4

Materiale		Prove di resistenza della saldatura (tra dado e collare)	
Acciaio Decapato DD 11 (EN 10027) a spigolo vivo (no bordo tondo)	19 x 2,4 mm (+/- 5%)	Tipo di sollecitazione	Valore di rottura
		Trazione	13,50 kN
Trattamento		Taglio	0,72 kN
Zincatura elettrolitica	spessore medio 8 μ m	Torsione	100 Nm

Prove di estrazione SOLO TASSELLO				
Materiale	Tipo di sollecitazione			
calcestruzzo non fessurato C20/25 	Carico caratteristico di rottura ad estrazione	kN	1,40	

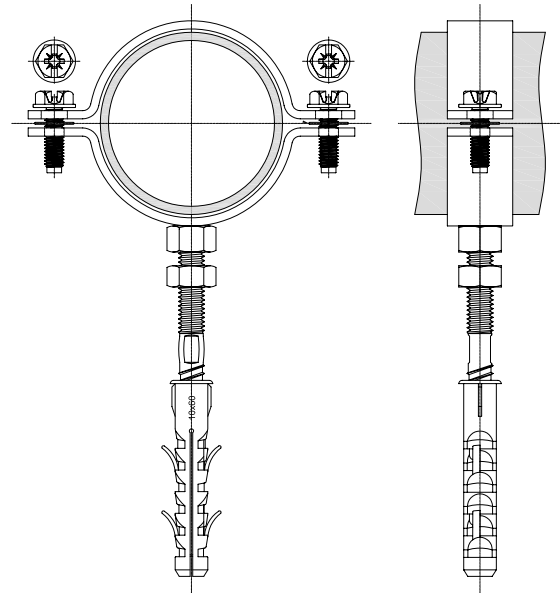
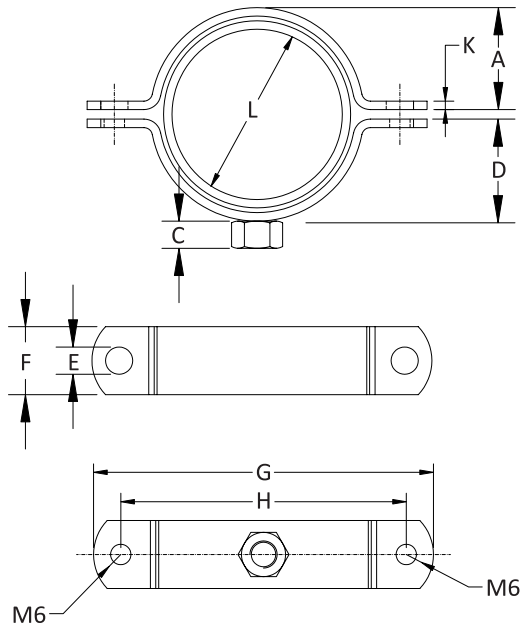


CF 01

Zinc plated steel round collar with welded nut for heavy pipes, with dual thread screw M8 and plastic anchor Ø10




TECHNICAL DATA SHEET



TECHNICAL DATA SHEET CF 01

Item code	Size \varnothing	For pipes $\varnothing_{est.}$ (mm)	DN (mm)	PE - PVC $\varnothing_{est.}$ (mm)	Steel $\varnothing_{est.}$ (mm)	L	A (mm)	B (mm)	C (mm)	D (mm)	E (mm)	F (mm)	G (mm)	H (mm)	K (mm)
CF 01 00 038	3/8"	16 - 20	10	16	17.2	3/8"	8,3	5,9	7,9	8,3	7,9	19	53,1	36,7	2,4
CF 01 00 012	1/2"	20 - 24	15	20	21.3	1/2"	12,2	9,8	7,9	12,2	7,9	19	58,5	39,5	2,4
CF 01 00 034	3/4"	25 - 30	20	25	26.9	3/4"	16	13,6	7,9	16	7,9	19	64,25	45,8	2,4
CF01 00 001	1"	32 - 26	25	32	33.7	1"	18,35	16,05	7,9	18,35	7,9	19	71	52,7	2,4
CF 01 00 114	1" 1/4	38 - 44	32	40	42.4	1 1/4"	23	20,6	7,9	23	7,9	19	79,5	61	2,4
CF 01 00 112	1" 1/2	46 - 50	40	50	48.3	1 1/2"	25,55	23,15	7,9	25,55	7,9	19	85,65	67,8	2,4
CF 01 00 002	2"	58 - 62	50	63	60.3	2"	31,15	28,75	7,9	31,15	7,9	19	99,3	81,1	2,4
CF 01 00 212	2" 1/2	74 - 80	65	75	76.1	2 1/2"	39,25	36,85	7,9	39,25	7,9	19	131,3	111,5	2,4
CF 01 00 003	3"	84 - 89	80	90	88.9	3"	44,65	42,25	7,9	44,65	7,9	19	140,5	121	2,4
CF 01 00 004	4"	112 - 118	100	110	114.3	4"	57,5	55,1	7,9	57,5	7,9	19	168,6	148,85	2,4

Material		Welding Strength tests (between nut and bolt)	
Pickled Steel DD 11 (EN 10027) Corner edge (no round edge)	19 x 2,4 mm (+/- 5%)	Type of solicitation	Ultimate strength
		Tensile	13,50 kN
Processing		Shear	0,72 kN
Electrolytic Galvanizing	Medium thickness 8 μ m	Torsion	100 Nm

Pull-out tests only nylon plug				
Material		Type of solicitation		
Non-cracked concrete C20/25		Characteristic Load - Pull out	kN	1,40

