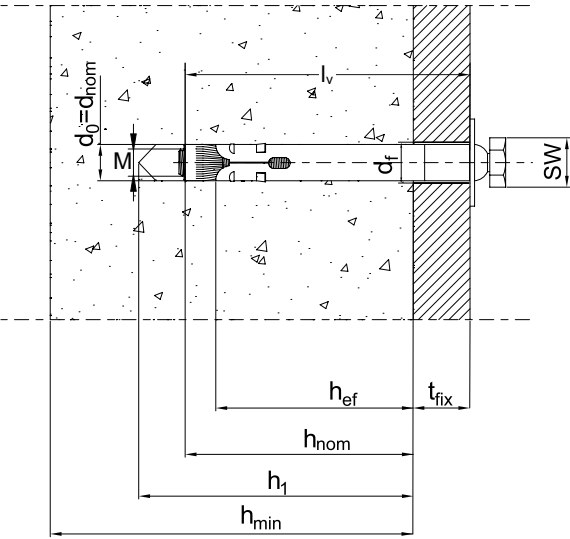


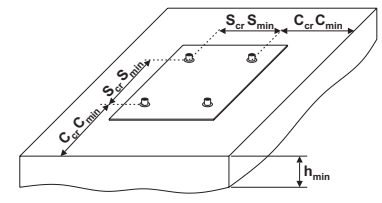
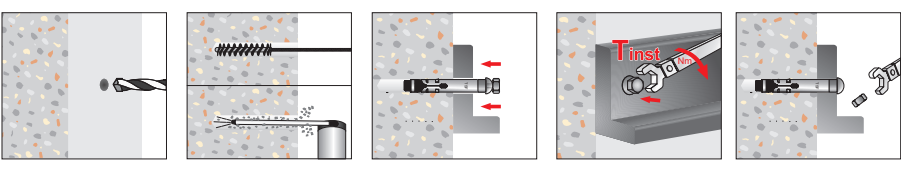
DS 08 Ancorante in lamiera avvolta con barra filettata in acciaio zincato, con dado esagonale a strappo antintrusione in acciaio INOX A2 a calotta emisferica



SCHEDA TECNICA



d_{nom}	diámetro ancorante
l_t	lunghezza ancorante
M	diámetro vite
l_v	lunghezza vite
t_{fix}	spessore massimo fissabile
d_o	diámetro del foro
h_1	minima profondità del foro
h_{min}	spessore minimo del materiale di supporto
h_{nom}	profondità minima di inserimento nel calcestruzzo
h_{ef}	profondità effettiva di ancoraggio
d_f	diámetro del foro nell'elemento da fissare
T_{inst}	coppia di serraggio
SW	misura chiave
c_{min}	minima distanza dal bordo consentita
s_{min}	minimo interasse consentito
c_{cr}	distanza dal bordo che assicura la trasmissione della resistenza caratteristica di un ancoraggio singolo
s_{cr}	interasse tra ancoraggi in gruppo tale da assicurare la trasmissione della resistenza caratteristica di un ancoraggio singolo



DATI TECNICI E RISULTATI DI PROVA SU VITI DS 08 IN CALCESTRUZZO NON FESSURATO C20/25

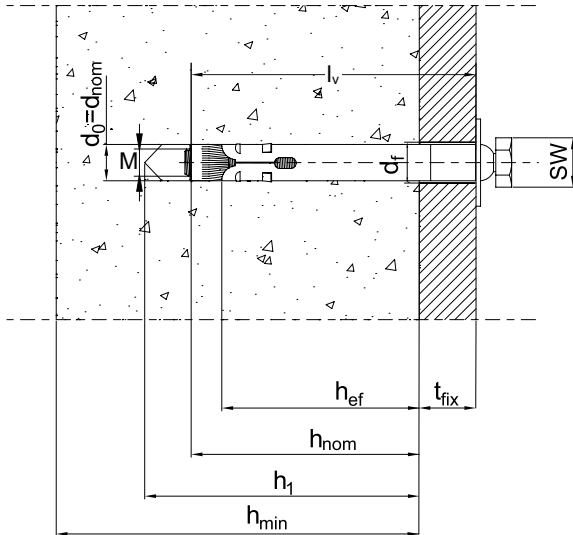
Codice Articolo	Misura Ancorante $d \times l_t$ (mm)	Misura Vite $M \times l_v$ (mm)	t_{fix} (mm)	d_o (mm)	h_1 (mm)	h_{min} (mm)	h_{nom} (mm)	h_{ef} (mm)	d_f (mm)	T_{inst} (Nm)	SW (mm)	c_{min} (mm)	s_{min} (mm)	$c_{cr,N}$ (mm)	$s_{cr,N}$ (mm)	CARICO CARATTERISTICO (kN)	
																ESTRAZIONE	TAGLIO
Ø 10																	
DS 08 10 060	10 x 70	8 x 65	5	10	70	100	55	50	12	-	15	80	80	100	150	7,5	9,5
DS 08 10 080	10 x 90	8 x 85	25														
DS 08 10 100	10 x 110	8 x 105	45														

i Per i dati non inseriti in tabella rivolgersi al Laboratorio Tecfi
In tabella sono indicati i CARICHI CARATTERISTICI per prove effettuate su calcestruzzo C20/25 non fessurato senza influenza del bordo e/o dell' interasse (valori di estrazione e taglio in kN: 1kN = 100Kg).

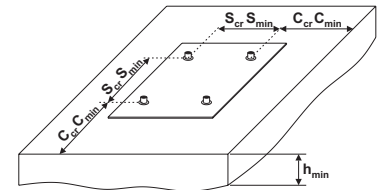
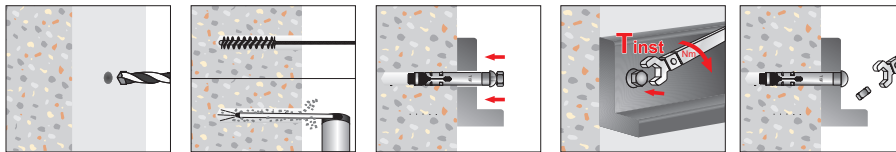
DS 08 Zinc plated sleeve anchor with stud and hexagonal head blind security nut (breaking torque to cut the hexagon Nm > 13) with A2 (AISI 304) stainless steel hemispheric shank hexagonal head blind security nut



TECHNICAL DATA SHEET



d_{nom}	anchor diameter
l_t	anchor length
M	screw diameter
l_v	screw length
t_{fix}	maximum thickness of fixture
d_o	drill hole diameter
h_1	minimum depth of drill hole
h_{min}	minimum thickness of concrete member
h_{nom}	minimum overall anchor embedment depth in the concrete
h_{ef}	minimum effective anchorage depth
d_f	diameter of clearance hole in the fixture
T_{inst}	torque moment
SW	wrench size
c_{min}	minimum allowable edge distance
s_{min}	minimum allowable spacing
c_{cr}	edge distance for ensuring the transmission of the characteristic resistance of a single anchor
s_{cr}	spacing for ensuring the transmission of the characteristic resistance of a single anchor



TECHNICAL DATA AND TEST REPORT OF DS 08 ANCHORS IN NON-CRACKED CONCRETE C20/25

Item Code	Anchor Size $d \times l_t$ (mm)	Screw Size $M \times l_v$ (mm)	t_{fix} (mm)	d_o (mm)	h_1 (mm)	h_{min} (mm)	h_{nom} (mm)	h_{ef} (mm)	d_f (mm)	T_{inst} (Nm)	SW (mm)	c_{min} (mm)	s_{min} (mm)	$c_{cr,N}$ (mm)	$s_{cr,N}$ (mm)	CHARACTERISTIC LOADS (kN)	
																PULL OUT	SHEAR
Ø 10																	
DS 08 10 060	10 x 70	8 x 65	5	10	70	100	55	50	12	-	15	80	80	100	150	7,5	9,5
DS 08 10 080	10 x 90	8 x 85	25														
DS 08 10 100	10 x 110	8 x 105	45														

For all specification not included in the table, please contact Tecfi Lab

Pull-out and shear showed in the table are CHARACTERISTIC LOADS from tests run on non-cracked concrete C20/25 without edge and spacing effect (Pull-out and shear loads are in kN: 1kN = 100Kg).