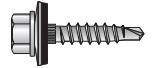
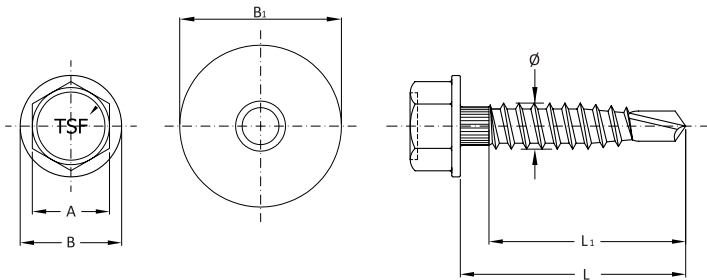


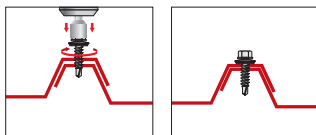
PLC 01 Vite TER autopercorante con punta ridotta zincata, assemblata con guarnizione acciaio
prezincato/EPDM



SCHEDA TECNICA



\varnothing	diametro esterno vite
L	lunghezza totale della vite
L_1	lunghezza della parte filettata+ la punta
s	spessore supporto lamiera
A	dimensione della chiave
B	diametro della rondella
M_t	momento di rottura a torsione
N_k	carico caratteristico di rottura a trazione
V_k	carico caratteristico di rottura a taglio
B_1	diametro rondella con guarnizione EPDM



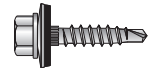
Informazioni per l'installazione

Massima capacità di foratura:	2 mm
Velocità di foratura massima:	1800÷2500 [rpm]
Rivestimento:	Zincata, 8 μ m (esente CrVI)

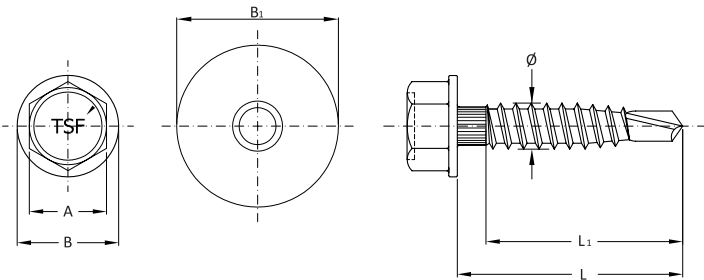
SCHEDA TECNICA **PLC 01**

Codice Articolo	\varnothing (mm)	L (mm)	B_1 (mm)	L_1 (mm)	A (mm)	B (mm)	M_t (Nm)	S (mm)	N_k (kN)	V_k (kN)
PLC 01 14 020	4,8	20	14	17,5	8	10	8,9	2	2,2	0,62
								1	1,8	
								0,6	1,5	

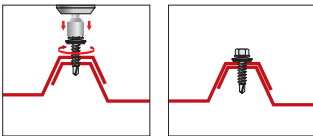
PLC 01 Hexagonal flat washer head self drilling screw with undercut, hardened, zinc plated, assembled with pre-galvanized steel EPDM bonded washer (gasket)



TECHNICAL DATA SHEET



\emptyset	outside screw diameter
L	overall screw length
L_1	threaded plus bit length
s	sheet metal support thickness
A	wrench size
B	washer diameter
M_t	breaking torque moment
N_k	characteristic breaking tensile load
V_k	characteristic breaking shear load
B_1	washer diameter with EPDM gasket



Installation information

Maximum drilling capacity: 2 mm

Drilling speed: 1800÷2500 [rpm]

Coating: Zinc plated, 8 μ m (CrVI free)

TECHNICAL DATA OF PLC 01

Item Code	\emptyset (mm)	L (mm)	B_1 (mm)	L_1 (mm)	A (mm)	B (mm)	M_t (Nm)	S (mm)	N_k (kN)	V_k (kN)
PLC 01 14 020	4,8	20	14	17,5	8	10	8,9	2	2,2	0,62
								1	1,8	
								0,6	1,5	