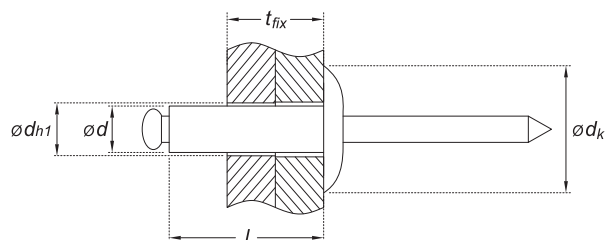


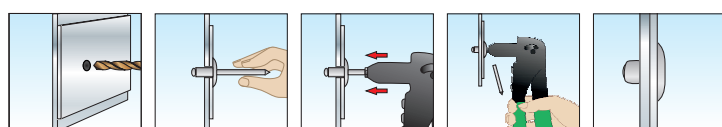
**RB** Rivetto a strappo in alluminio, testa bombata larga, con mandrino in acciaio zincato



SCHEDA TECNICA



$\varnothing d \times l$	diametro corpo rivetto x lunghezza corpo rivetto
$t_{fix}$	spessore serraggio (massimo fissabile)
$\varnothing d_k$	diametro testa
$\varnothing d_{h1}$	diametro del foro
$ct_{a_{min}}$	minimo carico di taglio
$ct_{r_{min}}$	minimo carico di trazione



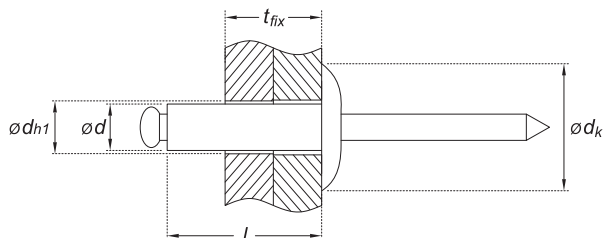
DATI TECNICI E RISULTATI DI PROVA SU ANCORANTI **RB**

Codice Articolo	Misura $\varnothing d \times l$ (mm)	$t_{fix}$ min - max (mm)	$\varnothing d_k$ (mm)	$\varnothing d_{h1}$ (mm)	$ct_{a_{min}}$ (N)	$ct_{r_{min}}$ (N)
<b><math>\varnothing d</math> 4 mm - <math>\varnothing d_k</math> 10 mm</b>						
RB 10 40 008	4 x 8	3 - 5	10	4,1	850	1.200
RB 10 40 010	4 x 10	5 - 6,5				
RB 10 40 012	4 x 12	6,5 - 8,5				
RB 10 40 016	4 x 16	8,5 - 12,5				
<b><math>\varnothing d</math> 4 mm - <math>\varnothing d_k</math> 12 mm</b>						
RB 12 40 008	4 x 8	3 - 5	12	4,1	850	1.200
RB 12 40 010	4 x 10	5 - 6,5				
RB 12 40 012	4 x 12	6,5 - 8,5				
RB 12 40 016	4 x 16	8,5 - 12,5				
RB 12 40 020	4 x 20	12,5 - 16 - 5				
<b><math>\varnothing d</math> 4,8 mm - <math>\varnothing d_k</math> 14 mm</b>						
RB 14 48 008	4,8 x 8	2,5 - 4	14	5,0	1.200	1.700
RB 14 48 010	4,8 x 10	4 - 6				
RB 14 48 012	4,8 x 12	6 - 8				
RB 14 48 016	4,8 x 16	8 - 12				
RB 14 48 020	4,8 x 20	12 - 15				
RB 14 48 025	4,8 x 25	15 - 20				
RB 14 48 030	4,8 x 30	20 - 25				
<b><math>\varnothing d</math> 4,8 mm - <math>\varnothing d_k</math> 16 mm</b>						
RB 16 48 010	4,8 x 10	4 - 6	16	5,0	1.200	1.700
RB 16 48 012	4,8 x 12	6 - 8				
RB 16 48 016	4,8 x 16	8 - 12				
RB 16 48 020	4,8 x 20	12 - 15				
RB 16 48 025	4,8 x 25	15 - 20				
RB 16 48 030	4,8 x 30	20 - 25				

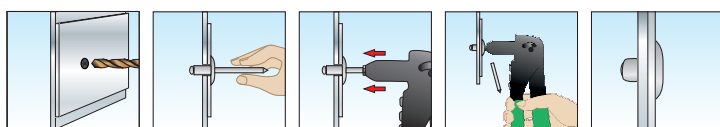
**RB Aluminium alloy open end blind rivet, large dome head, with zinc plated steel break pull mandrel**



**TECHNICAL DATA SHEET**



<b>Ød x l</b>	diameter x length
<b>t<sub>fix</sub></b>	thickness of fixture
<b>Ød<sub>k</sub></b>	head
<b>Ød<sub>h1</sub></b>	hole diameter
<b>ct<sub>a</sub>min</b>	minimum shear load
<b>ct<sub>r</sub>min</b>	minimum tensile load



**TECHNICAL DATA AND TEST REPORT ON RB**

Item Code	Size Ød x l (mm)	t <sub>fix</sub> min - max (mm)	Ød <sub>k</sub> (mm)	Ød <sub>h1</sub> (mm)	ct <sub>a</sub> min (N)	ct <sub>r</sub> min (N)
<b>Ød 4 mm - Ødk 10 mm</b>						
RB 10 40 008	4 x 8	3 - 5	10	4,1	850	1.200
RB 10 40 010	4 x 10	5 - 6,5				
RB 10 40 012	4 x 12	6,5 - 8,5				
RB 10 40 016	4 x 16	8,5 - 12,5				
<b>Ød 4 mm - Ødk 12 mm</b>						
RB 12 40 008	4 x 8	3 - 5	12	4,1	850	1.200
RB 12 40 010	4 x 10	5 - 6,5				
RB 12 40 012	4 x 12	6,5 - 8,5				
RB 12 40 016	4 x 16	8,5 - 12,5				
RB 12 40 020	4 x 20	12,5 - 16 - 5				
<b>Ød 4,8 mm - Ødk 14 mm</b>						
RB 14 48 008	4,8 x 8	2,5 - 4	14	5,0	1.200	1.700
RB 14 48 010	4,8 x 10	4 - 6				
RB 14 48 012	4,8 x 12	6 - 8				
RB 14 48 016	4,8 x 16	8 - 12				
RB 14 48 020	4,8 x 20	12 - 15				
RB 14 48 025	4,8 x 25	15 - 20				
RB 14 48 030	4,8 x 30	20 - 25				
<b>Ød 4,8 mm - Ødk 16 mm</b>						
RB 16 48 010	4,8 x 10	4 - 6	16	5,0	1.200	1.700
RB 16 48 012	4,8 x 12	6 - 8				
RB 16 48 016	4,8 x 16	8 - 12				
RB 16 48 020	4,8 x 20	12 - 15				
RB 16 48 025	4,8 x 25	15 - 20				
RB 16 48 030	4,8 x 30	20 - 25				