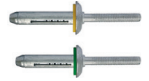
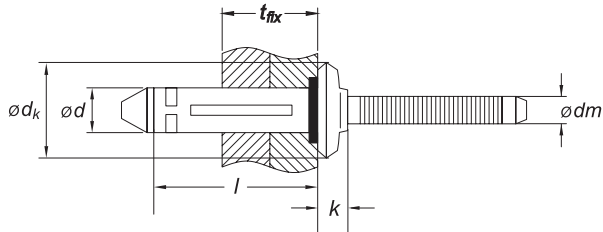


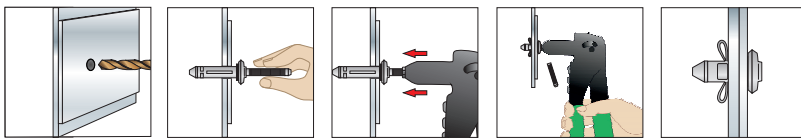
**XU 00** Rivetto a strappo ad estremità aperta in alluminio (Mg 5%), testa bombata, con guarnizione, con mandrino (chiodo) in alluminio



SCHEDA TECNICA



$\varnothing d \times l$	diametro corpo rivetto x lunghezza corpo rivetto
$t_{fix}$	spessore serraggio (massimo fissabile)
$\varnothing d_k$	diametro testa
$\varnothing d_{h1}$	diametro del foro
$ctr_{min}$	minimo carico di trazione



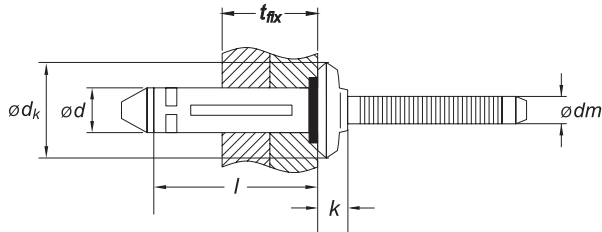
SCHEDA TECNICA XU 00

Codice Articolo	Misura $\varnothing d \times l$ (mm)	$t_{fix}$ min - max (mm)	$\varnothing d_k$ (mm)	$\varnothing d_{h1}$ (mm)	$ctr_{min}$ (N)
<b><math>\varnothing d</math> 5,2 mm</b>					
XU 00 52 017	5,2 x 17,5	0,5 - 4,8	11,5	5,40	2.010
XU 00 52 019	5,2 x 19,1	1,6 - 6,4			
XU 00 52 022	5,2 x 22,2	4,7 - 9,5			
XU 00 52 025	5,2 x 25,4	7,9 - 12,7			
XU 00 52 028	5,2 x 28,6	11,1 - 15,9			
XU 00 52 031	5,2 x 31,8	14,3 - 19,1			
<b><math>\varnothing d</math> 6,3 mm</b>					
XU 00 63 020	6,3 x 20,2	1,6 - 6,4	14,5	6,50	4.000
XU 00 63 023	6,3 x 23,4	3,2 - 9,5			
XU 00 63 026	6,3 x 26,5	6,4 - 12,7			
XU 00 63 029	6,3 x 29,7	9,5 - 15,9			

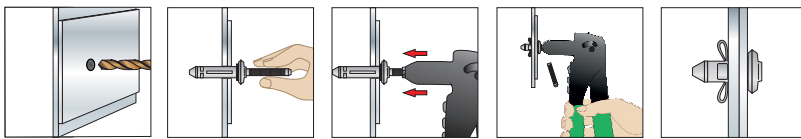
**XU 00** Open end aluminum blind rivet (Mg 5%), rounded head, with gasket, with aluminum mandrel



TECHNICAL DATA SHEET



$\varnothing d \times l$	diameter x length
$t_{fix}$	thickness of fixture
$\varnothing d_k$	head
$\varnothing d_{h1}$	hole diameter
$ctr_{min}$	minimum tensile load



TECHNICAL DATA SHEET OF XU 00

Item Code	Size $\varnothing d \times l$ (mm)	$t_{fix}$ min - max (mm)	$\varnothing d_k$ (mm)	$\varnothing d_{h1}$ (mm)	$ctr_{min}$ (N)
<b><math>\varnothing d</math> 5,2 mm</b>					
XU 00 52 017	5,2 x 17,5	0,5 - 4,8	11,5	5,40	2.010
XU 00 52 019	5,2 x 19,1	1,6 - 6,4			
XU 00 52 022	5,2 x 22,2	4,7 - 9,5			
XU 00 52 025	5,2 x 25,4	7,9 - 12,7			
XU 00 52 028	5,2 x 28,6	11,1 - 15,9			
XU 00 52 031	5,2 x 31,8	14,3 - 19,1			
<b><math>\varnothing d</math> 6,3 mm</b>					
XU 00 63 020	6,3 x 20,2	1,6 - 6,4	14,5	6,50	4.000
XU 00 63 023	6,3 x 23,4	3,2 - 9,5			
XU 00 63 026	6,3 x 26,5	6,4 - 12,7			
XU 00 63 029	6,3 x 29,7	9,5 - 15,9			