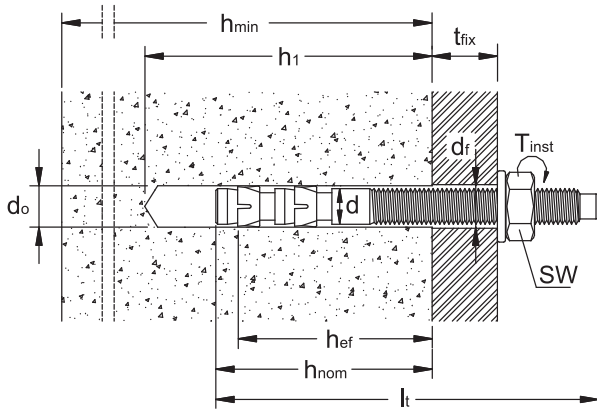


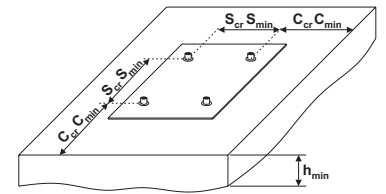
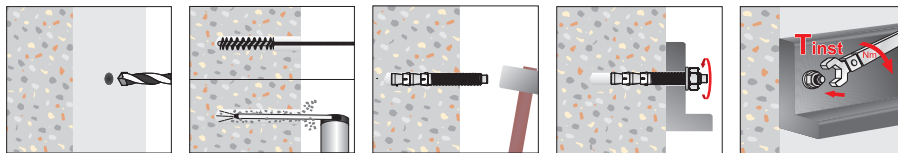
AJ 02 Ancorante con doppio lamierino Inox A2, dado e rondella, in acciaio zincato



SCHEDA TECNICA



$d_{nom} \times l_t$	diametro esterno ancorante x lunghezza ancorante
M	diametro parte filettata
t_{fix}	spessore massimo fissabile
d_o	diametro del foro
h_1	profondità del foro
h_{min}	spessore del materiale di supporto
h_{nom}	profondità di inserimento
h_{ef}	profondità effettiva di ancoraggio
d_f	diametro del foro nell'elemento da fissare
T_{inst}	coppia di serraggio raccomandata
SW	misura chiave
c_{min}	minima distanza dal bordo consentita
s_{min}	minimo interasse consentito
c_{cr}	distanza dal bordo che assicura la trasmissione della resistenza caratteristica di un ancoraggio singolo
s_{cr}	interasse tra ancoraggi in gruppo tale da assicurare la trasmissione della resistenza caratteristica di un ancoraggio singolo



DATI TECNICI E RISULTATI DI PROVA SU ANCORANTI AJ 02 IN CALCESTRUZZO NON FESSURATO C20/25

Codice Articolo	Misura Ancorante $d_{nom} \times l_t$ (mm)	t_{fix} (mm)	d_o (mm)	h_1 (mm)	h_{min} (mm)	h_{nom} (mm)	h_{ef} (mm)	d_f (mm)	T_{inst} (Nm)	SW (mm)	c_{min} (mm)	s_{min} (mm)	c_{cr} (mm)	s_{cr} (mm)	CARICO CARATTERISTICO (kN)	
															ESTRAZIONE	TAGLIO
Ø 6																
AJ 02 06 065	6 x 65	15	6	50	100	40	30	7	10	10	37,5	60	45	90	4,38	2,98
AJ 02 06 100	6 x 100	50														
Ø 8																
AJ 02 08 060	8 x 60	5	8	55	100	40	30	9	20	13	37,5	60	45	90	5,79	7,17
AJ 02 08 080	8 x 80	25														
AJ 02 08 115	8 x 115	60														
AJ 02 08 135	8 x 135	80														
Ø 10																
AJ 02 10 070	10 x 70	5	10	70	100	50	40	12	30	17	50	80	60	120	8,19	11,55
AJ 02 10 140	10 x 140	75														
Ø 12																
AJ 02 12 100	12 x 100	20	12	80	100	60	50	14	50	19	62,5	100	75	150	13,01	16,13
AJ 02 12 140	12 x 140	60														
AJ 02 12 180	12 x 180	100														

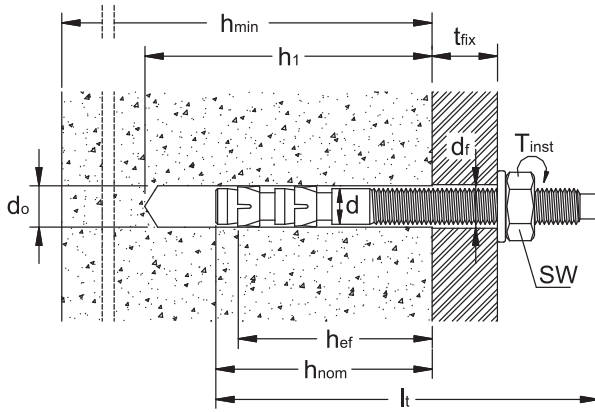
Per i dati non inseriti in tabella rivolgersi al Laboratorio Tecfi

In tabella sono indicati i CARICHI CARATTERISTICI per prove effettuate su calcestruzzo C20/25 non fessurato senza influenza del bordo e/o dell'interasse (valori di estrazione e taglio in kN: 1kN = 100Kg).

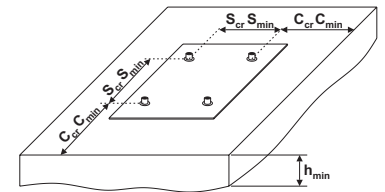
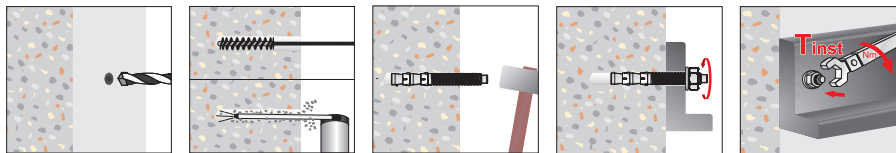
AJ 02 Wedge anchor with double A2 stainless steel clip, with hex nut and washer, zinc plated



TECHNICAL DATA SHEET



$d_{nom} \times l_t$	anchor diameter x anchor length
M	screw diameter
t_{fix}	maximum thickness of fixture
d_o	drill hole diameter
h_1	depth of drill hole
h_{min}	thickness of concrete member
h_{nom}	overall anchor embedment depth
h_{ef}	effective anchorage depth
d_f	diameter of clearance hole in the fixture
T_{inst}	required torque moment
SW	wrench size
c_{min}	minimum allowable edge distance
s_{min}	minimum allowable spacing
c_{cr}	edge distance for ensuring the transmission of the characteristic resistance of a single anchor
s_{cr}	spacing for ensuring the transmission of the characteristic resistance of a single anchor



TECHNICAL DATA AND TEST REPORT OF AJ 02 ANCHORS IN NON-CRACKED CONCRETE C20/25

Item Code	Anchor Size $d_{nom} \times l_t$ (mm)	t_{fix} (mm)	d_o (mm)	h_1 (mm)	h_{min} (mm)	h_{nom} (mm)	h_{ef} (mm)	d_f (mm)	T_{inst} (Nm)	SW (mm)	c_{min} (mm)	s_{min} (mm)	c_{cr} (mm)	s_{cr} (mm)	CHARACTERISTIC LOADS (kN)	
															PULL OUT	SHEAR
Ø 6																
AJ 02 06 065	6 x 65	15	6	50	100	40	30	7	10	10	37,5	60	45	90	4,38	2,98
AJ 02 06 100	6 x 100	50														
Ø 8																
AJ 02 08 060	8 x 60	5	8	55	100	40	30	9	20	13	37,5	60	45	90	5,79	7,17
AJ 02 08 080	8 x 80	25														
AJ 02 08 115	8 x 115	60														
AJ 02 08 135	8 x 135	80														
Ø 10																
AJ 02 10 070	10 x 70	5	10	70	100	50	40	12	30	17	50	80	60	120	8,19	11,55
AJ 02 10 140	10 x 140	75														
Ø 12																
AJ 02 12 100	12 x 100	20	12	80	100	60	50	14	50	19	62,5	100	75	150	13,01	16,13
AJ 02 12 140	12 x 140	60														
AJ 02 12 180	12 x 180	100														

For all specification not included in the table, please contact Tecfi Lab

Pull-out and shear shown in the table are CHARACTERISTIC LOADS from tests run on non-cracked concrete C20/25 without edge and spacing effect (Pull-out and shear loads are in kN: 1kN = 100Kg).