

## Dichiarazione di Prestazione Numero 1404-CPR-2838

In accordo al regolamento europeo EU No 305/2011

Codice: DGE00

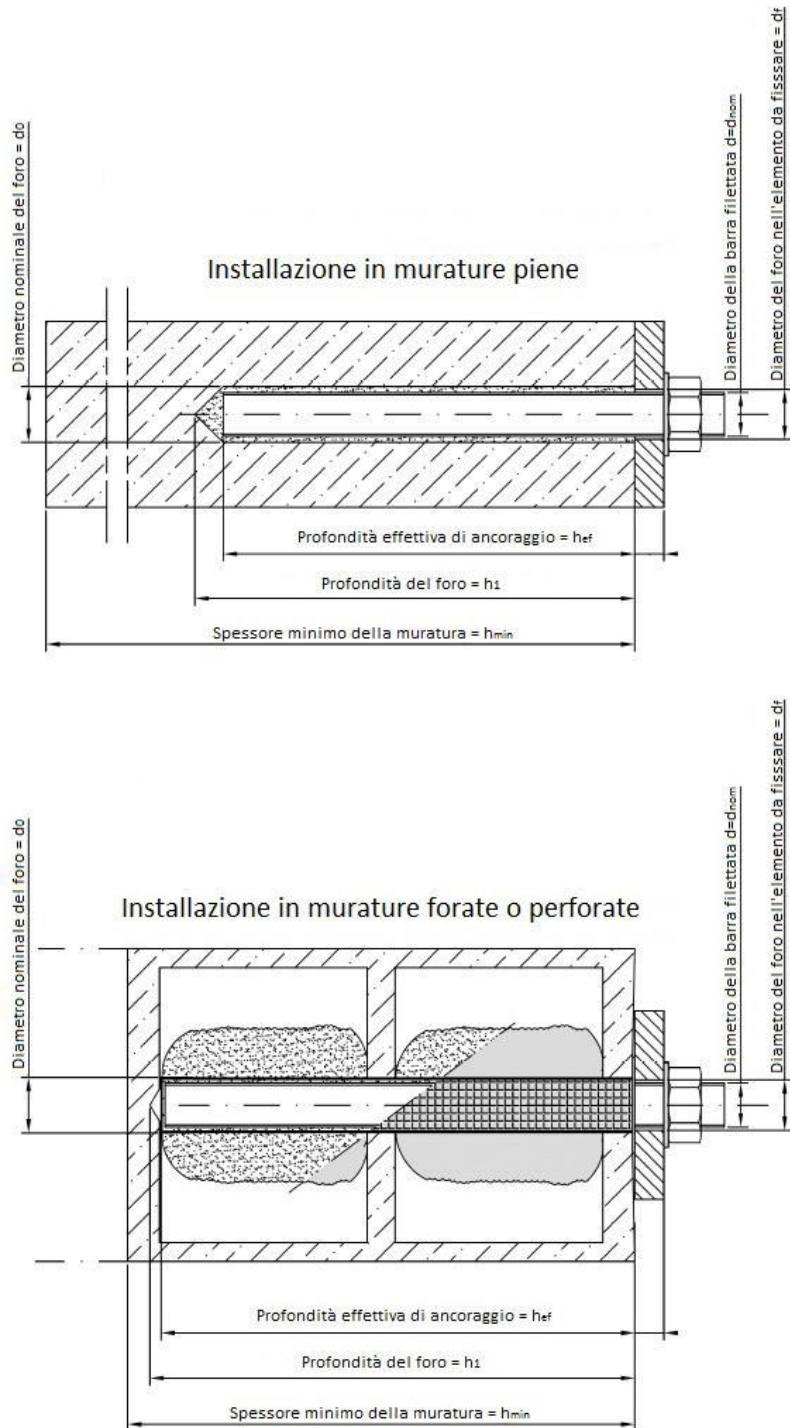
Fabbricante: Tecfi S.p.A. - S.S. Appia, km 193 - 81050 Pastorano (CE), Italy

<b>Tabella 1 – Usi previsti</b>	
<b>Tipologia di prodotto:</b>	Ancorante chimico per l'ancoraggio di barre filettate M8, M10 ed M12 in acciaio al carbonio zincato o in acciaio inossidabile, per utilizzo in muratura.
<b>Materiale di Base:</b>	Muratura di mattoni pieni (categoria d'uso b) o forati o perforati (categoria d'uso c). La classe di resistenza della malta della muratura dovrà essere come minimo M 2,5 in accordo alla EN 998-2:2010.
<b>Materiale metallico dell'ancoraggio:</b>	<b>Barre filettate:</b> a) Acciaio al carbonio zincato classe 4.6, 5.8 o 6.8 in accordo a EN ISO 898-1 b) Acciaio inossidabile A4-70 ed A4-80 in accordo a EN ISO 3506-1 <b>Dadi e rondelle:</b> Dovranno essere corrispondenti al materiale delle barre filettate sopra specificato.
<b>Durabilità:</b>	Elementi in acciaio al carbonio e in acciaio inossidabile: per condizioni asciutte e interne
<b>Tipo di carico:</b>	Statico e quasi-statico
<b>Temperature di servizio:</b>	a) da -40°C a +40°C (max. temperatura di breve periodo +24°C e max. temperatura continuativa di lungo periodo +40°C). b) da -40°C a +80°C (max. temperatura di breve periodo +80°C e max. temperatura continuativa di lungo periodo +50°C).
<b>Categoria di utilizzo:</b>	Categoria w/d: installazione in substrato umido ed utilizzo in strutture soggette a condizione asciutta, interna. Perforazione con trapano.
<b>Resistenza al fuoco</b>	NPD
<b>Reazione al fuoco</b>	Nell'applicazione finale lo spessore di malta è circa 1 o 2 millimetri; inoltre la maggior parte dei costituenti la resina è classificata A1 secondo la decisione EC 96/603/EC. Per quanto sopra esposto è possibile assumere che l'adesivo unitamente all'elemento metallico nell'applicazione finale non dia alcun contributo alla fiamma e non abbia influenza sul rischio legato ai fumi.
<b>ETA:</b>	ETA 17/0031, emesso da ETA-Danmark A/S
<b>Sulla base di :</b>	Etag 029 usato come EAD
<b>Attestazione di conformità:</b>	Numero 1404-CPR-2838, emesso da ZAG
<b>Sotto il sistema:</b>	1

## Dichiarazione di Prestazione Numero 1404-CPR-2838

In accordo al regolamento europeo EU No 305/2011

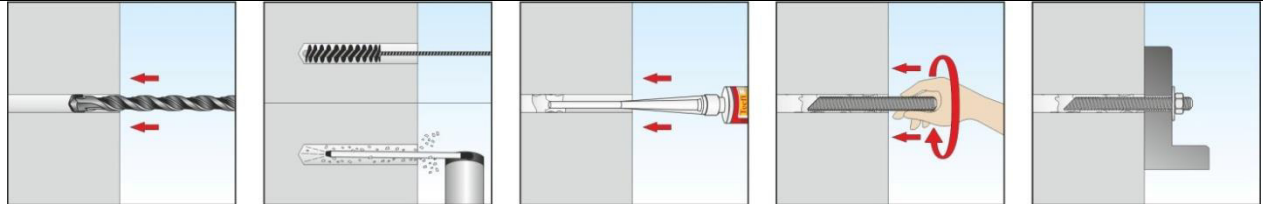
**Figura 1 – Tipi di ancoranti e parametri d'installazione**



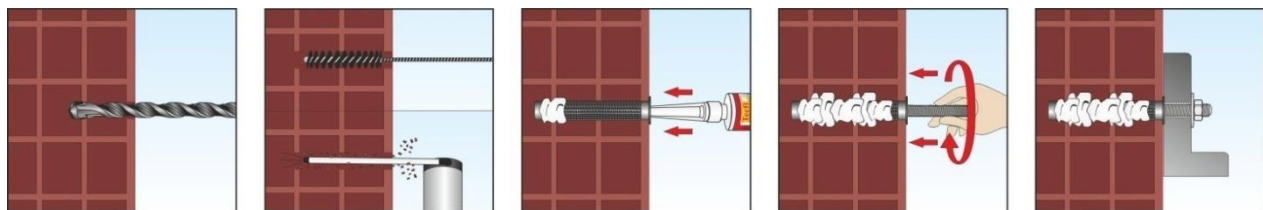
## Dichiarazione di Prestazione Numero 1404-CPR-2838

In accordo al regolamento europeo EU No 305/2011

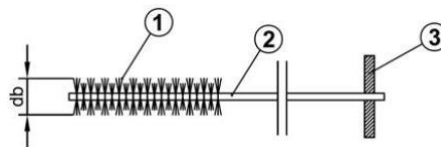
**Figura 2 - Sequenza d'installazione, scovolini e utensili di iniezione**






Sequenza di installazione – muratura piena (categoria b)



Sequenza di installazione – muratura forata (categoria c)



Scovolino di pulizia

Immagine	Capacità della cartuccia	Principio di funzionamento
 DH 01 00 400	400 ml	Manuale
 DH 01 00 345	300 ml	Manuale
	280 ml	
	165 ml	
 DH 01 00 300	300 ml	Manuale
	280 ml	
	165 ml	

Utensili di iniezione

## Dichiarazione di Prestazione Numero 1404-CPR-2838

In accordo al regolamento europeo EU No 305/2011

<b>Tabella 2 – Prestazioni dichiarate in accordo all' ETAG 029</b>				
<b>Parametri di installazione</b>				
<b>Misura</b>		<b>M 8</b>	<b>M10</b>	<b>M12</b>
Diametro esterno dell'ancorante	$d_{nom} = [mm]$	8	10	12
Diametro nominale del foro – murature piene (categoria b)	$d_o [mm]$	10	12	14
Diametro nominale del foro – murature forate (categoria c)		16	16	16
Misura della gabbietta di plastica – murature forate (categoria c)	-	Ø 16 x 85	Ø 16 x 85	Ø 16 x 85
Diametro del foro nell'elemento da fissare	$d_f = [mm]$	9	12	14
Profondità effettiva di ancoraggio – murature piene (categoria b)	$h_{ef} = [mm]$	85		
Profondità effettiva di ancoraggio – murature piene con gabbietta di plastica (categoria c)		85		
Profondità del foro - murature piene (categoria b)	$h_1 = [mm]$	90		
Profondità del foro - murature forate (categoria c)		90		
Coppia di installazione - murature piene (categoria b)	$T_{inst} [Nm]$	2	2	2
Coppia di installazione - murature forate (categoria c)		2	2	2
Interasse e distanza dal bordo minimi consentiti - murature piene (categoria b)	$s_{min} [mm]$	255		
	$c_{min} [mm]$	127,5		
Interasse e distanza dal bordo minimi consentiti - murature forate (categoria c)	$s_{min} \parallel [mm]$	560		
	$s_{min} \perp [mm]$	200		
	$c_{min} [mm]$	100		
Misura dello scovolino - murature piene (categoria b)	$d_b [mm]$	10	13	13
Misura dello scovolino - murature forate (categoria c)	$d_b [mm]$	16	16	16
<b>Tempo di lavorabilità e tempo di reticolazione</b>				
<b>Temperatura del supporto</b>	<b>Tempo di lavorabilità</b>	<b>Minimo tempo di reticolazione per supporto asciutto o umido.</b>		
≥ - 5°C	40 min	180 min		
≥ 5°C	20 min	90 min		
≥ 15°C	9 min	60 min		
≥ 25°C	5 min	30 min		
≥ 35°C	3 min	20 min		

## Dichiarazione di Prestazione Numero 1404-CPR-2838

In accordo al regolamento europeo EU No 305/2011

<b>Tabella 2 (cont.) - Prestazioni dichiarate in accordo all' ETAG 029</b>				
<b>Momento resistente caratteristico a flessione</b>				
<b>Misura</b>		<b>M 8</b>	<b>M10</b>	<b>M12</b>
Barra Classe 4.6	$M_{rk,s}$ [Nm]	15	30	52
Coefficiente di sicurezza	$\gamma_{Ms}$ [-]	1,67		
Barra Classe 5.8	$M_{rk,s}$ [Nm]	19	37	66
Coefficiente di sicurezza	$\gamma_{Ms}$ [-]	1,25		
Barra Classe 6.8	$M_{rk,s}$ [Nm]	22	45	79
Coefficiente di sicurezza	$\gamma_{Ms}$ [-]	1,25		
Barra Classe A4-70	$M_{rk,s}$ [Nm]	26	52	92
Coefficiente di sicurezza	$\gamma_{Ms}$ [-]	1,56		
Barra Classe A4-80	$M_{rk,s}$ [Nm]	30	60	105
Coefficiente di sicurezza	$\gamma_{Ms}$ [-]	1,33		

## Dichiarazione di Prestazione Numero 1404-CPR-2838

In accordo al regolamento europeo EU No 305/2011

<b>Tabella 2 (cont.) - Prestazioni dichiarate in accordo all' ETAG 029</b>				
<b>Geometria e proprietà meccaniche – Muratura piena tipo “Blocco n°1” (categoria d’uso “b”)</b>				
<b>Materiale di base</b>	<b>Metodo di perforazione</b>	<b>Classe di peso specifico <math>\rho</math></b>	<b>Minima resistenza a compressione <math>f_b</math></b>	
<b>Descrizione</b>	-	<b>[kg/m<sup>3</sup>]</b>	<b>[N/mm<sup>2</sup>]</b>	
“Blocco n°1” - Mattone pieno 120x250x60	Rotazione + percussione	1666,7	40,0	
<b>Resistenza caratteristica in muratura piena tipo “Blocco n°1” (categoria d’uso “b”)</b>				
<b>Misura</b>		<b>M 8</b>	<b>M 10</b>	<b>M 12</b>
Resistenza caratteristica a trazione per singolo ancorante – temperatura di servizio a)	<b>N<sub>rk</sub> [kN]</b>	2,5		
Resistenza caratteristica a trazione per singolo ancorante – temperatura di servizio b)	<b>N<sub>rk</sub> [kN]</b>	2,0		
Resistenza caratteristica a taglio per singolo ancorante – tutte le temperature di servizio	<b>V<sub>rk</sub> [kN]</b>	6,0		
Interassi e distanze dal bordo critiche	<b>S<sub>cr,N</sub> [mm]</b>	255	255	255
	<b>C<sub>cr,N</sub> [mm]</b>	127,5	127,5	127,5
Coefficiente $\beta$ per test in situ secondo ETAG029 – temperatura di servizio a)	-	0,57		
Coefficiente $\beta$ per test in situ secondo ETAG029 – temperatura di servizio b)	-	0,45		
<b>Spostamenti per carichi di trazione in muratura piena tipo “Blocco n°1” (categoria d’uso “b”)</b>				
<b>Misura</b>		<b>M 8</b>	<b>M 10</b>	<b>M 12</b>
Carico di servizio in trazione in muratura piena– temperatura di servizio a)	<b>F [kN]</b>	0,71		
Spostamenti	<b><math>\delta_{N0}</math> [mm]</b>	0,02		
	<b><math>\delta_{N\infty}</math> [mm]</b>	0,05		
Carico di servizio in trazione in muratura piena– temperatura di servizio b)	<b>F [kN]</b>	0,57		
Spostamenti	<b><math>\delta_{N0}</math> [mm]</b>	0,03		
	<b><math>\delta_{N\infty}</math> [mm]</b>	0,06		
<b>Spostamenti per carichi di taglio in muratura piena tipo “Blocco n°1” (categoria d’uso “b”)</b>				
<b>Misura</b>		<b>M 8</b>	<b>M 10</b>	<b>M 12</b>
Carico di servizio a taglio in muratura piena – tutte le temperature di servizio	<b>V [kN]</b>	1,71		
Spostamenti	<b><math>\delta_{V0}</math> [mm]</b>	0,45		
	<b><math>\delta_{V\infty}</math> [mm]</b>	0,68		

## Dichiarazione di Prestazione Numero 1404-CPR-2838

In accordo al regolamento europeo EU No 305/2011

<b>Tabella 2 (cont.) - Prestazioni dichiarate in accordo all' ETAG 029</b>				
<b>Geometria e proprietà meccaniche – Muratura forata tipo “Blocco n°2” (categoria d’uso “c”)</b>				
<b>Materiale di base</b>	<b>Metodo di perforazione</b>	<b>Classe di peso specifico <math>\rho</math></b>	<b>Minima resistenza a compressione <math>f_b</math></b>	
<b>Descrizione</b>	-	<b>[kg/m<sup>3</sup>]</b>	<b>[N/mm<sup>2</sup>]</b>	
“Blocco n°2” - Mattone Francese” 200x560x274	Rotazione	600	8,5	
<b>Resistenza caratteristica in muratura forata tipo “Blocco n°2” (categoria d’uso “c”)</b>				
<b>Misura</b>		<b>M 8</b>	<b>M 10</b>	<b>M 12</b>
Resistenza caratteristica a trazione per singolo ancorante – temperatura di servizio a)	<b>N<sub>rk</sub> [kN]</b>	0,75		
Resistenza caratteristica a trazione per singolo ancorante – temperatura di servizio b)	<b>N<sub>rk</sub> [kN]</b>	0,6		
Resistenza caratteristica a taglio per singolo ancorante – tutte le temperature di servizio	<b>V<sub>rk</sub> [kN]</b>	3,75		
Interassi e distanze dal bordo critiche	<b>S<sub>cr,N</sub> [mm]</b>			
	<b>C<sub>cr,N</sub> [mm]</b>			
Coefficiente $\beta$ per test in situ secondo ETAG029 – temperatura di servizio a)	-	0,6		
Coefficiente $\beta$ per test in situ secondo ETAG029 – temperatura di servizio b)	-	0,47		
<b>Spostamenti per carichi di trazione in muratura forata tipo “Blocco n°2” (categoria d’uso “c”)</b>				
<b>Misura</b>		<b>M 8</b>	<b>M 10</b>	<b>M 12</b>
Carico di servizio in trazione in muratura forata– temperatura di servizio a)	<b>F [kN]</b>	0,21		
Spostamenti	<b><math>\delta_{N0}</math> [mm]</b>	0,03		
	<b><math>\delta_{N\infty}</math> [mm]</b>	0,05		
Carico di servizio in trazione in muratura forata– temperatura di servizio b)	<b>F [kN]</b>	0,17		
Spostamenti	<b><math>\delta_{N0}</math> [mm]</b>	0,03		
	<b><math>\delta_{N\infty}</math> [mm]</b>	0,07		
<b>Spostamenti per carichi di taglio in muratura forata tipo “Blocco n°2” (categoria d’uso “c”)</b>				
<b>Misura</b>		<b>M 8</b>	<b>M 10</b>	<b>M 12</b>
Carico di servizio a taglio in muratura forata – tutte le temperature di servizio	<b>V [kN]</b>	1,00		
Spostamenti	<b><math>\delta_{V0}</math> [mm]</b>	1,15		
	<b><math>\delta_{V\infty}</math> [mm]</b>	1,73		



## Dichiarazione di Prestazione Numero 1404-CPR-2838

In accordo al regolamento europeo EU No 305/2011

**Tabella 3 – Formati di DGE0**

Capacità totale bomboletta	Tipologia Bomboletta	Codice articolo
300 ml	Coassiale speciale	DGE 00 00 300
400 ml	Coassiale speciale	DGE 00 00 400

**Figura 3 - Etichetta**

Le prestazioni dei prodotti, identificati dai suddetti codici, sono conformi alle prestazioni dichiarate in questo documento. Questa dichiarazione di prestazione è stata emessa sotto la responsabilità della Tecfi S.p.A.

Nome e funzione	Luogo e data	Firma
Presidente Antonio Guarino	Pastorano, 7 Aprile 2017	