

# Tecfi

FIXING SYSTEMS

FIXING SYSTEMS

# CATALOGO GENERALE 2024/25

Estratto:  
Rivetti

 **concreto**  
CONCRETE ANCHORS

 **handyplug**  
NYLON ANCHORS

 **rooferfix**  
ROOFING SYSTEMS

 **woodpecker**  
SCREWS & WOOD ACCESSORIES

Listino Generale n°21

validità: 31/12/2025 (salvo variazioni)



**RENDIAMO**  
**IL TUO LAVORO**  
più facile,  
**veloce,**  
**sicuro.**



# 7 MOTIVI PER SCEGLIERCI

## 01 AMBIZIONE E SOLIDITÀ 100% ITALIANA

Dal giugno 1997, anno della nostra fondazione, la nostra ambizione è stata quella di divenire una realtà imprenditoriale di riferimento nel panorama internazionale della progettazione e produzione di sistemi di fissaggio, basata su una identità **100% italiana**, sullo sviluppo di prodotti innovativi e su una cultura legata alla **qualità certificata**.

## 02 LABORATORIO DI RICERCA E SVILUPPO ALL'AVANGUARDIA

Disponiamo di **un laboratorio di oltre 500 mq** dotato di attrezzature all'avanguardia per prove dimensionali, meccaniche, metallurgiche, di corrosione accelerata e di scansione calorimetrica.

Nello stesso laboratorio sono stati sviluppati impianti per la simulazione di carichi statici, dinamici e sismici (quest'ultimo in collaborazione con il Politecnico di Milano), necessari ai fini dei test di caratterizzazione di ancoranti per utilizzo in calcestruzzo fessurato e in zone sismiche, propedeutici all'ottenimento delle Certificazioni Europee.

## 03 SISTEMA DI GESTIONE DELLA QUALITÀ E DELL'AMBIENTE

In Tecfi disponiamo di una storia di standard di gestione aziendale incentrati sulla qualità, testimoniati dal fatto che **sin dal lontano 2001, abbiamo conseguito la certificazione ISO 9001**.

Abbiamo sviluppato rigorose procedure legate alla produzione e alla commercializzazione dei prodotti aziendali basate sul **MQC (Manufacturing Quality Control)**. Tali procedure prevedono un controllo di qualità su tutta la filiera produttiva (dalla materia prima, ai semilavorati, al prodotto finale) attraverso il **sistematico prelievo di lotti di produzione** sottoposti a severi controlli di qualità nei laboratori Tecfi (prove dimensionali, meccaniche, metallurgiche, di corrosione e di scansione calorimetrica). Solo a valle del superamento di tali controlli, il prodotto viene autorizzato alla commercializzazione. Le rigorose procedure di controllo qualità, combinate alla presenza su tutti i nostri imballi del codice a barre (code 128), garantiscono al cliente finale la puntuale tracciabilità del prodotto finito e di tutti i suoi componenti. L'adozione di un **sistema di gestione MQC** garantisce ai nostri clienti di disporre di un prodotto Tecfi dagli **elevati standard qualitativi garantiti nel tempo** (le caratteristiche del prodotto non cambiano da un acquisto ad un altro).

A tutto questo si abbina una cultura di sviluppo d'impresa sempre rivolta alla massima responsabilità ambientale. **Aver conseguito sin dal 2004 la certificazione ambientale ISO 14001**, testimonia l'estrema attenzione nell'utilizzo di processi aziendali ecocompatibili.

## 04 TRE DIFFERENTI LINEE DI PRODUZIONE IN ITALIA

Disponiamo in Italia di **3 linee di produzione** dislocate su **7.000 mq** dedicate a:

### - Stampaggio ad iniezione in plastica e gomma.

Produzioni di **articoli ed accessori di fissaggio in plastica e gomma** attraverso 8 impianti di stampaggio ad iniezione totalmente automatizzati. Capacità produttiva annuale di oltre 1.000 tonnellate.

### - Stampaggio lamiera con tranciatura.

Produzione di **articoli ed accessori di fissaggio in lamiera con spessori fino a 4mm in acciaio a carbonio, acciaio inox ed alluminio** grazie a 6 impianti produttivi con capacità di tranciatura da 90 a 200 tonnellate.

### - Produzioni di viti ed ancoranti mediante stampaggio a freddo e rullatura.

Produzioni di **viti ed ancoranti in acciaio e inox da filo con diametro da 3 a 20 mm**, mediante stampaggio a freddo multistazione e successiva filettatura tramite rullatura.

Nell'ambito del piano di crescita e rafforzamento aziendale stiamo sviluppando **un importante piano di investimenti in ambito produttivo: da aprile 2024 sono partiti i lavori per raddoppiare la superficie dell'attuale sito produttivo di Pastorano (CE) con la costruzione di un impianto che consentirà di disporre entro giugno 2026 di ulteriori 7.000 metri quadri** dedicati al potenziamento della capacità produttiva dello stampaggio della viteria, plastico e dei laboratori di Ricerca e Sviluppo.

Video aziendale





## 05

## CATALOGO PRODOTTI AMPIO E TRASVERSALE

Il portafoglio prodotti presente nel catalogo Tecfi si compone di circa **9.000 referenze suddivise in 13 sezioni**, in grado di soddisfare le differenti esigenze di sistemi di fissaggio necessari sia per opere civili ed industriali, sia per un utilizzo professionale.

L'ampiezza e la trasversalità delle sezioni del nostro Catalogo prodotti rappresentano un nostro notevole punto di forza, tanto da farci scegliere da molti clienti come **fornitore unico nel segmento dei sistemi di fissaggio**.

## 06

## SUPPORTO TECNICO E COMMERCIALE SUL TERRITORIO

**Formazione:** la presenza nel nostro catalogo prodotti di soluzioni tecniche all'avanguardia nel mondo del fissaggio, porta alla necessità di predisporre per i nostri clienti delle sedute di formazioni tecnica teorica e pratica. L'attività di formazione è svolta presso la sede della Tecfi o direttamente presso i clienti, attraverso approfondimenti teorici sulla tecnologia del fissaggio e sulle nuove normative e tramite dimostrazioni di corrette installazioni per le diverse tipologie di fissaggio. Inoltre, **sulla pagina [youtube.com/@tecfifixingsystems](https://www.youtube.com/@tecfifixingsystems)**, abbiamo messo a disposizione dei nostri clienti un **canale dedicato ai video tutorial** che presentano le caratteristiche tecniche, le funzioni d'uso ed i vantaggi offerti dai nostri prodotti.

**Visite sul Cantiere:** in tutta Italia mettiamo a disposizione delle imprese un supporto Ingegneristico per interventi sul cantiere allo scopo di aiutare l'utilizzatore finale in casi di particolare complessità tecnica progettuale e/o realizzativa. L'intervento può essere richiesto attraverso il personale commerciale Tecfi presente sul territorio o contattandoci all'indirizzo e-mail [vendite@tecfi.it](mailto:vendite@tecfi.it).

**Software di calcolo:** nella fase di progettazione può nascere l'esigenza di scegliere e dimensionare il/i sistema/i di fissaggio a tal scopo abbiamo sviluppato 2 software di calcolo:



1. Il TADS, Tecfi Anchor Design Software, è un programma di "Verifica Assistita dal Calcolatore" degli ancoraggi Strutturali in calcestruzzo, anche in caso di azione sismica. Il software permette la verifica immediata di ogni possibile configurazione di ancoraggio, offrendo al progettista piena libertà nella configurazione di geometria delle piastre, posizione e numero degli ancoraggi e tipologia delle azioni da verificare, con l'utilizzo di una grafica 3D semplice ed intuitiva.

- Verifica sismica e al fuoco
- Ottimizzazione della profondità di inserimento per i chimici
- Rapporti di calcolo completi e chiari da interpretare
- Verifiche in accordo alle attuali normative europee



2. Per poter supportare i professionisti impegnati nel mondo del legno, abbiamo sviluppato un programma di calcolo per le connessioni di strutture in legno, il TADS Wood®, con una struttura chiara ed un utilizzo immediato ed intuitivo.

Ambedue i programmi di calcolo sono liberamente scaricabili dal sito [www.tecfi.it](http://www.tecfi.it), nell'area "Download" o scaricandoli attraverso QR CODE

Scaricali QUI



## 07

## DISPONIBILITÀ DI MAGAZZINO UNICA NEL MERCATO

La gestione della logistica è da sempre un punto di forza dell'azienda, **con oltre 8.000 mq dedicati ai magazzini. Disponiamo di una capacità di stoccaggio di oltre 20.000 pallet in grado di gestire una giacenza di 7 mesi per gli articoli di produzione Tecfi ed di oltre 13 mesi per quelli prodotti da nostri partner.**

Tale gestione richiede elevati livelli di investimento da parte dell'azienda, **consentendo di garantire al cliente la continua disponibilità di prodotto anche in situazione di forte domanda e/o turbolenza nel mercato, con un tasso di evasione nel 2023 del 97% delle righe di ordine ricevute.**

Completano questi alti livelli di performance un'efficace gestione delle **spedizioni, in grado di garantire la consegna in Italia in 24/48 ore dal ricevimento dell'ordine.**

Video aziendale



# CERTIFICATI DI CONFORMITÀ DEL PRODOTTO



La Tecfi è in grado di fornire diverse certificazioni sui suoi prodotti, sia in relazione alle prescrizioni del Regolamento sui Prodotti da Costruzione (Construction Product Regulation, UE 305/2011), sia secondo quanto previsto dalla norma **UNI EN 10204:2005** (Prodotti metallici - Tipi di documenti di controllo).

Per quanto riguarda invece l'ambito **UNI EN 10204:2005**, i certificati fornibili in merito a un qualunque ordine di articoli Tecfi sono:

## 2.1 DICHIARAZIONE DI CONFORMITÀ ALL'ORDINE

È un documento che indica la conformità degli articoli forniti a quanto specificato in ordine dal cliente. Non sono riportati dati di prova.



## 2.2 RAPPORTO DI PROVA

È un documento che indica la conformità degli articoli forniti a quanto specificato in ordine dal cliente e riporta dati di prova tipici del prodotto, relativi a un controllo non sullo specifico lotto abbinato all'ordine.



## 3.1 CERTIFICATO DI CONTROLLO

È un documento che indica la conformità degli articoli forniti a quanto specificato in ordine dal cliente e riporta dati di prova specifici del lotto inviato con l'ordine.

Tutti i prodotti certificati CE secondo il Regolamento sui Prodotti da Costruzione sono dotati di un documento che ne dichiara le prestazioni utili per la progettazione o la corretta scelta; il documento, la Dichiarazione di Prestazione (**DoP**), è sempre liberamente scaricabile dal sito della Tecfi, anche mediante l'ausilio dei codici QR presenti in ogni pagina di catalogo dei prodotti certificati

# MATERIALI E FINITURE

La scelta del materiale e delle finiture risulta di fondamentale importanza per garantire le prestazioni funzionali del sistema di fissaggio nel tempo.

Tecfi, negli anni, ha sviluppato i propri prodotti con materiali e finiture superficiali che consentono ai clienti la scelta più opportuna in funzione dell'ambiente di utilizzo.

Di seguito una tabella riepilogativa delle caratteristiche dei principali materiali e delle relative finiture disponibili associate ai prodotti Tecfi:

Classe di corrosività*	Ambiente Interno / Esterno	Acciaio al carbonio con Zincatura Elettrolitica	Acciaio al carbonio con Zincatura a Caldo	Acciaio al carbonio con Steel Saver® <sup>1</sup>	Acciaio inossidabile A2 con passivazione	Acciaio inossidabile A4 con passivazione
<b>C1</b> Molto bassa	Interno a bassa umidità Aree estremamente asciutte (alcuni deserti)	●	●	●	●	●
<b>C2</b> Bassa	Interno a umidità variabile a bassa condensa Aree rurali, piccole città	■	●	●	●	●
<b>C3</b> Media	Interno con moderata condensa Aree urbane a medio inquinamento			●	●	●
<b>C4</b> Alta	Interno ad elevata condensa Aree Industriali, aree costiere senza spruzzi				■	●
<b>C5</b> Molto alta	Spazi inquinati da produzione (miniere, cave) Aree industriali fortemente inquinate, aree costiere					■
<b>CX</b> Estrema	Ambienti con produzioni fortemente inquinanti Aree industriali estreme, Aree marine con contatto di nebbia salina					

\*Classi di corrosione atmosferica secondo ISO 9223

● Indicato

■ Parzialmente indicato

Considerata la complessità del fenomeno e la variabilità degli agenti coinvolti nei fenomeni di corrosione, si suggerisce di rivolgersi ad esperti del settore ogni qual volta sia necessario affrontare problemi che non ricadono nelle usuali casistiche di letteratura.

<sup>1</sup> La finitura sviluppata da Tecfi "Steel Saver 1.000h - ZL" rappresenta una soluzione per incrementare la resistenza alla corrosione rispetto al tradizionale trattamento di zincatura. In particolare, consente:

- Resistenze alla corrosione in nebbia salina superiori alle 1.000 ore;
- Ottima resistenza chimica ai fluidi industriali;
- Contenuti spessori del rivestimento (4-5 volte inferiori rispetto alle ormai sorpassate zincature a caldo), che non influenzano la geometria e la funzionalità del prodotto;
- Processo di rivestimento che non altera le originali proprietà meccaniche e metallurgiche del prodotto;
- Contenuti coefficienti di attrito;
- Gradevole aspetto estetico;
- Bassi impatti ambientali, in conformità alla Direttiva RoHS 2 (Direttiva 2011/65/UE) e al Regolamento REACH (Regolamento 1907/2006(CE))

# DETTAGLI DI PAGINA

Sezione di catalogo

Gamma prodotto

Foto prodotto

Simboli prodotto

Certificazioni

Simbologia referenza prodotto

Descrizione estesa

Famiglia di prodotto

Descrizione prodotto

Tabella gamma / referenze

Sequenza di installazione  
Utilizzo del prodotto

**TX 01** acciaio inox A2

Vite in acciaio al carbonio con Testa Esagonale INOX A2, con rondella EPDM premontata, autoaderente, finitura speciale "Steel Saver 1500h", capacità di foratura: 8 mm, certificata ETA-CE

Codice Articolo	Misura	Ø (h1) (mm)	Ø (dk) (mm)	Ø (e) (mm)	Ø (i) (mm)	Ø (s) (mm)	Ø (s) (mm)	... red	... std	D	d	d0	dnom	dth	h	h1	hef	L	L	L	L1	La	Le	Lg	LM	Ls	M	t	tfix	Prezzo
TX 01 40 020	4,3 x 20	0,5	0	0	0	0	0	0	0	0	0	0	0	0	0	0	0	0	0	0	0	0	0	0	0	0	0	0	75,13	
TX 01 40 030	4,3 x 30	0,5	16	0	0	0	0	0	0	0	0	0	0	0	0	0	0	0	0	0	0	0	0	0	0	0	0	0	82,87	
TX 01 40 040	4,3 x 40	0,5	26	0	0	0	0	0	0	0	0	0	0	0	0	0	0	0	0	0	0	0	0	0	0	0	0	0	90,87	
TX 01 40 050	4,3 x 50	0,5	36	0	0	0	0	0	0	0	0	0	0	0	0	0	0	0	0	0	0	0	0	0	0	0	0	0	100,71	
TX 01 40 060	4,3 x 60	0,5	46	0	0	0	0	0	0	0	0	0	0	0	0	0	0	0	0	0	0	0	0	0	0	0	0	0	109,30	
TX 01 40 080	4,3 x 80	0,5	66	0	0	0	0	0	0	0	0	0	0	0	0	0	0	0	0	0	0	0	0	0	0	0	0	0	133,66	
TX 01 40 090	4,3 x 90	0,5	76	0	0	0	0	0	0	0	0	0	0	0	0	0	0	0	0	0	0	0	0	0	0	0	0	0	139,44	
TX 01 40 100	4,3 x 100	0,5	86	0	0	0	0	0	0	0	0	0	0	0	0	0	0	0	0	0	0	0	0	0	0	0	0	0	149,52	
TX 01 40 120	4,3 x 120	0,5	106	0	0	0	0	0	0	0	0	0	0	0	0	0	0	0	0	0	0	0	0	0	0	0	0	0	170,66	
TX 01 40 130	4,3 x 130	0,5	116	0	0	0	0	0	0	0	0	0	0	0	0	0	0	0	0	0	0	0	0	0	0	0	0	0	179,66	
TX 01 40 140	4,3 x 140	0,5	126	0	0	0	0	0	0	0	0	0	0	0	0	0	0	0	0	0	0	0	0	0	0	0	0	0	189,44	
TX 01 40 150	4,3 x 150	0,5	136	0	0	0	0	0	0	0	0	0	0	0	0	0	0	0	0	0	0	0	0	0	0	0	0	0	199,52	
TX 01 40 160	4,3 x 160	0,5	146	0	0	0	0	0	0	0	0	0	0	0	0	0	0	0	0	0	0	0	0	0	0	0	0	0	209,44	
TX 01 40 180	4,3 x 180	0,5	166	0	0	0	0	0	0	0	0	0	0	0	0	0	0	0	0	0	0	0	0	0	0	0	0	0	229,52	
TX 01 40 200	4,3 x 200	0,5	186	0	0	0	0	0	0	0	0	0	0	0	0	0	0	0	0	0	0	0	0	0	0	0	0	0	249,52	

\* In ogni caso del supporto in metallo su cui fissare  
 • Prodotto Certificato ETA-CE  
 • Prodotto Certificato per REACH/ROHS, FURKO A2 (solo per parti in metallo)

**Descrizione**  
 Vite Testa Esagonale Testa Rondella fangata con cappuccio in ACCIAIO INOX A2 INAMOVIBILE (acciaio inossidabile) autoaderente, in acciaio cementato, completa di rondella EPDM premontata. Il corpo della vite è, inoltre, trattato con una speciale finitura che garantisce una resistenza al test in nebbia salina superiore alle 1500 ore (standard 23-20 ciclo).  
 - Chiusa: 8  
 - Non necessita di graffio  
 - Capacità massima di foratura: 8 mm  
 - Spessore minimo del supporto metallico: 2 mm  
 - Velocità di foratura: 5000 x 1800 rpm

**Sequenza di installazione**  
 Per il fissaggio di lamina griglia (anche colorata) ed anodini, su supporti metallici, non necessita di graffio. garantisce un'elevata riduzione nei tempi di montaggio e nella manodopera impiegata.  
 L'acciaio INOX A2 della testa evita la formazione della ruggine e la rondella sottile in EPDM premontata assicura la tenuta stagna del fissaggio. La speciale finitura del corpo della vite ritarda la formazione di ruggine sulle porzioni di vite non visibili (s, così, non sottoposta agli agenti atmosferici).

∅ diametro nominale

∅dk diametro testa

∅e diametro esagono reggimensola

∅i diametro nominale dell'occhio/gancio

∅s diametro nominale vite (associata ad un tassello)

∅s diametro nominale vite (se associata ad un tassello)

... red riferito all'inserimento ridotto

... std riferito all'inserimento standard

D diametro esterno

d diametro interno

d0 foro

dnom diametro nominale esterno dell'ancorante

dth diametro nominale esterno del filetto

h altezza

h1 profondità del foro

hef inserimento

L lunghezza vite

L lunghezza totale vite

L lunghezza

L1 lunghezza filetto

La lunghezza tassello in nylon

Le lunghezza esagono reggimensola

Lg lunghezza (al centro occhio o gancio)

LM lunghezza filetto metrico parziale

Ls lunghezza vite (associata ad un tassello)

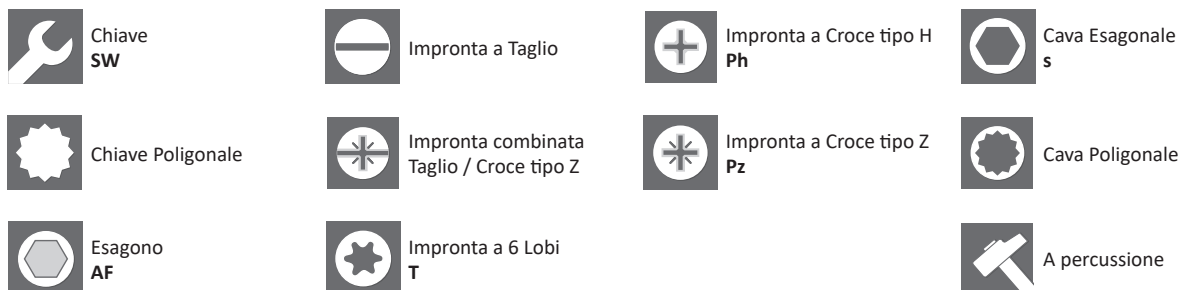
M misura viti metriche

t spessore

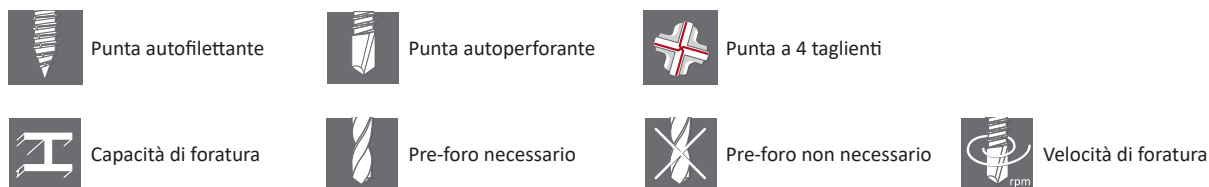
tfix spessore massimo dell'elemento da fissare

# ICONOGRAFIE E SIMBOLI

## Impronte



## Simboli



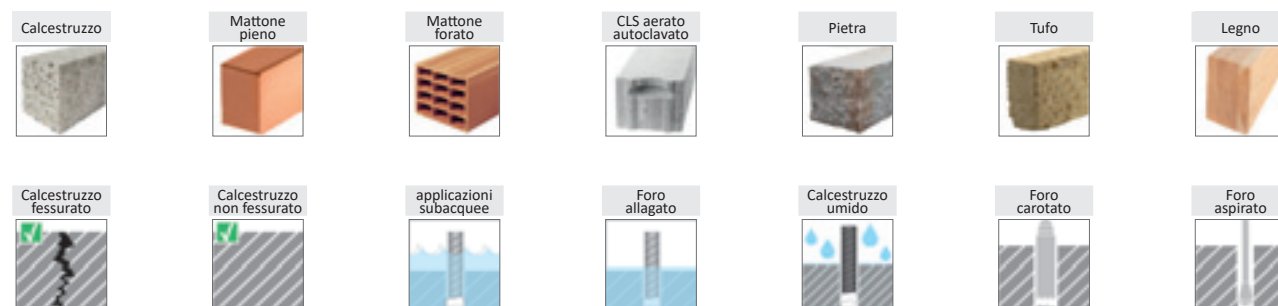
## Materiali



## Finiture



## Simboli relativi agli ancoranti chimici



# NUOVI PRODOTTI



**SB - UI**  
Viti per lattoneria  
NUOVI COLORI

pag. 53



**NO - UV**  
Viti per lattoneria  
con tassello  
NUOVI COLORI

pag. 55



**KA**  
Chiodo speciale  
per calcestruzzo

pag. 57



**HXE - HX - ON**  
Scopri le nuove gamme e  
le nuove certificazioni delle  
viti per calcestruzzo

da pag. 98



**FX - FXL**  
Golfari (occhio  $\varnothing$ 23mm  
e  $\varnothing$ 50mm) per fissaggi  
su calcestruzzo

pag. 112



**ZJE01 - ZJE31**  
Ancoranti  
con lamierino  
certificati ETA-CE  
opzione 7  
NUOVE MISURE

pag. 144



**ABT**  
Ancorante con  
lamierino con  
filetto interno

pag. 149



**XWE 01**  
Resina epossidica  
bicomponente  
3:1, per fissaggi  
strutturali pesanti

pag. 158



**DI 03**  
Miscelatore indi-  
cato per ancoran-  
te chimico XWE01

pag. 166



**ACG 01**  
Rondella speciale  
con foro laterale,  
in acciaio zincato

pag. 167



**DGE 04**  
Resina ibrida  
bicomponente  
senza stirene, per  
fissaggi strutturali  
pesanti

pag. 162



**ACQ 01**  
Braccio ad "L" con foro di  
sicurezza, in tubo di acciaio  
zincato, per collegamento  
Golfare-Ponteggio

pag. 184



**MAC 02**  
Macchina idraulica per  
prove di estrazione  
(25kN) con accessori di  
prova, in valigetta

pag. 154



**VS 61**  
Ancorante UNI-  
VERSALE in nylon,  
con vite doppio  
filetto con collare

pag. 199



**RX**  
Il nuovo tassello  
UNIVERSALE in  
nylon, disponibile  
in diverse versioni

da pag. 240



**RXS**  
Secchiello con  
tasselli universali  
in nylon RX

da pag. 242



**ADF 01**  
Vite doppio filetto  
con collare per an-  
corante universale  
Handyplug-VS

pag. 323



**BRK**  
Adesivo  
poliuretano  
per PANNELLI  
ISOLANTI

pag. 383



**BRS**  
Schiuma  
poliuretano  
per  
SERRAMENTI

pag. 383





















# INDICE GENERALE

1 Fissaggi per coperture	27
2 Fissaggi per impianti di energie rinnovabili	81
3 Fissaggi metallici alte prestazioni	95
4 Fissaggi chimici e accessori	155
5 Fissaggi per ponteggi e reti	175
6 Fissaggi per serramenti	187
7 Fissaggi leggeri	237
8 Fissaggi per cartongesso e pareti vuote	265
9 Fissaggi per legno	285
10 Rivetti	351
11 Sigillanti e Schiume	373
12 Fissaggi per cavi e Idrotermosanitari	385
13 Bulloneria	411
14 Punte e inserti	437
15 Blister	453
16 T-Store	477

CODICE PRODOTTO	PAGINA	Materiale Corpo						Materiale Mandrino		
		Alluminio Naturale	Alluminio Verniciato	Acciaio Zincato	Acciaio INOX A2	Rame	Alluminio anodizzato Rame	Acciaio Zincato	Acciaio INOX A2	Alluminio

adattabile 

## 10. Rivetti

RA00		352	✓						✓		
RB		352	✓						✓		
XU / XUL		355	✓								✓
RA		356		✓					✓		
PRA		361		✓					✓		
RA05		362						✓	✓		
RD		363					✓		✓		
RC		364				✓				✓	
RJ		365			✓				✓		
RV		366	✓						✓		
RO		367	✓	✓					✓		
YF / YI / YH / YO		368									
YG / YJ / YL / YQ		369									
YT / YTR		370			✓						
YS		370			✓						
YU		370			✓						
DK / DKR		371									
YX / YXR		372									

Rivetti alluminio / acciaio zincato - testa bombata	<b>352</b>
Rivetti alluminio / acciaio zincato - testa bombata larga	<b>354</b>
Rivetti alluminio / alluminio - con guarnizione	<b>355</b>
Rivetti alluminio verniciato / acciaio zincato - testa bombata	<b>356</b>
Rivetti alluminio verniciato / acciaio zincato - testa bombata- apertura a fiore	<b>361</b>
Rivetti anodizzato rame /acciaio zincato - testa bombata	<b>362</b>
Rivetti rame /acciaio zincato - testa bombata	<b>363</b>
Rivetti acciaio INOX A2 / acciaio INOX - testa bombata	<b>364</b>
Rivetti acciaio zincato / acciaio zincato - testa bombata	<b>365</b>
Rivetti alluminio / acciaio zincato - testa svasata	<b>366</b>
Rivetti alluminio / acciaio zincato - estremità chiusa	<b>367</b>
Rivettatrici manuali	<b>368</b>
Rivettatrici manuali ad ALTE PRESTAZIONI	<b>369</b>
Inseri filettati in acciaio zincato	<b>370</b>
Rivettatrici manuali ad ALTE PRESTAZIONI per inserti filettati	<b>372</b>

#### LEGENDA SIMBOLI

(valida se non diversamente illustrato nella pagina di prodotto)

$l$	lunghezza
$d$	diametro
$t_{fix}$	spessore massimo dell'elemento da fissare

# 10

**RIVETTI**

# RA 00

Rivetto a strappo ad estremità aperta in alluminio (Mg 5%)\*, testa bombata, con mandrino (chiodo) in acciaio zincato (tipo UNI EN ISO 15977)

corpo alluminio / mandrino acciaio



inBlister®  
pag. 467



Codice Articolo	Misura Ød x l (mm)	Spessore serrabile t <sub>fix</sub> min-max (mm)	Diametro testa Ødk (mm)	Diametro foro Ødh1 (mm)	Pz. confezione	Pz. imballo	Prezzo euro / 100 pz.
<b>Ød: 2,4 mm</b>							
RA 00 24 006	2,4 x 6	2 - 4	5	2,5	1.000	20.000	<b>2,76</b>
RA 00 24 008	2,4 x 8	4 - 6			1.000	20.000	<b>2,84</b>
RA 00 24 010	2,4 x 10	6 - 8			1.000	20.000	<b>3,06</b>
RA 00 24 012	2,4 x 12	8 - 9,5			1.000	20.000	<b>3,09</b>
<b>Ød: 3 mm</b>							
in RA 00 30 006	3,0 x 6	1,5 - 3,5	6	3,1	1.000	20.000	<b>2,40</b>
in RA 00 30 008	3,0 x 8	3,5 - 5			1.000	20.000	<b>2,51</b>
in RA 00 30 010	3,0 x 10	5 - 7			1.000	20.000	<b>2,66</b>
in RA 00 30 012	3,0 x 12	7 - 9			1.000	20.000	<b>2,90</b>
in RA 00 30 016	3,0 x 16	9 - 13			1.000	10.000	<b>3,62</b>
in RA 00 30 020	3,0 x 20	13 - 17			500	10.000	<b>4,26</b>
<b>Ød: 3,2 mm</b>							
RA 00 32 006	3,2 x 6	1,5 - 3,5	6,5	3,3	1.000	20.000	<b>2,53</b>
RA 00 32 008	3,2 x 8	3,5 - 5			1.000	20.000	<b>2,76</b>
RA 00 32 010	3,2 x 10	5 - 7			1.000	20.000	<b>3,00</b>
RA 00 32 012	3,2 x 12	7 - 9			1.000	20.000	<b>3,27</b>
RA 00 32 016	3,2 x 16	9 - 13			1.000	10.000	<b>4,00</b>
RA 00 32 020	3,2 x 20	13 - 17			500	10.000	<b>5,05</b>
<b>Ød: 3,4 mm</b>							
in RA 00 34 006	3,4 x 6	1,5 - 3,5	6,5	3,5	1.000	20.000	<b>2,56</b>
in RA 00 34 008	3,4 x 8	3,5 - 5			1.000	20.000	<b>2,90</b>
in RA 00 34 010	3,4 x 10	5 - 7			1.000	20.000	<b>3,27</b>
in RA 00 34 012	3,4 x 12	7 - 9			1.000	20.000	<b>3,36</b>
in RA 00 34 016	3,4 x 16	9 - 13			1.000	10.000	<b>4,13</b>
in RA 00 34 020	3,4 x 20	13 - 17			500	10.000	<b>5,28</b>
<b>Ød: 4 mm</b>							
in RA 00 40 006	4 x 6	1 - 3	8	4,1	1.000	10.000	<b>2,89</b>
in RA 00 40 008	4 x 8	3 - 5			1.000	10.000	<b>3,01</b>
in RA 00 40 010	4 x 10	5 - 6,5			1.000	10.000	<b>3,42</b>
in RA 00 40 012	4 x 12	6,5 - 8,5			1.000	10.000	<b>3,81</b>
in RA 00 40 016	4 x 16	8,5 - 12,5			500	10.000	<b>4,49</b>
in RA 00 40 020	4 x 20	12,5 - 16,5			500	10.000	<b>5,24</b>
in RA 00 40 025	4 x 25	16,5 - 21			500	5.000	<b>6,24</b>
RA 00 40 030	4 x 30	21 - 26			250	5.000	<b>8,04</b>
<b>Ød: 4,8 mm</b>							
in RA 00 48 006	4,8 x 6	1,5 - 2,5	9,5	5	500	5.000	<b>3,54</b>
in RA 00 48 008	4,8 x 8	2,5 - 4			500	5.000	<b>3,69</b>
in RA 00 48 010	4,8 x 10	4 - 6			500	5.000	<b>4,08</b>
in RA 00 48 012	4,8 x 12	6 - 8			500	5.000	<b>4,43</b>
in RA 00 48 016	4,8 x 16	8 - 12			500	5.000	<b>5,93</b>
in RA 00 48 020	4,8 x 20	12 - 15			500	5.000	<b>7,06</b>
in RA 00 48 025	4,8 x 25	15 - 20			250	5.000	<b>8,37</b>
in RA 00 48 030	4,8 x 30	20 - 25			250	2.500	<b>9,57</b>
in RA 00 48 035	4,8 x 35	25 - 30			200	2.000	<b>11,12</b>
in RA 00 48 040	4,8 x 40	30 - 35			150	1.500	<b>12,94</b>

▲ Misura non contemplata in UNI EN ISO 15977

>>>

# RA 00

Rivetto a strappo ad estremità aperta in alluminio (Mg 5%)\*, testa bombata, con mandrino (chiodo) in acciaio zincato (tipo UNI EN ISO 15977)

corpo alluminio / mandrino acciaio



inBlister®  
pag. 467

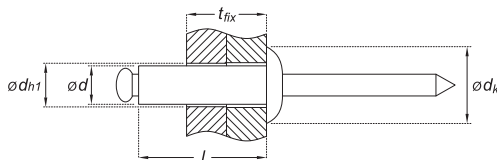


Codice Articolo	Misura $\varnothing d \times l$ (mm)	Spessore serrabile $t_{fix}$ min-max (mm)	Diametro testa $\varnothing d_k$ (mm)	Diametro foro $\varnothing d_{h1}$ (mm)	Pz. confezione	Pz. imballo	Prezzo euro / 100 pz.
<b><math>\varnothing d</math>: 6 mm</b>							
RA 00 60 008	6 x 8	2 - 3	12	6,1	400	4.000	<b>8,53</b>
RA 00 60 010	6 x 10	3 - 5			400	4.000	<b>8,88</b>
RA 00 60 012	6 x 12	5 - 7			400	4.000	<b>9,14</b>
RA 00 60 016	6 x 16	7 - 11			350	3.500	<b>9,26</b>
RA 00 60 020	6 x 20	11 - 15			250	2.500	<b>9,88</b>
RA 00 60 025	6 x 25	15 - 20			250	2.500	<b>11,16</b>
RA 00 60 030	6 x 30	20 - 25			200	2.000	<b>14,38</b>
RA 00 60 035	6 x 35	25 - 30			200	2.000	<b>16,73</b>
<b><math>\varnothing d</math>: 6,4 mm</b>							
RA 00 64 008	6,4 x 8	0,5 - 2	13	6,5	400	4.000	<b>9,56</b>
RA 00 64 010	6,4 x 10	2 - 3			400	4.000	<b>9,92</b>
RA 00 64 012	6,4 x 12	3 - 6			400	4.000	<b>10,25</b>
RA 00 64 016	6,4 x 16	6 - 10			350	3.500	<b>11,03</b>
RA 00 64 020	6,4 x 20	10 - 14			250	2.500	<b>11,99</b>
RA 00 64 025	6,4 x 25	14 - 18			250	2.500	<b>13,47</b>
RA 00 64 030	6,4 x 30	18 - 23			200	2.000	<b>15,63</b>
RA 00 64 035	6,4 x 35	23 - 29			200	2.000	<b>19,14</b>

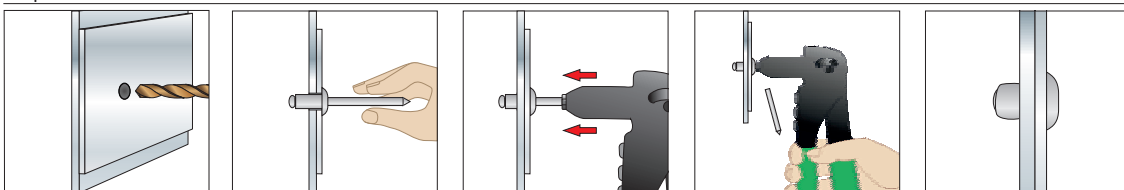
## Descrizione

Rivetti a strappo ad estremità aperta con mandrino a punto di rottura prestabilito e testa bombata (tipo UNI EN ISO 15977) - AIA/St (corpo in lega di alluminio Mg 5%, mandrino in acciaio zincato).  
\*: Mg 3,5% fino ad esaurimento scorte, poi Mg 5%

## Scheda Tecnica



## Sequenza di installazione



Di utilizzo versatile, per il fissaggio di due o più elementi.

Campi d'impiego: lattoneria/coperture, serramenti, carpenteria leggera in generale.

# RB

Rivetto a strappo ad estremità aperta in alluminio (Mg 3,5%), testa bombata larga, con mandrino (chiodo) in acciaio zincato

corpo alluminio / mandrino acciaio



inBlister®  
pag. 467

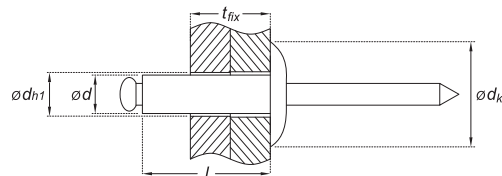


Codice Articolo	Misura Ød x l (mm)	Spessore serrabile t <sub>fix</sub> min-max (mm)	Diametro testa Ødk (mm)	Diametro foro Ødh1 (mm)	Pz. confezione	Pz. imballo	Prezzo euro / 100 pz.
corpo rivetto Ød: 4 mm - testa Ødk: 10 mm							
RB 10 40 008	4 x 8	3 - 5	10	4,1	500	5.000	4,75
RB 10 40 010	4 x 10	5 - 6,5			500	5.000	5,24
RB 10 40 012	4 x 12	6,5 - 8,5			500	5.000	5,61
RB 10 40 016	4 x 16	8,5 - 12,5			500	5.000	6,44
corpo rivetto Ød: 4 mm - testa Ødk: 12 mm							
RB 12 40 008	4 x 8	3 - 5	12	4,1	500	10.000	5,39
RB 12 40 010	4 x 10	5 - 6,5			500	5.000	5,42
RB 12 40 012	4 x 12	6,5 - 8,5			500	5.000	5,68
RB 12 40 016	4 x 16	8,5 - 12,5			500	5.000	6,49
RB 12 40 020	4 x 20	12,5 - 16 - 5			250	5.000	8,27
corpo rivetto Ød: 4,8 mm - testa Ødk: 14 mm							
RB 14 48 008	4,8 x 8	2,5 - 4	14	5	500	5.000	6,24
RB 14 48 010	4,8 x 10	4 - 6			500	5.000	6,83
RB 14 48 012	4,8 x 12	6 - 8			500	5.000	6,99
RB 14 48 016	4,8 x 16	8 - 12			250	5.000	8,56
RB 14 48 020	4,8 x 20	12 - 15			250	2.500	10,77
RB 14 48 025	4,8 x 25	15 - 20			250	2.500	12,00
RB 14 48 030	4,8 x 30	20 - 25			200	2.000	14,06
corpo rivetto Ød: 4,8 mm - testa Ødk: 16 mm							
RB 16 48 010	4,8 x 10	4 - 6	16	5	250	5.000	6,75
RB 16 48 012	4,8 x 12	6 - 8			250	5.000	7,02
RB 16 48 016	4,8 x 16	8 - 12			250	2.500	9,28
RB 16 48 020	4,8 x 20	12 - 15			250	2.500	10,44
RB 16 48 025	4,8 x 25	15 - 20			200	2.000	12,09
RB 16 48 030	4,8 x 30	20 - 25			200	2.000	14,88

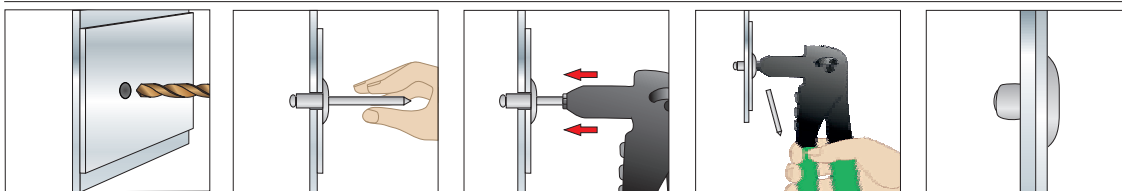
## Descrizione

Rivetti a strappo ad estremità aperta con mandrino a punto di rottura prestabilito e testa bombata larga - AIA/St (corpo in lega di alluminio Mg 3,5%, mandrino in acciaio zincato).

## Scheda Tecnica



## Sequenza di installazione



Di utilizzo versatile, per il fissaggio di due o più elementi.

Campi d'impiego: lattoneria/coperture, serramenti, carpenteria leggera in generale.

# XU - XUL

Rivetto a strappo ad estremità aperta in alluminio (Mg 5%), testa bombata, con guarnizione, con mandrino (chiodo) in alluminio

## XU 00 TESTA BOMBATA - corpo alluminio / mandrino alluminio

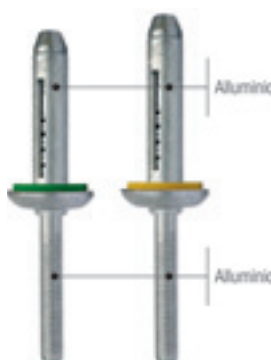


Scheda Tecnica



Codice Articolo	Misura $\varnothing d \times l$ (mm)	Spessore serrabile $t_{fix}$ min-max (mm)	Diametro testa $\varnothing dk$ (mm)	Diametro foro $\varnothing dh1$ (mm)	Pz. confezione	Pz. imballo	Prezzo euro / 100 pz.
corpo rivetto $\varnothing d$ : 5,2 mm / guarnizione EPDM colore nero							
XU 00 52 017	5,2 x 17,5	0,5 - 4,8	11,5	5,40	250	5.000	<b>60,26</b>
XU 00 52 019	5,2 x 19,1	1,6 - 6,4			250	5.000	<b>61,27</b>
XU 00 52 022	5,2 x 22,2	4,7 - 9,5			250	5.000	<b>77,91</b>
XU 00 52 025	5,2 x 25,4	7,9 - 12,7			250	5.000	<b>99,37</b>
XU 00 52 028	5,2 x 28,6	11,1 - 15,9			250	5.000	<b>106,93</b>
XU 00 52 031	5,2 x 31,8	14,3 - 19,1			250	5.000	<b>120,44</b>
corpo rivetto $\varnothing d$ : 6,3 mm / guarnizione EPDM colore nero							
XU 00 63 020	6,3 x 20,2	1,6 - 6,4	14,5	6,50	250	2.500	<b>116,07</b>
XU 00 63 023	6,3 x 23,4	3,2 - 9,5			250	2.500	<b>121,92</b>
XU 00 63 026	6,3 x 26,5	6,4 - 12,7			200	2.000	<b>128,15</b>
XU 00 63 029	6,3 x 29,7	9,5 - 15,9			200	2.000	<b>134,25</b>

## XUL 00 TESTA BOMBATA LARGA - corpo alluminio / mandrino alluminio



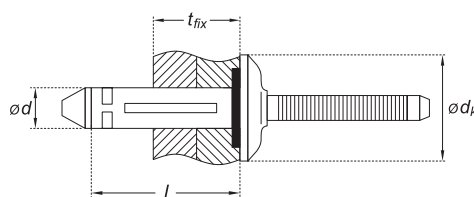
Descrizione

Rivetti a strappo ad estremità aperta con mandrino a punto di rottura prestabilito e testa bombata - AIA/AIA (corpo in lega di alluminio Mg 5%, mandrino in lega di alluminio).

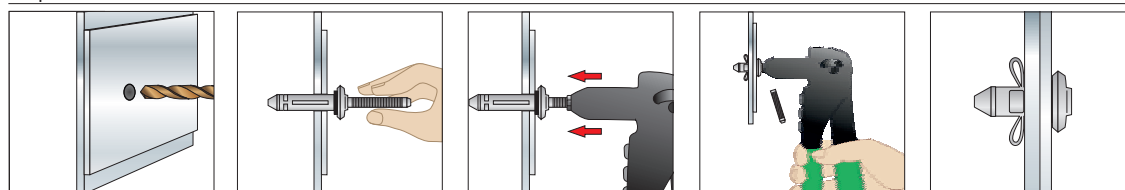
VANTAGGI:

- speciale apertura a "stella" (tipo "folding"), per un fissaggio efficace anche su materiali meno rigidi (materiali plastici) e/o di spessori ridotti
- guarnizione in gomma, per un miglioramento delle prestazioni di sigillatura/resistenza alle vibrazioni, rispetto ai rivetti tradizionali

Scheda Tecnica



### Sequenza di installazione



Di utilizzo versatile, per il fissaggio di due o più elementi.

Campi d'impiego: lattoneria/coperture, pannelli fotovoltaici, carpenteria leggera in generale.

# RA

Rivetto a strappo ad estremità aperta in alluminio (Mg 5%) verniciato, testa bombata, con mandrino (chiodo) in acciaio zincato

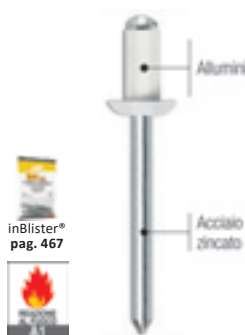
**RA 09** corpo alluminio verniciato alluminio brillante RAL 9006 / mandrino acciaio



Codice Articolo	Misura Ød x l (mm)	Spessore serrabile t <sub>fix</sub> min-max (mm)	Diametro testa Ødk (mm)	Diametro foro Ødh1 (mm)	Pz. confezione	Pz. imballo	Prezzo euro / 100 pz.
Ød: 4 mm							
RA 09 40 008	4 x 8	3 - 5	8	4,1	1.000	10.000	4,13
RA 09 40 010	4 x 10	5 - 6,5			1.000	10.000	4,54
RA 09 40 012	4 x 12	6,5 - 8,5			1.000	10.000	5,09
Ød: 4,8 mm							
RA 09 48 010	4,8 x 10	4 - 6	9,5	5	500	5.000	5,85
RA 09 48 012	4,8 x 12	6 - 8			500	5.000	6,21

RAL 9006  
Alluminio Brillante

**RA 07** corpo alluminio verniciato bianco grigiastro RAL 9002 / mandrino acciaio



Codice Articolo	Misura Ød x l (mm)	Spessore serrabile t <sub>fix</sub> min-max (mm)	Diametro testa Ødk (mm)	Diametro foro Ødh1 (mm)	Pz. confezione	Pz. imballo	Prezzo euro / 100 pz.
Ød: 3 mm							
RA 07 30 006	3 x 6	1,5 - 3,5	6	3,1	1.000	20.000	3,46
RA 07 30 008	3 x 8	3,5 - 5			1.000	20.000	3,64
RA 07 30 010	3 x 10	5 - 7			1.000	20.000	3,88
Ød: 3,2 mm							
RA 07 32 006	3,2 x 6	1,5 - 3,5	6,5	3,3	1.000	20.000	3,59
RA 07 32 008	3,2 x 8	3,5 - 5			1.000	20.000	3,75
RA 07 32 010	3,2 x 10	5 - 7			1.000	20.000	4,00
RA 07 32 012	3,2 x 12	7 - 9			1.000	20.000	4,49
Ød: 3,4 mm							
RA 07 34 006	3,4 x 6	1,5 - 3,5	6,5	3,5	1.000	20.000	4,07
RA 07 34 008	3,4 x 8	3,5 - 5			1.000	20.000	4,34
RA 07 34 010	3,4 x 10	5 - 7			1.000	20.000	4,62
Ød: 4 mm							
RA 07 40 008	4 x 8	3 - 5	8	4,1	1.000	10.000	4,13
RA 07 40 010	4 x 10	5 - 6,5			1.000	10.000	4,54
RA 07 40 012	4 x 12	6,5 - 8,5			1.000	10.000	5,09
RA 07 40 016	4 x 16	8,5 - 12,5			500	10.000	6,60
Ød: 4,8 mm							
RA 07 48 010	4,8 x 10	4 - 6	9,5	5	500	5.000	5,85
RA 07 48 012	4,8 x 12	6 - 8			500	5.000	6,21
RA 07 48 016	4,8 x 16	8 - 12			500	5.000	8,00

RAL 9002  
Bianco grigiastro

**RA 11** corpo alluminio verniciato grigio antracite RAL 7016 / mandrino acciaio



Codice Articolo	Misura Ød x l (mm)	Spessore serrabile t <sub>fix</sub> min-max (mm)	Diametro testa Ødk (mm)	Diametro foro Ødh1 (mm)	Pz. confezione	Pz. imballo	Prezzo euro / 100 pz.
Ød: 3,2 mm							
RA 11 32 006	3,2 x 6	1,5 - 3,5	6,5	3,3	1.000	20.000	3,59
RA 11 32 008	3,2 x 8	3,5 - 5			1.000	20.000	3,75
RA 11 32 010	3,2 x 10	5 - 7			1.000	20.000	4,00
RA 11 32 012	3,2 x 12	7 - 9			1.000	20.000	4,49
Ød: 3,4 mm							
RA 11 34 006	3,4 x 6	1,5 - 3,5	6,5	3,5	1.000	20.000	4,07
RA 11 34 008	3,4 x 8	3,5 - 5			1.000	20.000	4,34
RA 11 34 010	3,4 x 10	5 - 7			1.000	20.000	4,62
Ød: 4 mm							
RA 11 40 008	4 x 8	3 - 5	8	4,1	1.000	10.000	4,13
RA 11 40 010	4 x 10	5 - 6,5			1.000	10.000	4,54
RA 11 40 012	4 x 12	6,5 - 8,5			1.000	10.000	5,09
RA 11 40 016	4 x 16	8,5 - 12,5			500	10.000	6,60
Ød: 4,8 mm							
RA 11 48 010	4,8 x 10	4 - 6	9,5	5	500	5.000	5,85
RA 11 48 012	4,8 x 12	6 - 8			500	5.000	6,21
RA 11 48 016	4,8 x 16	8 - 12			500	5.000	8,00

RAL 7016  
Grigio antracite

# RA

Rivetto a strappo ad estremità aperta in alluminio (Mg 5%) verniciato, testa bombata, con mandrino (chiodo) in acciaio zincato

**RA 01** corpo alluminio verniciato bianco puro RAL 9010 / mandrino acciaio



RAL 9010  
Bianco puro

Codice Articolo	Misura $\varnothing d \times l$ (mm)	Spessore serrabile $t_{fix}$ min-max (mm)	Diametro testa $\varnothing dk$ (mm)	Diametro foro $\varnothing dh1$ (mm)	Pz. confezione	Pz. imballo	Prezzo euro / 100 pz.
$\varnothing d$ : 3 mm							
IA RA 01 30 008	3 x 8	3,5 - 5	6	3,1	1.000	20.000	3,64
IA RA 01 30 010	3 x 10	5 - 7			1.000	20.000	3,88
IA RA 01 30 012	3 x 12	7 - 9			1.000	20.000	4,23
$\varnothing d$ : 3,2 mm							
IA RA 01 32 008	3,2 x 8	3,5 - 5	6,5	3,3	1.000	20.000	3,75
RA 01 32 010	3,2 x 10	5 - 7			1.000	20.000	4,00
RA 01 32 012	3,2 x 12	7 - 9			1.000	20.000	4,49
$\varnothing d$ : 4 mm							
IA RA 01 40 008	4 x 8	3 - 5	8	4,1	1.000	10.000	4,13
IA RA 01 40 010	4 x 10	5 - 6,5			1.000	10.000	4,54
IA RA 01 40 012	4 x 12	6,5 - 8,5			1.000	10.000	5,09
RA 01 40 016	4 x 16	8,5 - 12,5	500	10.000	6,60		
$\varnothing d$ : 4,8 mm							
RA 01 48 008	4,8 x 8	2,5 - 4	9,5	5	500	5.000	5,28
RA 01 48 010	4,8 x 10	4 - 6			500	5.000	5,85
IA RA 01 48 012	4,8 x 12	6 - 8			500	5.000	6,21
RA 01 48 016	4,8 x 16	8 - 12	500	5.000	8,00		

**RA 08** corpo alluminio verniciato bianco perla RAL 1013 / mandrino acciaio



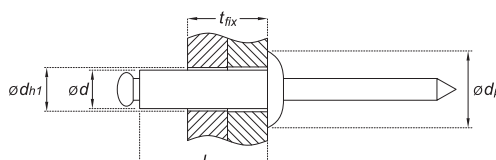
RAL 1013  
Bianco perla

Codice Articolo	Misura $\varnothing d \times l$ (mm)	Spessore serrabile $t_{fix}$ min-max (mm)	Diametro testa $\varnothing dk$ (mm)	Diametro foro $\varnothing dh1$ (mm)	Pz. confezione	Pz. imballo	Prezzo euro / 100 pz.
$\varnothing d$ : 3,2 mm							
IA RA 08 32 006	3,2 x 6	1,5 - 3,5	6,5	3,3	1.000	20.000	3,59
IA RA 08 32 008	3,2 x 8	3,5 - 5			1.000	20.000	3,75
IA RA 08 32 010	3,2 x 10	5 - 7			1.000	20.000	4,00
$\varnothing d$ : 4 mm							
IA RA 08 40 008	4 x 8	3 - 5	8	4,1	1.000	10.000	4,13
IA RA 08 40 010	4 x 10	5 - 6,5			1.000	10.000	4,54
IA RA 08 40 012	4 x 12	6,5 - 8,5			1.000	10.000	5,09
$\varnothing d$ : 4,8 mm							
IA RA 08 48 010	4,8 x 10	4 - 6	9,5	5	500	5.000	5,85
IA RA 08 48 012	4,8 x 12	6 - 8			500	5.000	6,21
IA RA 08 48 016	4,8 x 16	8 - 12			500	5.000	8,00

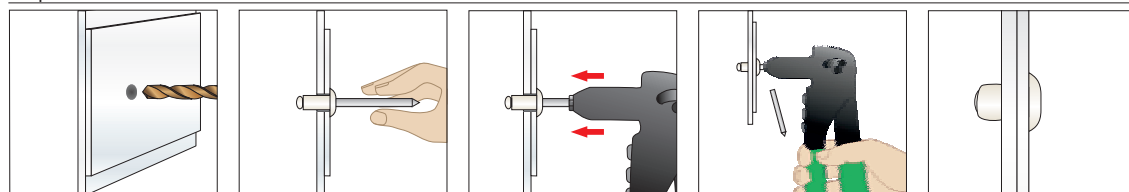
## Descrizione

Rivetti a strappo ad estremità aperta con mandrino a punto di rottura prestabilito e testa bombata (tipo UNI EN ISO 15977) - AIA/St (corpo in lega di alluminio Mg 5% verniciato, mandrino in acciaio zincato).

## Scheda Tecnica



## Sequenza di installazione



Di utilizzo versatile, per il fissaggio di due o più elementi. Campi d'impiego: lattoneria/coperture, serramenti, carpenteria leggera in generale.

# RA

Rivetto a strappo ad estremità aperta in alluminio (Mg 5%)\* verniciato, testa bombata, con mandrino (chiodo) in acciaio zincato

**RA 02** corpo alluminio verniciato marrone cioccolato (testa di moro) RAL 8017 / mandrino acciaio



RAL 8017  
Marrone cioccolato  
(testa di moro)

Codice Articolo	Misura Ød x l (mm)	Spessore serrabile t <sub>fix</sub> min-max (mm)	Diametro testa Ødk (mm)	Diametro foro Ødh1 (mm)	Pz. confezione	Pz. imballo	Prezzo euro / 100 pz.
Ød: 3 mm							
RA 02 30 006	3 x 6	1,5 - 3,5	6	3,1	1.000	20.000	3,46
RA 02 30 008	3 x 8	3,5 - 5			1.000	20.000	3,64
RA 02 30 010	3 x 10	5 - 7			1.000	20.000	3,88
Ød: 3,2 mm							
RA 02 32 006	3,2 x 6	1,5 - 3,5	6,5	3,3	1.000	20.000	3,59
RA 02 32 008	3,2 x 8	3,5 - 5			1.000	20.000	3,75
RA 02 32 010	3,2 x 10	5 - 7			1.000	20.000	4,00
RA 02 32 012	3,2 x 12	7 - 9			1.000	20.000	4,49
Ød: 3,4 mm							
RA 02 34 006	3,4 x 6	1,5 - 3,5	6,5	3,5	1.000	20.000	4,07
RA 02 34 008	3,4 x 8	3,5 - 5			1.000	20.000	4,34
RA 02 34 010	3,4 x 10	5 - 7			1.000	20.000	4,62
Ød: 4 mm							
RA 02 40 008	4 x 8	3 - 5	8	4,1	1.000	10.000	4,13
RA 02 40 010	4 x 10	5 - 6,5			1.000	10.000	4,54
RA 02 40 012	4 x 12	6,5 - 8,5			1.000	10.000	5,09
RA 02 40 016	4 x 16	8,5 - 12,5			500	10.000	6,60
Ød: 4,8 mm							
RA 02 48 010	4,8 x 10	4 - 6	9,5	5	500	5.000	5,85
RA 02 48 012	4,8 x 12	6 - 8			500	5.000	6,21
RA 02 48 016	4,8 x 16	8 - 12			500	5.000	8,00

**RA 06** corpo alluminio verniciato nero intenso RAL 9005 / mandrino acciaio



RAL 9005  
Nero intenso

Codice Articolo	Misura Ød x l (mm)	Spessore serrabile t <sub>fix</sub> min-max (mm)	Diametro testa Ødk (mm)	Diametro foro Ødh1 (mm)	Pz. confezione	Pz. imballo	Prezzo euro / 100 pz.
Ød: 3 mm							
RA 06 30 008	3 x 8	3,5 - 5	6	3,1	1.000	20.000	3,64
RA 06 30 010	3 x 10	5 - 7			1.000	20.000	3,88
RA 06 30 012	3 x 12	7 - 9			1.000	20.000	4,23
Ød: 3,2 mm							
RA 06 32 008	3,2 x 8	3,5 - 5	6,5	3,3	1.000	20.000	3,75
RA 06 32 010	3,2 x 10	5 - 7			1.000	20.000	4,00
RA 06 32 012	3 x 12	7 - 9			1.000	20.000	4,49
Ød: 4 mm							
RA 06 40 008	4 x 8	3 - 5	8	4,1	1.000	10.000	4,13
RA 06 40 010	4 x 10	5 - 6,5			1.000	10.000	4,54
RA 06 40 012	4 x 12	6,5 - 8,5			1.000	10.000	5,09
Ød: 4,8 mm							
RA 06 48 008	4,8 x 8	2,5 - 4	9,5	5	500	5.000	5,28
RA 06 48 010	4,8 x 10	4 - 6			500	5.000	5,85
RA 06 48 012	4,8 x 12	6 - 8			500	5.000	6,21
RA 06 48 016	4,8 x 16	8 - 12			500	5.000	8,00

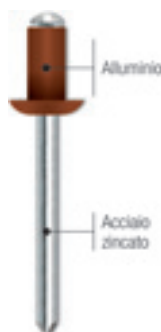
# RA

Rivetto a strappo ad estremità aperta in alluminio (Mg 5%)\* verniciato, testa bombata, con mandrino (chiodo) in acciaio zincato

**RA 04** corpo alluminio verniciato marrone rame (rosso tegola) RAL 8004 / mandrino acciaio



inBlister®  
pag. 468



Codice Articolo	Misura $\varnothing d \times l$ (mm)	Spessore serrabile $t_{fix}$ min-max (mm)	Diametro testa $\varnothing dk$ (mm)	Diametro foro $\varnothing dh1$ (mm)	Pz. confezione	Pz. imballo	Prezzo euro / 100 pz.
$\varnothing d$ : 3,4 mm							
RA 04 34 008	3,4 x 8	3,5 - 5	6,5	3,5	1.000	20.000	4,34
RA 04 34 010	3,4 x 10	5 - 7	6,5	3,5	1.000	20.000	4,62
$\varnothing d$ : 4 mm							
RA 04 40 008	4 x 8	3 - 5	8	4,1	1.000	10.000	4,13
RA 04 40 010	4 x 10	5 - 6,5	8	4,1	1.000	10.000	4,54
RA 04 40 012	4 x 12	6,5 - 8,5	8	4,1	1.000	10.000	5,09
$\varnothing d$ : 4,8 mm							
RA 04 48 010	4,8 x 10	4 - 6	9,5	5	500	5.000	5,85
RA 04 48 012	4,8 x 12	6 - 8	9,5	5	500	5.000	6,21



RAL 8004  
Marrone rame  
(rosso tegola)

**RA 03** corpo alluminio verniciato rosso ossido (rosso siena) RAL 3009 / mandrino acciaio



inBlister®  
pag. 468



Codice Articolo	Misura $\varnothing d \times l$ (mm)	Spessore serrabile $t_{fix}$ min-max (mm)	Diametro testa $\varnothing dk$ (mm)	Diametro foro $\varnothing dh1$ (mm)	Pz. confezione	Pz. imballo	Prezzo euro / 100 pz.
$\varnothing d$ : 3,4 mm							
RA 03 34 008	3,4 x 8	3,5 - 5	6,5	3,5	1.000	20.000	4,34
RA 03 34 010	3,4 x 10	5 - 7	6,5	3,5	1.000	20.000	4,62
$\varnothing d$ : 4 mm							
RA 03 40 008	4 x 8	3 - 5	8	4,1	1.000	10.000	4,13
RA 03 40 010	4 x 10	5 - 6,5	8	4,1	1.000	10.000	4,54
RA 03 40 012	4 x 12	6,5 - 8,5	8	4,1	1.000	10.000	5,09
$\varnothing d$ : 4,8 mm							
RA 03 48 010	4,8 x 10	4 - 6	9,5	5	500	5.000	5,85
RA 03 48 012	4,8 x 12	6 - 8	9,5	5	500	5.000	6,21



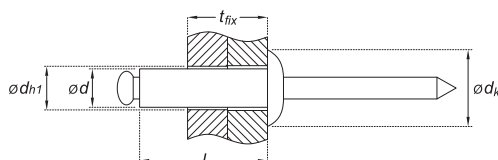
RAL 3009  
Rosso ossido  
(rosso siena)

## Descrizione

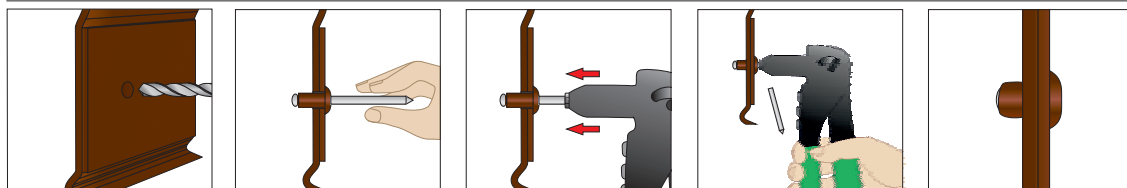
Rivetti a strappo ad estremità aperta con mandrino a punto di rottura prestabilito e testa bombata (tipo UNI EN ISO 15977) - AIA/St (corpo in lega di alluminio Mg 5% verniciato, mandrino in acciaio zincato).

\*: Mg 3,5% fino ad esaurimento scorte, poi Mg 5%

## Scheda Tecnica



## Sequenza di installazione



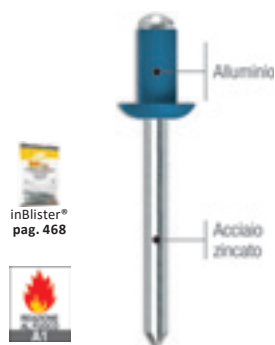
Di utilizzo versatile, per il fissaggio di due o più elementi. Campi d'impiego: lattoneria/coperture, serramenti, carpenteria leggera in generale.

# RA10 - RA01

Rivetto a strappo ad estremità aperta in alluminio (Mg 5%) verniciato, testa bombata, con mandrino (chiodo) in acciaio zincato

**RA 10** corpo alluminio verniciato blu traffico RAL 5017 / mandrino acciaio

disponibile fino ad esaurimento scorte



RAL 5017  
Blu Traffico

Codice Articolo	Misura $\varnothing d \times l$ (mm)	Spessore serrabile $t_{fix}$ min-max (mm)	Diametro testa $\varnothing dk$ (mm)	Diametro foro $\varnothing dh1$ (mm)	Pz. confezione	Pz. imballo	Prezzo euro / 100 pz.
$\varnothing d$ : 4 mm							
RA 10 40 010	4 x 10	5 - 6,5	8	4,1	1.000	10.000	4,54
RA 10 40 012	4 x 12	6,5 - 8,5			1.000	10.000	5,09
$\varnothing d$ : 4,8 mm							
RA 10 48 012	4,8 x 12	6 - 8	9,5	5	500	5.000	6,21

**RA 01** corpo alluminio verniciato bianco puro RAL 9010 / mandrino acciaio



RAL 9010  
Bianco puro

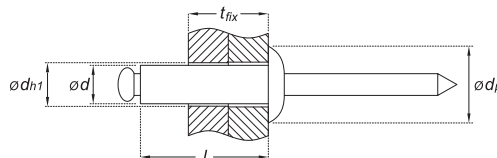
Codice Articolo	Misura $\varnothing d \times l$ (mm)	Spessore serrabile $t_{fix}$ min-max (mm)	Diametro testa $\varnothing dk$ (mm)	Diametro foro $\varnothing dh1$ (mm)	Pz. confezione	Pz. imballo	Prezzo euro / 100 pz.
$\varnothing d$ : 4 mm							
RA 01 40 010	4 x 10	5 - 6,5	8	4,1	1.000	10.000	4,54
RA 01 40 012	4 x 12	6,5 - 8,5			1.000	10.000	5,09
$\varnothing d$ : 4,8 mm							
RA 01 48 012	4,8 x 12	6 - 8	9,5	5	500	5.000	6,21

Per la gamma completa di questo rivetto RA01 (bianco puro RAL9010), prego vedere a pag. 357

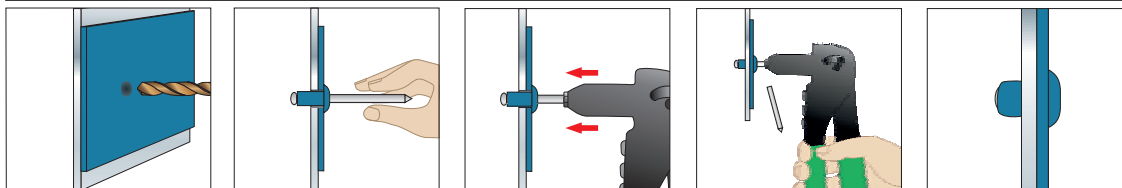
## Descrizione

Rivetti a strappo ad estremità aperta con mandrino a punto di rottura prestabilito e testa bombata (tipo UNI EN ISO 15977) - AIA/St (corpo in lega di alluminio Mg 5% verniciato, mandrino in acciaio zincato).

## Scheda Tecnica



## Sequenza di installazione



Di utilizzo versatile, per il fissaggio di due o più elementi.

Campi d'impiego: lattoneria/coperture, serramenti, carpenteria leggera in generale. In questa colorazione e misure, particolarmente indicato per il fissaggio di targhe automobilistiche.

# PRA10 - PRA01

rivetti a fiore

Rivetto a strappo ad estremità aperta con apertura a fiore (tipo "peel"), in alluminio (Mg 3,5%) verniciato, testa bombata, con mandrino (chiodo) in acciaio zincato

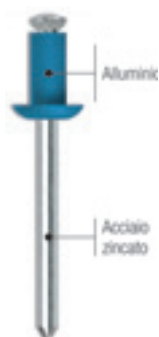
**PRA 10** corpo alluminio verniciato blu traffico RAL 5017 / mandrino acciaio



Apertura a fiore

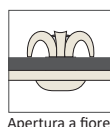


inBlister® pag. 469

RAL 5017  
Blu Traffico

Codice Articolo	Misura $\varnothing d \times l$ (mm)	Spessore serrabile $t_{fix}$ min-max (mm)	Diametro testa $\varnothing dk$ (mm)	Diametro foro $\varnothing dh1$ (mm)	Pz. confezione	Pz. imballo	Prezzo euro / 100 pz.
$\varnothing d$ : 4,8 mm							
<b>PRA 10 48 012</b>	4,8 x 12	2 - 6	9,5	5,2	500	5.000	<b>9,98</b>
<b>PRA 10 48 016</b>	4,8 x 16	6 - 10			500	5.000	<b>12,70</b>

**PRA 01** corpo alluminio verniciato bianco puro RAL 9010 / mandrino acciaio



Apertura a fiore



inBlister® pag. 469

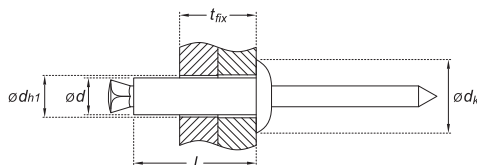
RAL 9010  
Bianco puro

Codice Articolo	Misura $\varnothing d \times l$ (mm)	Spessore serrabile $t_{fix}$ min-max (mm)	Diametro testa $\varnothing dk$ (mm)	Diametro foro $\varnothing dh1$ (mm)	Pz. confezione	Pz. imballo	Prezzo euro / 100 pz.
$\varnothing d$ : 4,8 mm							
<b>PRA 01 48 012</b>	4,8 x 12	2 - 6	9,5	5,2	500	5.000	<b>9,98</b>
<b>PRA 01 48 016</b>	4,8 x 16	6 - 10			500	5.000	<b>12,70</b>

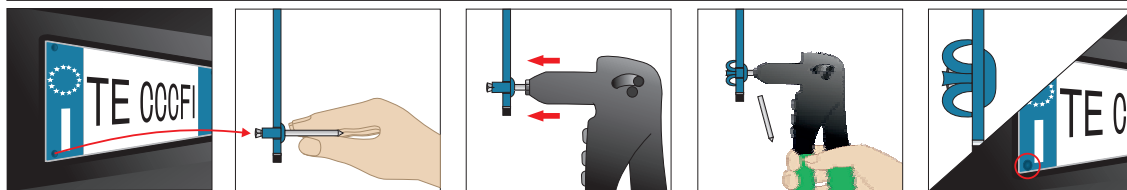
## Descrizione

Rivetti a strappo ad estremità aperta con **apertura a fiore**, mandrino a punto di rottura prestabilito e testa bombata - AIA/St (corpo in lega di alluminio Mg 3,5% verniciato, mandrino in acciaio zincato).

## Scheda Tecnica



## Sequenza di installazione



Di utilizzo versatile, per il fissaggio di due o più elementi.

Campi d'impiego: lattoneria/coperture, serramenti, carpenteria leggera in generale. In queste colorazioni e misure, particolarmente indicato per il fissaggio di targhe automobilistiche.

# RA 05

disponibile fino ad esaurimento scorte

Rivetto a strappo ad estremità aperta in alluminio anodizzato rame (Mg 3,5%), testa bombata, con mandrino (chiodo) in acciaio zincato (UNI EN ISO 15977)

corpo alluminio anodizzato rame / mandrino acciaio



inBlister®  
pag. 469

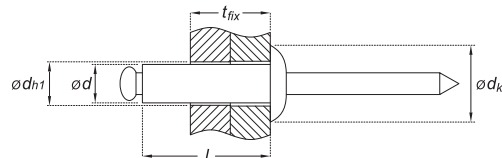


Codice Articolo	Misura $\varnothing d \times l$ (mm)	Spessore serrabile $t_{fix}$ min-max (mm)	Diametro testa $\varnothing d_k$ (mm)	Diametro foro $\varnothing d_{h1}$ (mm)	Pz. confezione	Pz. imballo	Prezzo euro / 100 pz.
$\varnothing d$ : 3 mm							
RA 05 30 008	3 x 8	3,5 - 5	6	3,1	1.000	20.000	5,87
RA 05 30 010	3 x 10	5 - 7			1.000	20.000	6,13
$\varnothing d$ : 3,2 mm							
RA 05 32 008	3,2 x 8	3,5 - 5			1.000	20.000	5,90
RA 05 32 010	3,2 x 10	5 - 7	6,5	3,3	1.000	20.000	6,28
RA 05 32 012	3,2 x 12	7 - 9			1.000	20.000	6,90
$\varnothing d$ : 3,4 mm							
RA 05 34 006	3,4 x 6	1,5 - 3,5			1.000	20.000	5,87
RA 05 34 008	3,4 x 8	3,5 - 5	6,5	3,5	1.000	20.000	6,13
$\varnothing d$ : 4 mm							
RA 05 40 008	4 x 8	3 - 5			1.000	10.000	6,33
RA 05 40 010	4 x 10	5 - 6,5			1.000	10.000	6,38
RA 05 40 012	4 x 12	6,5 - 8,5	8	4,1	1.000	10.000	6,96
RA 05 40 016	4 x 16	8,5 - 12,5			500	10.000	9,38
$\varnothing d$ : 4,8 mm							
RA 05 48 010	4,8 x 10	4 - 6			500	5.000	8,45
RA 05 48 016	4,8 x 16	8 - 12	9,5	5,2	500	5.000	11,40

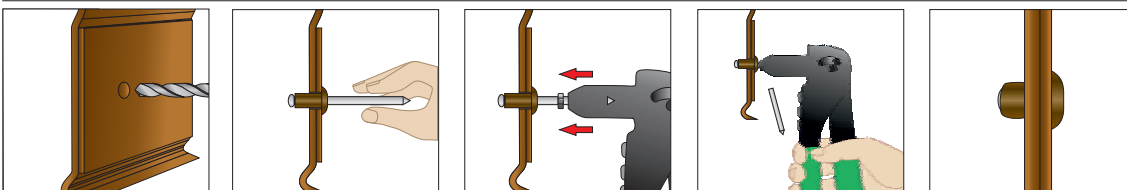
## Descrizione

Rivetti a strappo ad estremità aperta con mandrino a punto di rottura prestabilito e testa bombata (tipo UNI EN ISO 16582) - Cu/St (corpo in alluminio ANODIZZATO rame Mg 3,5%, mandrino in acciaio zincato).

## Scheda Tecnica



## Sequenza di installazione



Di utilizzo versatile, per il fissaggio di due o più elementi.

Campi d'impiego: lattoneria/coperture, serramenti, carpenteria leggera in generale.

# RD 00

Rivetto a strappo ad estremità aperta in rame, testa bombata, con mandrino (chiodo) in acciaio zincato (tipo UNI EN ISO 16582)

corpo in rame / mandrino acciaio



inBlister®  
pag. 469

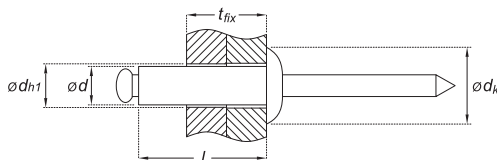


Codice Articolo	Misura $\varnothing d \times l$ (mm)	Spessore serrabile $t_{fix}$ min-max (mm)	Diametro testa $\varnothing dk$ (mm)	Diametro foro $\varnothing dh1$ (mm)	Pz. confezione	Pz. imballo	Prezzo euro / 100 pz.		
<b><math>\varnothing d</math>: 3 mm</b>									
RD 00 30 006	3 x 6	2 - 3	6	3,1	1.000	10.000	6,71		
RD 00 30 008	3 x 8	3 - 5			1.000	10.000	7,29		
RD 00 30 010	3 x 10	5 - 7			1.000	10.000	8,00		
RD 00 30 012	3 x 12	7 - 9			1.000	10.000	8,86		
RD 00 30 014	3 x 14	9 - 11			1.000	10.000	9,70		
RD 00 30 016	3 x 16	11 - 13			1.000	10.000	10,57		
RD 00 30 018	3 x 18	13 - 15			1.000	10.000	11,19		
RD 00 30 020	3 x 20	15 - 17			1.000	10.000	11,88		
<b><math>\varnothing d</math>: 3,2 mm</b>									
RD 00 32 006	3,2 x 6	2 - 3	6,5	3,3	1.000	10.000	6,84		
RD 00 32 008	3,2 x 8	3 - 5			1.000	10.000	7,44		
RD 00 32 010	3,2 x 10	5 - 7			1.000	10.000	8,14		
RD 00 32 012	3,2 x 12	7 - 9			1.000	10.000	9,02		
RD 00 32 014	3,2 x 14	9 - 11			1.000	10.000	9,89		
RD 00 32 016	3,2 x 16	11 - 13			1.000	10.000	10,79		
<b><math>\varnothing d</math>: 4 mm</b>									
RD 00 40 006	4 x 6	2,5 - 3,5			8	4,1	1.000	10.000	10,39
RD 00 40 008	4 x 8	3,5 - 5	1.000	10.000			10,94		
RD 00 40 010	4 x 10	5 - 7	1.000	10.000			12,23		
RD 00 40 012	4 x 12	7 - 8,5	1.000	10.000			13,35		
RD 00 40 014	4 x 14	8,5 - 10	500	5.000			14,50		
RD 00 40 016	4 x 16	10 - 12,5	500	5.000			15,67		
RD 00 40 018	4 x 18	12,5 - 15	500	5.000			17,11		
RD 00 40 020	4 x 20	15 - 17,5	500	5.000			18,51		
RD 00 40 025	4 x 25	17,5 - 20	500	5.000			22,62		
<b><math>\varnothing d</math>: 4,8 mm</b>									
RD 00 48 008	4,8 x 8	2,5 - 4	9,5	5	500	5.000	16,25		
RD 00 48 010	4,8 x 10	4 - 6			500	5.000	18,08		
RD 00 48 012	4,8 x 12	6 - 8			500	5.000	20,10		
RD 00 48 014	4,8 x 14	8 - 10			500	5.000	21,17		
RD 00 48 016	4,8 x 16	10 - 12			500	5.000	23,82		
RD 00 48 018	4,8 x 18	12 - 14			500	5.000	25,11		
RD 00 48 020	4,8 x 20	14 - 16			500	5.000	27,46		
⚠ Misura non contemplata in UNI EN ISO 16582									

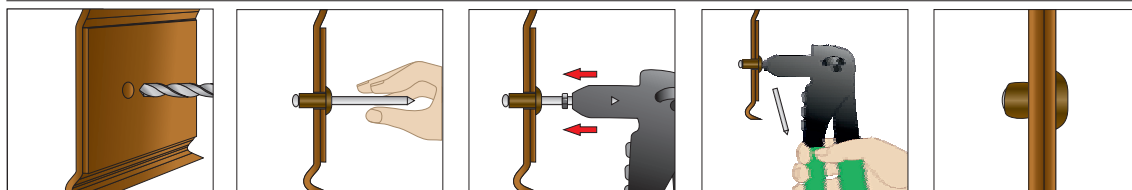
## Descrizione

Rivetti a strappo ad estremità aperta con mandrino a punto di rottura prestabilito e testa bombata (tipo UNI EN ISO 16582) - Cu/St (corpo in rame, mandrino in acciaio zincato).

## Scheda Tecnica



## Sequenza di installazione



Di utilizzo versatile, per il fissaggio di due o più elementi.

Campi d'impiego: lattoneria/coperture, serramenti, carpenteria leggera in generale.

# RC 00

Rivetto a strappo ad estremità aperta in acciaio inox A2 (AISI 304), testa bombata, con mandrino (chiodo) in acciaio inox (tipo UNI EN ISO 15983)

corpo e mandrino acciaio **INOX A2 (AISI 304)**



inBlister®  
pag. 469

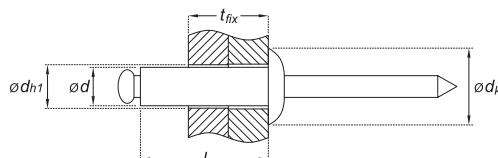


Codice Articolo	Misura $\varnothing d \times l$ (mm)	Spessore serrabile $t_{fix}$ min-max (mm)	Diametro testa $\varnothing dk$ (mm)	Diametro foro $\varnothing dh1$ (mm)	Pz. confezione	Pz. imballo	Prezzo euro / 100 pz.
<b>Ø 3 mm</b>							
RC 00 30 006	3 x 6	0,5 - 3	6	3,1	1.000	10.000	<b>7,06</b>
RC 00 30 008	3 x 8	3 - 5			1.000	10.000	<b>7,61</b>
RC 00 30 010	3 x 10	5 - 6,5			1.000	10.000	<b>8,32</b>
RC 00 30 012	3 x 12	6,5 - 8,5			1.000	10.000	<b>10,26</b>
<b>Ø 3,2 mm</b>							
RC 00 32 006	3,2 x 6	0,5 - 3	6,5	3,3	1.000	10.000	<b>7,99</b>
RC 00 32 008	3,2 x 8	3 - 5			1.000	10.000	<b>8,34</b>
RC 00 32 010	3,2 x 10	5 - 6,5			1.000	10.000	<b>8,81</b>
RC 00 32 012	3 x 12	6,5 - 8,5			1.000	10.000	<b>11,10</b>
<b>Ø 4 mm</b>							
RC 00 40 006	4 x 6	1 - 2,5	8	4,1	1.000	10.000	<b>12,36</b>
RC 00 40 008	4 x 8	2,5 - 4,5			1.000	10.000	<b>12,86</b>
RC 00 40 010	4 x 10	4,5 - 6,5			1.000	10.000	<b>13,77</b>
RC 00 40 012	4 x 12	6,5 - 8,5			500	5.000	<b>14,81</b>
RC 00 40 014	4 x 14	8,5 - 10			500	5.000	<b>15,76</b>
RC 00 40 016	4 x 16	10 - 12			500	5.000	<b>17,61</b>
<b>Ø 4,8 mm</b>							
RC 00 48 008	4,8 x 8	2 - 4	9,5	5	500	5.000	<b>18,88</b>
RC 00 48 010	4,8 x 10	4 - 6			500	5.000	<b>20,25</b>
RC 00 48 012	4,8 x 12	6 - 8			500	5.000	<b>21,77</b>
RC 00 48 016	4,8 x 16	8 - 11			500	5.000	<b>24,94</b>
RC 00 48 018	4,8 x 18	11 - 13			500	5.000	<b>26,08</b>
RC 00 48 020	4,8 x 20	13 - 16			500	5.000	<b>28,32</b>
RC 00 48 025	4,8 x 25	16 - 19			250	2.500	<b>32,80</b>
RC 00 48 030	4,8 x 30	19 - 24			250	2.500	<b>47,57</b>

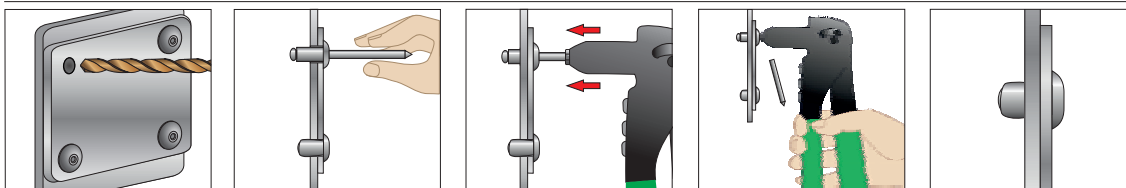
## Descrizione

Rivetti a strappo ad estremità aperta con mandrino a punto di rottura prestabilito e testa bombata (tipo UNI EN ISO 15983) - A2/A2 (corpo e mandrino in acciaio INOX A2 - AISI 304).

## Scheda Tecnica



## Sequenza di installazione



Di utilizzo versatile, per il fissaggio di due o più elementi.

Campi d'impiego: lattoneria/coperture, serramenti, carpenteria leggera in generale.

# RJ 00

Rivetto a strappo ad estremità aperta in acciaio zincato, testa bombata, con mandrino (chiodo) in acciaio zincato (tipo UNI EN ISO 15979)

corpo e mandrino in acciaio zincato

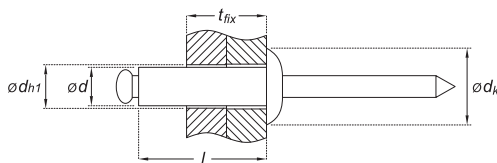


Codice Articolo	Misura $\varnothing d \times l$ (mm)	Spessore serrabile $t_{fix}$ min - max (mm)	Diametro testa $\varnothing dk$ (mm)	Diametro foro $\varnothing dh1$ (mm)	Pz. confezione	Pz. imballo	Prezzo euro / 100 pz.
$\varnothing d$ : 3,2 mm							
RJ 00 32 006	3,2 x 6	0,5 - 3	6,5	3,3	1.000	10.000	<b>2,78</b>
RJ 00 32 008	3,2 x 8	3 - 5			1.000	10.000	<b>3,27</b>
RJ 00 32 010	3,2 x 10	5 - 6,5			1.000	10.000	<b>3,61</b>
RJ 00 32 012	3,2 x 12	6,5 - 8			1.000	10.000	<b>4,14</b>
RJ 00 32 016	3,2 x 16	8 - 12			1.000	10.000	<b>5,11</b>
$\varnothing d$ : 4 mm							
RJ 00 40 006	4 x 6	1 - 3	8	4,1	1.000	10.000	<b>3,11</b>
RJ 00 40 008	4 x 8	3 - 5			1.000	10.000	<b>3,23</b>
RJ 00 40 010	4 x 10	5 - 6,5			1.000	10.000	<b>4,05</b>
RJ 00 40 012	4 x 12	6,5 - 9			1.000	10.000	<b>4,62</b>
RJ 00 40 016	4 x 16	9 - 12			500	5.000	<b>5,21</b>
RJ 00 40 020	4 x 20	12 - 16	500	5.000	<b>5,86</b>		
$\varnothing d$ : 4,8 mm							
RJ 00 48 008	4,8 x 8	2,5 - 4	9,5	5	500	5.000	<b>4,74</b>
RJ 00 48 010	4,8 x 10	4 - 6			500	5.000	<b>5,14</b>
RJ 00 48 012	4,8 x 12	6 - 8			500	5.000	<b>5,58</b>
RJ 00 48 016	4,8 x 16	8 - 11			500	5.000	<b>7,21</b>
RJ 00 48 020	4,8 x 20	11 - 15			500	5.000	<b>8,53</b>
RJ 00 48 025	4,8 x 25	15 - 19,5	250	2.500	<b>10,96</b>		
RJ 00 48 030	4,8 x 30	19,5 - 25	250	2.500	<b>13,96</b>		

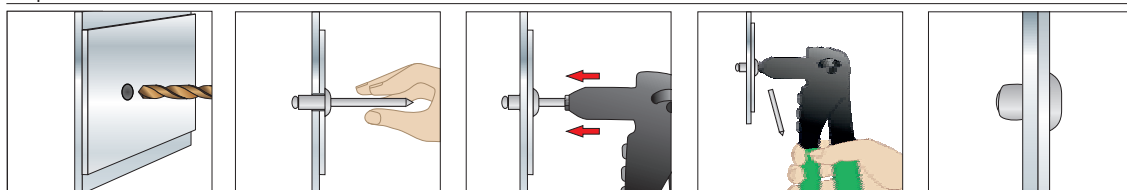
## Descrizione

Rivetti a strappo ad estremità aperta con mandrino a punto di rottura prestabilito e testa bombata (tipo UNI EN ISO 15979) - St/St (corpo e mandrino in acciaio zincato).

## Scheda Tecnica



## Sequenza di installazione



Di utilizzo versatile, per il fissaggio di due o più elementi.

Campi d'impiego: lattoneria/coperture, serramenti, carpenteria leggera in generale.

# RV 00

Rivetto a strappo ad estremità aperta in alluminio (Mg 3,5%), testa svasata, con mandrino (chiodo) in acciaio zincato (tipo UNI EN ISO 15978)

corpo alluminio / mandrino acciaio



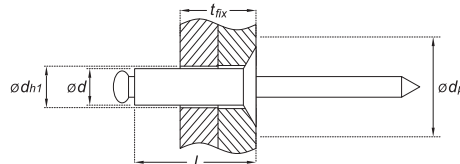
Codice Articolo	Misura $\varnothing d \times l$ (mm)	Spessore serrabile $t_{fix}$ min-max (mm)	Diametro testa $\varnothing dk$ (mm)	Diametro foro $\varnothing dh1$ (mm)	Pz. confezione	Pz. imballo	Prezzo euro / 100 pz.
<b><math>\varnothing d</math>: 3,2 mm</b>							
RV 00 32 008	3,2 x 8	3,5 - 5	6,5	3,3	1.000	20.000	<b>2,93</b>
RV 00 32 010	3,2 x 10	5 - 7			1.000	20.000	<b>3,10</b>
RV 00 32 012	3,2 x 12	7 - 9			1.000	20.000	<b>3,40</b>
RV 00 32 016	3,2 x 16	9 - 13			1.000	10.000	<b>4,84</b>
<b><math>\varnothing d</math>: 4 mm</b>							
RV 00 40 008	4 x 8	2 - 5	8	4,1	1.000	10.000	<b>3,66</b>
RV 00 40 010	4 x 10	5 - 6,5			1.000	10.000	<b>3,97</b>
RV 00 40 012	4 x 12	6,5 - 8,5			1.000	10.000	<b>4,46</b>
RV 00 40 016	4 x 16	8,5 - 12,5			500	5.000	<b>5,88</b>
RV 00 40 020	4 x 20	12,5 - 16,5			500	5.000	<b>6,59</b>
<b><math>\varnothing d</math>: 4,8 mm</b>							
RV 00 48 008	4,8 x 8	2,5 - 4	9,5	5	500	5.000	<b>4,50</b>
RV 00 48 010	4,8 x 10	4 - 6			500	5.000	<b>4,94</b>
RV 00 48 012	4,8 x 12	6 - 8			500	5.000	<b>5,19</b>
RV 00 48 016	4,8 x 16	8 - 12			500	5.000	<b>7,80</b>
RV 00 48 020	4,8 x 20	12 - 15			500	5.000	<b>8,99</b>



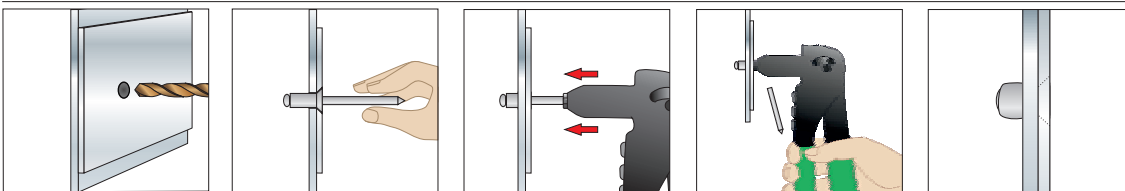
## Descrizione

Rivetti a strappo ad estremità aperta con mandrino a punto di rottura prestabilito e testa svasata (tipo UNI EN ISO 15977) - AlA/St (corpo in lega di alluminio Mg 3,5%, mandrino in acciaio zincato).

## Scheda Tecnica



## Sequenza di installazione



Di utilizzo versatile, per il fissaggio di due o più elementi.

Campi d'impiego: lattoneria/coperture, serramenti, carpenteria leggera in generale.

# RO

disponibile fino ad esaurimento scorte

## estremità chiusa

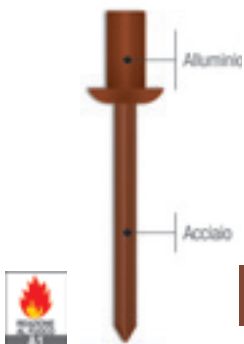
Rivetto a strappo ad **estremità chiusa** in alluminio (Mg 5%), testa bombata, con mandrino (chiodo) in acciaio (tipo UNI EN ISO 15973)

**RO 00** corpo alluminio / mandrino acciaio



Codice Articolo	Misura $\varnothing d \times l$ (mm)	Spessore serrabile $t_{fix}$ min-max (mm)	Diametro testa $\varnothing dk$ (mm)	Diametro foro $\varnothing dh1$ (mm)	Pz. confezione	Pz. imballo	Prezzo euro / 100 pz.
$\varnothing d$ : 4 mm							
RO 00 40 008	4 x 8	0,5 - 3,5	8	4,1	1.000	10.000	<b>5,91</b>
RO 00 40 009	4 x 9,5	3,5 - 5			1.000	10.000	<b>6,43</b>
RO 00 40 011	4 x 11	5 - 6,5			1.000	10.000	<b>6,74</b>
RO 00 40 012	4 x 12,5	6,5 - 8			1.000	10.000	<b>7,73</b>

**RO 04** corpo alluminio verniciato Marrone rame (Rosso Tegola) RAL 8004 / mandrino acciaio



Codice Articolo	Misura $\varnothing d \times l$ (mm)	Spessore serrabile $t_{fix}$ min-max (mm)	Diametro testa $\varnothing dk$ (mm)	Diametro foro $\varnothing dh1$ (mm)	Pz. confezione	Pz. imballo	Prezzo euro / 100 pz.
$\varnothing d$ : 4 mm							
RO 04 40 008	4 x 8	0,5 - 3,5	8	4,1	1.000	10.000	<b>14,19</b>
RO 04 40 009	4 x 9,5	3,5 - 5			1.000	10.000	<b>14,97</b>
RO 04 40 011	4 x 11	5 - 6,5			1.000	10.000	<b>15,65</b>
RO 04 40 012	4 x 12,5	6,5 - 8			1.000	10.000	<b>16,01</b>

RAL 8004  
Marrone rame  
(rosso tegola)

**RO 07** corpo alluminio verniciato bianco grigiastro RAL 9002 / mandrino acciaio



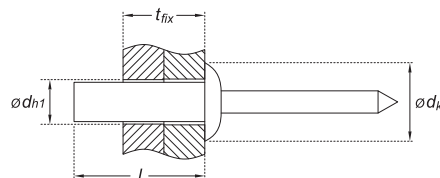
Codice Articolo	Misura $\varnothing d \times l$ (mm)	Spessore serrabile $t_{fix}$ min-max (mm)	Diametro testa $\varnothing dk$ (mm)	Diametro foro $\varnothing dh1$ (mm)	Pz. confezione	Pz. imballo	Prezzo euro / 100 pz.
$\varnothing d$ : 4 mm							
RO 07 40 008	4 x 8	0,5 - 3,5	8	4,1	1.000	10.000	<b>14,19</b>
RO 07 40 009	4 x 9,5	3,5 - 5			1.000	10.000	<b>14,97</b>
RO 07 40 011	4 x 11	5 - 6,5			1.000	10.000	<b>15,65</b>
RO 07 40 012	4 x 12,5	6,5 - 8			1.000	10.000	<b>16,01</b>

RAL 9002  
Bianco grigiastro

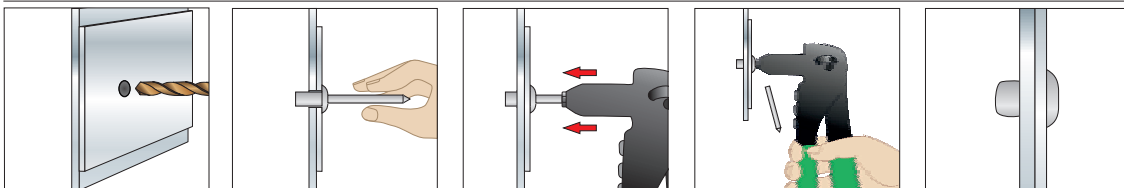
### Descrizione

Rivetti a strappo ad estremità chiusa con mandrino a punto di rottura prestabilito e testa bombata (tipo UNI EN ISO 15973) - AIA/St (corpo in lega di alluminio Mg 5%, mandrino in acciaio).

### Scheda Tecnica



### Sequenza di installazione



Di utilizzo versatile, per il fissaggio di due o più elementi. Campi d'impiego: lattoneria/coperture, serramenti, carpenteria leggera in generale.

# YF 02

Rivettatrice manuale (con molla di ritorno) in lamiera di acciaio, ganasce e accessori CEMENTATI



## Descrizione

Rivettatrice manuale (con molla) in lamiera di acciaio con manici in PVC, ganasce e accessori CEMENTATI, chiave di manutenzione inclusa, in blister.

Lunghezza: 255 mm

Peso: 530 gr

Codice Articolo	Idonea per rivetti: Ø (mm)	Pz. confezione	Pz. imballo	Prezzo euro / 1 pz.
YF 02 24 048	2,4 - 3 - 3,2 - 3,4 - 4 - 4,8	1	6	22,37

# YI 07

Minimo ordinabile: 1 set

Assortimento parti di ricambio per rivettatrice YF 02

Codice Articolo	Pz. busta (set)	Set per confezione	Prezzo euro / 1 set
YI 07 24 048	1	6	16,95

Set composto da:

- 1 set di ganasce cementate
- 1 molla cementata per ganasce
- 4 naselli per Ø 2,4 - 3,2 - 4 - 4,8

Utilizzabile per rivetti:

	Ø 2,4 mm	Ø 3,2 mm	Ø 4,0 mm	Ø 4,8 mm
Alluminio	✓	✓	✓	✓
Acciaio	✓	✓	✓	-
Acciaio INOX	✓	✓	✓	-

# YH 01

Rivettatrice manuale (con molla di ritorno) in alluminio/acciaio, ganasce e accessori CEMENTATI



## Descrizione

Rivettatrice manuale (con molla) in alluminio/acciaio con manici in PVC, ganasce e accessori CEMENTATI, chiave di manutenzione inclusa, in blister.

Lunghezza: 255 mm

Peso: 520 gr

Codice Articolo	Idonea per rivetti: Ø (mm)	Pz. confezione	Pz. imballo	Prezzo euro / 1 pz.
YH 01 24 048	2,4 - 3 - 3,2 - 3,4 - 4 - 4,8	1	6	40,53

# YO 07

Minimo ordinabile: 1 set

Assortimento parti di ricambio per rivettatrice YH 01

Codice Articolo	Pz. busta (set)	Set per confezione	Prezzo euro / 1 set
YO 07 24 048	1	6	19,27

Set composto da:

- 1 set di ganasce cementate
- 1 molla cementata per ganasce
- 4 naselli per Ø 2,4 - 3,2 - 4 - 4,8

Utilizzabile per rivetti:

	Ø 2,4 mm	Ø 3,2 mm	Ø 4,0 mm	Ø 4,8 mm
Alluminio	✓	✓	✓	✓
Acciaio	✓	✓	✓	✓
Acciaio INOX	✓	✓	✓	✓

# YG 01

Rivettatrice manuale ALTE PRESTAZIONI con doppio braccio in acciaio e serbatoio per raccolta chiodi, ganasce e accessori CEMENTATI



Codice Articolo	Idonea per rivetti: Ø (mm)	Pz. confezione	Pz. imballo	Prezzo euro / 1 pz.
YG 01 30 064	3 - 3,2 - 3,4 - 4 - 4,8 - 6 - 6,4	1	12	96,30

## Descrizione

Rivettatrice manuale ALTE PRESTAZIONI con tre ganasce cementate, porta-naselli in alluminio, doppio braccio in acciaio con manici in PVC, serbatoio per raccolta chiodi, chiavetta di manutenzione inclusa, in scatola.

Lunghezza: 540 mm  
Peso: 1845 gr

# YJ 10

Minimo ordinabile: 1 set

Assortimento parti di ricambio per rivettatrice YG 01

Codice Articolo	Pz. busta (set)	Set per confezione	Prezzo euro / 1 set
YJ 10 30 064	1	12	30,45

## Set composto da:

- 1 set di ganasce cementate
- 1 spingi-ganasce
- 1 molla cementata per ganasce
- 5 naselli per Ø 3,2 - 4 - 4,8 - 6 - 6,4

## Utilizzabile per rivetti:

	Ø 3,2 mm	Ø 4,0 mm	Ø 4,8 mm	Ø 6,0 mm	Ø 6,4 mm
Alluminio	✓	✓	✓	✓	✓
Acciaio	✓	✓	✓	✓	✓
Acciaio INOX	✓	✓	✓	✓	✓

# YL 01

Rivettatrice manuale ALTE PRESTAZIONI con leve a reticolo in acciaio, ganasce e accessori CEMENTATI



Codice Articolo	Idonea per rivetti: Ø (mm)	Pz. confezione	Pz. imballo	Prezzo euro / 1 pz.
YL 01 30 064	3 - 3,2 - 3,4 - 4 - 4,8 - 6 - 6,4	1	10	143,92

## Descrizione

Rivettatrice manuale ALTE PRESTAZIONI con tre ganasce cementate, con leve a reticolo in acciaio, manico e porta-naselli in alluminio, chiavetta di manutenzione inclusa, in scatola.

Lunghezza (chiusa/aperta): 300/810 mm  
Peso: 1960 gr

# YQ 10

Minimo ordinabile: 1 set

Assortimento parti di ricambio per rivettatrice YL 01

Codice Articolo	Pz. busta (set)	Set per confezione	Prezzo euro / 1 set
YQ 10 30 064	1	10	29,49

## Set composto da:

- 1 set di ganasce cementate
- 1 spingi-ganasce
- 1 molla cementata per ganasce
- 5 naselli per Ø 3,2 - 4 - 4,8 - 6 - 6,4

## Utilizzabile per rivetti:

	Ø 3,2 mm	Ø 4,0 mm	Ø 4,8 mm	Ø 6,0 mm	Ø 6,4 mm
Alluminio	✓	✓	✓	✓	✓
Acciaio	✓	✓	✓	✓	✓
Acciaio INOX	✓	✓	✓	✓	✓

# YT 01 - YTR 01

Inserto filettato con testa cilindrica, corpo cilindrico aperto zigrinato, in acciaio zincato



Codice Articolo	Misura M x Ø (foro) x l (mm)	Spessore serrabile t <sub>fix</sub> min - max (mm)	Misura testa Ødk x k (mm)	Pz. confezione	Pz. imballo	Prezzo euro / 100 pz.
YT 01 04 010	M4 x 6 x 10	0,3 - 3	9 x 1	500	5.000	<b>11,77</b>
YT 01 04 011	M4 x 6 x 11,5	3 - 4	9 x 1	500	5.000	<b>12,73</b>
YT 01 05 012	M5 x 7 x 12	0,3 - 3	10 x 1	500	5.000	<b>13,13</b>
YT 01 05 015	M5 x 7 x 15	3 - 4	10 x 1	500	5.000	<b>13,60</b>
YT 01 06 014	M6 x 9 x 14,5	0,5 - 3	13 x 1,5	250	2.500	<b>17,01</b>
YT 01 06 016	M6 x 9 x 16	3 - 4,5	13 x 1,5	250	2.500	<b>17,50</b>
YT 01 08 016	M8 x 11 x 16	0,5 - 3	16 x 1,5	200	2.000	<b>23,68</b>
YT 01 08 018	M8 x 11 x 18,5	3 - 5,5	16 x 1,5	200	2.000	<b>24,18</b>
YT 01 10 017	M10 x 13 x 17	0,5 - 3	19 x 2	200	2.000	<b>29,21</b>
YT 01 10 022	M10 x 13 x 22	3 - 6	19 x 2	100	1.000	<b>32,46</b>
YT 01 12 023	M12 x 16 x 23	1 - 4	23 x 2	100	1.000	<b>59,01</b>



**YTR 01** con testa cilindrica ridotta



Codice Articolo	Misura M x Ø (foro) x l (mm)	Spessore serrabile t <sub>fix</sub> min - max (mm)	Misura testa Ødk x k (mm)	Pz. confezione	Pz. imballo	Prezzo euro / 100 pz.
YTR 01 12 020	M12 x 15 x 20	1 - 3,5	19 x 1,8	100	1.000	<b>57,54</b>



# YS 01 - YU 01

Inserto filettato con testa svasata, corpo cilindrico aperto zigrinato, in acciaio zincato



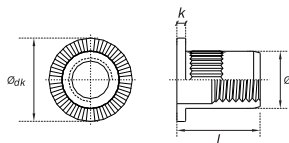
Codice Articolo	Misura M x Ø (foro) x l (mm)	Spessore serrabile t <sub>fix</sub> min - max (mm)	Misura testa Ødk x k (mm)	Pz. confezione	Pz. imballo	Prezzo euro / 100 pz.
YS 01 04 011	M4 x 6 x 11,5	1,5 - 3,5	9 x 1,5	500	5.000	<b>11,89</b>
YS 01 05 013	M5 x 7 x 13,5	1,5 - 4	10 x 1,5	500	5.000	<b>13,49</b>
YS 01 06 016	M6 x 9 x 16	1,5 - 4,5	12 x 1,5	250	2.500	<b>17,57</b>
YS 01 08 019	M8 x 11 x 19	2 - 4,5	14 x 1,5	200	2.000	<b>25,84</b>
YS 01 10 021	M10 x 13 x 21	2 - 4,5	16 x 1,5	200	2.000	<b>30,93</b>



**YU 01** con testa svasata ridotta



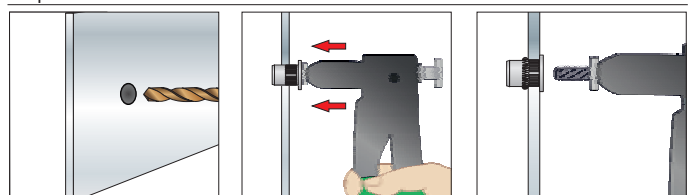
Codice Articolo	Misura M x Ø (foro) x l (mm)	Spessore serrabile t <sub>fix</sub> min - max (mm)	Misura testa Ødk x k (mm)	Pz. confezione	Pz. imballo	Prezzo euro / 100 pz.
YU 01 04 010	M4 x 6 x 10	0,5 - 3	7 x 0,5	500	5.000	<b>12,01</b>
YU 01 05 011	M5 x 7 x 11,5	0,5 - 3	8 x 0,5	500	5.000	<b>13,39</b>
YU 01 06 014	M6 x 9 x 14	0,5 - 3	10 x 0,5	500	5.000	<b>17,22</b>
YU 01 08 015	M8 x 11 x 15,5	0,5 - 3	12 x 0,5	200	2.000	<b>24,66</b>
YU 01 10 019	M10 x 13 x 19,5	1,0 - 3,5	14 x 0,8	200	2.000	<b>30,72</b>



Scheda Tecnica



Sequenza di installazione



# DK 01

Rivettatrice manuale professionale per inserti filettati, accessori CEMENTATI



Codice Articolo	Idonea per inserti filettati: M	Pz. confezione	Pz. imballo	Prezzo euro / 1 pz.
DK 01 03 006	M3 - M4 - M5 - M6	1	12	182,42

## DKR 08

Minimo ordinabile: 1 set

Assortimento parti di ricambio per rivettatrice DK 01

Codice Articolo	Confezione (set)	Imballo (set)	Prezzo euro / 1 set
DKR 08 03 006	1	6	112,89

Set composto da:

- 4 mandrini maschi filettati (M3-M4-M5-M6)
- 4 porta-mandrini

### Descrizione

Rivettatrice manuale professionale per inserti filettati (tutti i materiali), corpo e leva frontale in alluminio, leva posteriore in acciaio forgiato di altissima qualità (Cr-Mo), con portamandrini e mandrini maschi filettati M3, M4, M5, M6 in acciaio cementato, in pratica valigetta.

Lunghezza: 260 mm

Peso: 500 gr

### Utilizzabile per inserti filettati:

	M3	M4	M5	M6
Alluminio	✓	✓	✓	✓
Acciaio	✓	✓	✓	✓
Acciaio INOX	✓	✓	✓	✓

# YX 01

Rivettatrice manuale ALTE PRESTAZIONI per inserti filettati con doppia leva, accessori CEMENTATI



Codice Articolo	Idonea per inserti filettati: M	Pz. confezione	Pz. imballo	Prezzo euro / 1 pz.
YX 01 05 012	M5 - M6 - M8 - M10 - M12	1	6	362,56

## Descrizione

Rivettatrice manuale ALTE PRESTAZIONI per inserti filettati (tutti i materiali), con testa in alluminio, doppio braccio in acciaio di altissima qualità (Cr-Mo) con manici in PVC/gomma, con portamandrini e mandrini maschi filettati M5, M6, M8, M10, M12 in acciaio cementato, in pratica valigetta.

Lunghezza: 320 mm  
Peso: 950 gr

## Utilizzabile per inserti filettati:

	M5	M6	M8	M10	M12
Alluminio	✓	✓	✓	✓	✓
Acciaio	✓	✓	✓	✓	✓
Acciaio INOX	✓	✓	✓	✓	✓/!

# YXR 10

Assortimento di 5 kit di parti di ricambio (5 misure - 10 pezzi), per rivettatrice YX 01



Codice Articolo	Per inserto filettato, misura	Confezione	Imballo	Prezzo euro / 1
YXR 10 05 012	M5 - M6 - M8 - M10 - M12	1	6	160,36

## Assortimento di 5 kit, composto da:

- 5 mandrini maschi filettati
- 5 porta-mandrini

## Confezione



# YXR 02

Kit di parti di ricambio (1 misura - 2 pezzi), per rivettatrice YX 01



Codice Articolo	Per inserto filettato, misura	Confezione (kit)	Imballo (kit)	Prezzo euro / 1 kit
YXR 02 00 005	M5	1	6	32,52
YXR 02 00 006	M6	1	6	33,07
YXR 02 00 008	M8	1	6	33,62
YXR 02 00 010	M10	1	6	34,15
YXR 02 00 012	M12	1	6	35,23

## Kit composto da:

- 1 mandrino maschio filettato
- 1 porta-mandrino

## Confezione





**Il Catalogo Generale n° 18**  
è un progetto dell'ufficio Marketing della Tecfi SpA



Art. CAT1806024





**Sede legale**

Via A. D'Isernia, 59  
80122 - Napoli - Italia

**Sede operativa, corrispondenza, stabilimenti 1-2**

S.S. Appia km.193,00  
81050 - Pastorano (CE) - Italia  
tel. (+39).0823.88.33.38 - fax (+39).0823.88.32.60

**Stabilimento 3**

Viale delle Industrie e del Commercio, 30  
81050 Pastorano (CE) - Italia



**tecfi.it**